

**Tabelul 1. Populatia dupa situatia economica, pe grupe de vîrsta, sexe si medii**

trimestrul IV anul 2008

mii persoane

Grupe de vîrsta, sexe, medii	Persoane active			Persoane inactive	Rata de activitate, %	Rata de ocupare, %	Rata somajului BIM, %
	Total	Ocupate	Someri BIM				
<b>TOTAL</b>	<b>1232,3</b>	<b>1183,9</b>	<b>48,3</b>	<b>1715,1</b>	<b>41,8</b>	<b>40,2</b>	<b>3,9</b>
15-24 ani	144,3	129,4	14,9	530,1	21,4	19,2	10,3
15-29 ani	264,8	243,8	21,0	664,4	28,5	26,2	7,9
25-34 ani	251,3	239,1	12,2	230,4	52,2	49,6	4,8
35-44 ani	294,3	286,3	8,0	202,7	59,2	57,6	2,7
45-54 ani	346,6	337,2	9,5	217,5	61,4	59,8	2,7
55-64 ani	162,6	158,7	3,8	183,2	47,0	45,9	2,4
65 ani si peste	33,2	33,2	-	351,2	8,6	8,6	-
25-54 ani	892,2	862,6	29,6	650,6	57,8	55,9	3,3
15-64 ani	1199,0	1150,7	48,3	1363,9	46,8	44,9	4,0
<b>Femei</b>	<b>614,4</b>	<b>594,8</b>	<b>19,5</b>	<b>940,4</b>	<b>39,5</b>	<b>38,3</b>	<b>3,2</b>
15-24 ani	68,0	60,8	7,2	266,3	20,3	18,2	10,6
15-29 ani	122,3	112,6	9,7	329,5	27,1	24,9	8,0
25-34 ani	122,0	118,0	4,0	113,9	51,7	50,0	3,3
35-44 ani	158,9	155,0	3,9	103,2	60,6	59,1	2,5
45-54 ani	178,5	174,7	3,8	111,3	61,6	60,3	2,1
55-64 ani	72,5	71,9	*	121,2	37,4	37,1	0,8
65 ani si peste	14,5	14,5	-	224,5	6,1	6,1	-
25-54 ani	459,4	447,7	11,7	328,3	58,3	56,8	2,6
15-64 ani	599,9	580,4	19,5	715,9	45,6	44,1	3,3
<b>Barbati</b>	<b>617,9</b>	<b>589,1</b>	<b>28,8</b>	<b>774,7</b>	<b>44,4</b>	<b>42,3</b>	<b>4,7</b>
15-24 ani	76,3	68,6	7,7	263,8	22,4	20,2	10,1
15-29 ani	142,5	131,2	11,2	334,9	29,8	27,5	7,9
25-34 ani	129,3	121,1	8,2	116,5	52,6	49,3	6,3
35-44 ani	135,4	131,3	4,0	99,5	57,6	55,9	3,0
45-54 ani	168,2	162,5	5,7	106,2	61,3	59,2	3,4
55-64 ani	90,1	86,8	3,2	62,0	59,2	57,1	3,6
65 ani si peste	18,8	18,8	-	126,6	12,9	12,9	-
25-54 ani	432,8	414,9	17,9	322,3	57,3	54,9	4,1
15-64 ani	599,2	570,4	28,8	648,1	48,0	45,7	4,8

Grupe de vîrsta, sexe, medii	Persoane active			Persoane inactive	Rata de activitate, %	Rata de ocupare, %	Rata somajului BIM, %
	Total	Ocupate	Someri BIM				
<b>Urban</b>	<b>598,1</b>	<b>567,3</b>	<b>30,8</b>	<b>661,9</b>	<b>47,5</b>	<b>45,0</b>	<b>5,1</b>
15-24 ani	74,7	67,1	7,6	226,4	24,8	22,3	10,2
15-29 ani	145,0	133,7	11,3	274,7	34,5	31,8	7,8
25-34 ani	136,1	128,6	7,5	85,3	61,5	58,1	5,5
35-44 ani	139,7	134,5	5,2	73,9	65,4	62,9	3,7
45-54 ani	159,1	152,1	7,0	77,4	67,3	64,3	4,4
55-64 ani	79,2	75,6	3,5	77,7	50,5	48,2	4,4
65 ani si peste	9,4	9,4	-	121,1	7,2	7,2	-
25-54 ani	434,9	415,2	19,7	236,6	64,8	61,8	4,5
15-64 ani	588,7	558,0	30,8	540,7	52,1	49,4	5,2
<b>Rural</b>	<b>634,2</b>	<b>616,6</b>	<b>17,6</b>	<b>1053,2</b>	<b>37,6</b>	<b>36,5</b>	<b>2,8</b>
15-24 ani	69,5	62,3	7,3	303,7	18,6	16,7	10,5
15-29 ani	119,8	110,1	9,6	389,7	23,5	21,6	8,0
25-34 ani	115,2	110,5	4,7	145,1	44,3	42,5	4,1
35-44 ani	154,6	151,8	2,7	128,8	54,6	53,6	1,8
45-54 ani	187,5	185,0	2,5	140,1	57,2	56,5	1,3
55-64 ani	83,4	83,1	*	105,5	44,2	44,0	0,4
65 ani si peste	23,9	23,9	-	230,1	9,4	9,4	-
25-54 ani	457,3	447,4	10,0	414,0	52,5	51,3	2,2
15-64 ani	610,3	592,8	17,6	823,2	42,6	41,4	2,9

Nota:

Datorita rotunjirii partii zecimale pot exista diferente între unele totaluri din tabela si ceea ce rezulta din însumare.

1. Semnul „\* ”, indica, ca datele calculate prin extindere nu sunt fiabile din cauza numarului redus de cazuri observate.
2. Semnul „- ”, indica, ca evenimentul nu a existat.

**Tabelul 2. Populatia ocupata pe activitati, grupe de vîrsta, sexe si medii**  
trimestrul IV anul 2008

mii persoane

Sexe, medii, activitati ale economiei nationale	Populatia ocupata, total	Grupe de vîrsta				
		15-24 ani	25-34 ani	35-49 ani	50-64 ani	65 ani si peste
<b>TOTAL</b>	<b>1183,9</b>	<b>129,4</b>	<b>239,1</b>	<b>477,9</b>	<b>304,3</b>	<b>33,2</b>
Agricultura, economia vînatului, silvicultura si pescuit	304,9	23,5	48,6	118,6	92,2	22,0
Industrie	156,7	20,8	31,1	63,7	39,6	1,4
Constructii	85,5	13,7	21,5	32,2	17,6	*
Comert, hoteluri si restaurante	211,3	33,4	50,5	87,5	38,1	1,8
Transporturi si comunicatii	73,8	3,8	13,8	37,4	18,1	*
Administratie publica, invatamînt, sanatate si asistenta sociala	251,9	16,3	48,5	105,5	76,4	5,1
Alte activitati	99,8	17,8	25,1	33,1	22,2	1,7
<b>Femei</b>	<b>594,8</b>	<b>60,8</b>	<b>118,0</b>	<b>253,9</b>	<b>147,7</b>	<b>14,5</b>
Agricultura, economia vînatului, silvicultura si pescuit	134,5	9,0	23,7	53,7	38,4	9,8
Industrie	76,1	12,1	16,6	33,1	14,2	*
Constructii	11,3	1,7	2,2	4,5	2,8	-
Comert, hoteluri si restaurante	123,6	18,1	27,0	56,0	21,4	1,1
Transporturi si comunicatii	17,8	1,4	2,0	7,7	6,7	-
Administratie publica, invatamînt, sanatate si asistenta sociala	173,2	7,1	33,1	78,5	52,0	2,5
Alte activitati	58,3	11,3	13,5	20,4	12,1	1,1
<b>Barbati</b>	<b>589,1</b>	<b>68,6</b>	<b>121,1</b>	<b>224,0</b>	<b>156,6</b>	<b>18,8</b>
Agricultura, economia vînatului, silvicultura si pescuit	170,4	14,5	24,9	64,9	53,8	12,2
Industrie	80,6	8,8	14,6	30,5	25,4	1,3
Constructii	74,2	12,0	19,3	27,7	14,7	*
Comert, hoteluri si restaurante	87,7	15,3	23,6	31,5	16,7	*
Transporturi si comunicatii	55,9	2,4	11,7	29,7	11,4	*
Administratie publica, invatamînt, sanatate si asistenta sociala	78,7	9,1	15,5	27,1	24,4	2,6
Alte activitati	41,5	6,5	11,6	12,7	10,1	*

Sexe, medii, activitati ale economiei nationale	Populatia ocupata, total	Grupe de vîrsta				
		15-24 ani	25-34 ani	35-49 ani	50-64 ani	65 ani si peste
<b>Urban</b>	<b>567,3</b>	<b>67,1</b>	<b>128,6</b>	<b>222,5</b>	<b>139,7</b>	<b>9,4</b>
Agricultura, economia vînatului, silvicultura si pescuit	14,8	1,2	1,9	6,0	5,5	*
Industrie	99,8	12,0	19,2	38,7	28,6	1,2
Constructii	49,7	5,9	11,8	18,3	13,2	*
Comert, hoteluri si restaurante	152,2	23,8	35,8	62,1	29,2	1,3
Transporturi si comunicatii	46,8	3,0	7,8	22,9	12,4	*
Administratie publica, învata mînt, sanatate si asistenta sociala	126,0	7,0	30,6	49,7	34,9	3,8
Alte activitati	78,1	14,2	21,5	24,9	15,9	1,7
<b>Rural</b>	<b>616,6</b>	<b>62,3</b>	<b>110,5</b>	<b>255,4</b>	<b>164,5</b>	<b>23,9</b>
Agricultura, economia vînatului, silvicultura si pescuit	290,1	22,3	46,7	112,6	86,8	21,9
Industrie	57,0	8,9	11,9	25,0	11,0	*
Constructii	35,8	7,9	9,7	13,9	4,3	-
Comert, hoteluri si restaurante	59,1	9,6	14,8	25,4	8,9	*
Transporturi si comunicatii	27,0	*	5,9	14,5	5,7	-
Administratie publica, învata mînt, sanatate si asistenta sociala	125,9	9,3	17,9	55,8	41,6	1,3
Alte activitati	21,7	3,6	3,6	8,2	6,3	-

**Tabelul 3. Populatia ocupata dupa nivelul de instruire, pe grupe de vîrsta, sexe si medii**  
trimestrul IV anul 2008

mii persoane

Grupe de vîrsta, sexe, medii	Populatia ocupata, total	Nivel de instruire					
		Superior	Mediu de specialitate	Secundar profesional	Liceal; mediu general	Gimnazial	Primar sau fara scoala primara
<b>TOTAL</b>	<b>1183,9</b>	<b>261,2</b>	<b>195,9</b>	<b>318,6</b>	<b>236,4</b>	<b>161,3</b>	<b>10,5</b>
15-24 ani	129,4	26,5	8,9	27,5	28,7	36,2	1,6
25-34 ani	239,1	77,7	29,5	52,6	41,1	36,8	1,4
35-49 ani	477,9	91,6	96,6	154,8	97,9	36,1	1,0
50-64 ani	304,3	60,6	56,8	80,3	65,4	40,1	1,1
65 ani si peste	33,2	4,8	4,2	3,4	3,3	12,2	5,3
<b>Femei</b>	<b>594,8</b>	<b>145,8</b>	<b>122,4</b>	<b>116,0</b>	<b>127,2</b>	<b>79,0</b>	<b>4,4</b>
15-24 ani	60,8	17,8	4,4	11,8	10,9	15,3	*
25-34 ani	118,0	41,3	17,3	20,4	22,5	16,4	*
35-49 ani	253,9	52,8	64,3	61,0	57,7	17,9	*
50-64 ani	147,7	31,4	34,4	22,4	35,4	23,5	*
65 ani si peste	14,5	2,5	2,0	*	*	5,9	2,9
<b>Barbati</b>	<b>589,1</b>	<b>115,3</b>	<b>73,5</b>	<b>202,6</b>	<b>109,2</b>	<b>82,4</b>	<b>6,1</b>
15-24 ani	68,6	8,6	4,5	15,6	17,8	20,9	1,1
25-34 ani	121,1	36,4	12,2	32,2	18,7	20,4	1,1
35-49 ani	224,0	38,7	32,2	93,8	40,2	18,2	*
50-64 ani	156,6	29,2	22,4	57,9	30,0	16,6	*
65 ani si peste	18,8	2,3	2,2	3,0	2,6	6,2	2,4

Grupe de vîrsta, sexe, medii	Populatia ocupata, total	Nivel de instruire					
		Superior	Mediu de specialitate	Secundar profesional	Liceal; mediu general	Gimnazial	Primar sau fara scoala primara
<b>Urban</b>	<b>567,3</b>	<b>198,0</b>	<b>108,6</b>	<b>138,1</b>	<b>93,4</b>	<b>27,8</b>	<b>1,4</b>
15-24 ani	67,1	21,9	6,5	13,3	17,5	7,9	*
25-34 ani	128,6	67,2	16,3	24,6	14,9	5,1	*
35-49 ani	222,5	66,3	50,9	64,9	33,7	6,1	*
50-64 ani	139,7	39,2	31,9	34,5	26,0	7,9	*
65 ani si peste	9,4	3,4	3,0	*	1,2	*	*
<b>Rural</b>	<b>616,6</b>	<b>63,1</b>	<b>87,3</b>	<b>180,5</b>	<b>143,0</b>	<b>133,5</b>	<b>9,1</b>
15-24 ani	62,3	4,6	2,4	14,2	11,2	28,4	1,5
25-34 ani	110,5	10,5	13,1	28,0	26,2	31,6	1,0
35-49 ani	255,4	25,2	45,7	89,9	64,1	30,0	*
50-64 ani	164,5	21,4	24,9	45,8	39,4	32,2	*
65 ani si peste	23,9	1,4	1,2	2,7	2,1	11,3	5,1

**Tabelul 4. Persoane ocupate dupa tipul unitatii de productie, statutul ocupational, natura locului de munca, pe sexe si medii (activitatea principala): include toate activitatile economice**  
trimestrul IV anul 2008

mii persoane

Tipul unitatii de productie, sexe, medii	Total economie			Lucrator pe cont propriu, patron, membru al unei cooperative		Ajutor familial neremunerat	Salariati	
	Total ocupatii	Ocupatii Formale	Ocupatii Informale	Ocupatii Formale	Ocupatii Informale	Ocupatii Informale	Ocupatii Formale	Ocupatii Informale
	1 <sup>1</sup>	2 <sup>2</sup>	3 <sup>3</sup>	4	5	6	7	8
<b>TOTAL</b>	<b>1183,9</b>	<b>829,6</b>	<b>354,4</b>	<b>90,3</b>	<b>213,3</b>	<b>23,1</b>	<b>739,2</b>	<b>117,9</b>
-	-	-	-	-	-	-	-	-
Întreprinderile sectorului formal din care:	949,1	829,6	119,6	90,3	-	14,8	739,2	104,8
Public	340,0	340,0	-	-	-	-	340,0	-
Altele	609,1	489,5	119,6	90,3	-	14,8	399,2	104,8
-	-	-	-	-	-	-	-	-
Întreprinderile sectorului informal	129,9	-	129,9	-	112,7	8,3	-	8,8
Gospodarii casnice	105,0	-	105,0	-	100,6	-	-	4,3
<b>Femei</b>	<b>594,8</b>	<b>432,6</b>	<b>162,3</b>	<b>35,4</b>	<b>90,4</b>	<b>16,2</b>	<b>397,2</b>	<b>55,6</b>
-	-	-	-	-	-	-	-	-
Întreprinderile sectorului formal din care:	492,8	432,6	60,3	35,4	-	10,1	397,2	50,2
Public	213,7	213,7	-	-	-	-	213,7	-
Altele	279,2	218,9	60,3	35,4	-	10,1	183,5	50,2
-	-	-	-	-	-	-	-	-
Întreprinderile sectorului informal	46,5	-	46,5	-	38,6	6,1	-	1,8
Gospodarii casnice	55,4	-	55,4	-	51,8	-	-	3,7

<sup>1</sup> col.1 = col.2 + col.3 sau col.1 = col.4 + col.5 + col.6 + col.7 + col.8

<sup>2</sup> col.2 = col.4 + col.7

<sup>3</sup> col.3 = col.5 + col.6 + col.8

Tipul unitatii de productie, sexe, medii	Total economie			Lucrator pe cont propriu, patron, membru al unei cooperative		Ajutor familiar neremunerat	Salariati	
	Total ocupatii	Ocupatii Formale	Ocupatii Informale	Ocupatii Formale	Ocupatii Informale	Ocupatii Informale	Ocupatii Formale	Ocupatii Informale
	1 <sup>1</sup>	2 <sup>2</sup>	3 <sup>3</sup>	4	5	6	7	8
<b>Barbati</b>	<b>589,1</b>	<b>397,0</b>	<b>192,1</b>	<b>54,9</b>	<b>122,9</b>	<b>6,9</b>	<b>342,1</b>	<b>62,3</b>
Întreprinderile sectorului formal din care:	456,3	397,0	59,3	54,9	-	4,7	342,1	54,6
Public	126,4	126,4	-	-	-	-	126,4	-
Altele	329,9	270,6	59,3	54,9	-	4,7	215,7	54,6
Întreprinderile sectorului informal	83,3	-	83,3	-	74,1	2,2	-	7,0
Gospodarii casnice	49,5	-	49,5	-	48,9	-	-	*
<b>Urban</b>	<b>567,3</b>	<b>475,6</b>	<b>91,7</b>	<b>31,5</b>	<b>32,3</b>	<b>2,1</b>	<b>444,1</b>	<b>57,3</b>
Întreprinderile sectorului formal din care:	531,3	475,6	55,7	31,5	-	1,8	444,1	53,9
Public	180,4	180,4	-	-	-	-	180,4	-
Altele	350,9	295,2	55,7	31,5	-	1,8	263,7	53,9
Întreprinderile sectorului informal	33,0	-	33,0	-	31,5	*	-	1,2
Gospodarii casnice	3,0	-	3,0	-	*	-	-	2,1
<b>Rural</b>	<b>616,6</b>	<b>353,9</b>	<b>262,7</b>	<b>58,8</b>	<b>181,0</b>	<b>21,0</b>	<b>295,1</b>	<b>60,7</b>
Întreprinderile sectorului formal din care:	417,8	353,9	63,9	58,8	-	13,0	295,1	50,9
Public	159,6	159,6	-	-	-	-	159,6	-
Altele	258,1	194,3	63,9	58,8	-	13,0	135,5	50,9
Întreprinderile sectorului informal	96,8	-	96,8	-	81,2	8,0	-	7,6
Gospodarii casnice	102,0	-	102,0	-	99,8	-	-	2,2



**Tabelul 5. Someri BIM dupa nivelul de instruire, pe grupe de vârstă, sexe si medii**  
trimestrul IV anul 2008

mii persoane

Sexe, medii, nivelul de instruire	Someri BIM, total	Grupe de vârstă			
		15-24 ani	25-34 ani	35-49 ani	50 si peste
<b>TOTAL</b>	<b>48,3</b>	<b>14,9</b>	<b>12,2</b>	<b>14,3</b>	<b>7,0</b>
Superior	11,5	6,0	2,6	2,2	*
Mediu de specialitate	8,6	*	1,8	3,1	3,0
Secundar profesional	13,2	2,4	3,8	4,7	2,4
Liceal, mediu general	7,6	1,8	1,9	3,2	*
Gimnazial	7,3	4,0	2,0	1,1	*
Primar sau fara scoala primara	-	-	-	-	-
<b>Femei</b>	<b>19,5</b>	<b>7,2</b>	<b>4,0</b>	<b>6,7</b>	<b>1,6</b>
Superior	6,3	3,4	1,9	*	*
Mediu de specialitate	4,6	*	1,1	2,4	*
Secundar profesional	3,7	1,2	*	1,7	*
Liceal, mediu general	2,3	*	*	1,4	*
Gimnazial	2,6	1,7	*	*	*
Primar sau fara scoala primara	-	-	-	-	-
<b>Barbati</b>	<b>28,8</b>	<b>7,7</b>	<b>8,2</b>	<b>7,5</b>	<b>5,5</b>
Superior	5,2	2,7	*	1,2	*
Mediu de specialitate	4,0	*	*	*	2,4
Secundar profesional	9,5	1,2	3,3	3,0	2,0
Liceal, mediu general	5,3	1,3	1,8	1,8	*
Gimnazial	4,7	2,3	1,6	*	*
Primar sau fara scoala primara	-	-	-	-	-

Sexe, medii, nivelul de instruire	Someri BIM, total	Grupe de vîrsta			
		15-24 ani	25-34 ani	35-49 ani	50 si peste
<b>Urban</b>	<b>30,8</b>	<b>7,6</b>	<b>7,5</b>	<b>10,0</b>	<b>5,7</b>
Superior	9,3	4,9	1,7	2,1	*
Mediu de specialitate	7,7	*	1,8	2,5	3,0
Secundar profesional	8,1	1,1	2,0	3,3	1,6
Liceal, mediu general	4,5	*	1,5	2,0	*
Gimnazial	1,3	*	*	*	*
Primar sau fara scoala primara	-	-	-	-	-
<b>Rural</b>	<b>17,6</b>	<b>7,3</b>	<b>4,7</b>	<b>4,3</b>	<b>1,3</b>
Superior	2,3	1,2	*	*	-
Mediu de specialitate	*	*	-	*	-
Secundar profesional	5,2	1,3	1,8	1,3	*
Liceal, mediu general	3,2	1,2	*	1,2	*
Gimnazial	6,0	3,3	1,5	*	*
Primar sau fara scoala primara	-	-	-	-	-

**Tabelul 6. Evolutia trimestriala a populatiei de 15 ani si peste dupa participarea în activitatea economica**

INDICATORUL	TRIMESTRUL			
	I	II	III	IV
<b>Populatia economic activa, mii</b>				
2006	1187,7	1410,8	1483,8	1346,5
2007	1257,7	1383,7	1364,0	1250,0
2008	1221,0	1399,2	1358,7	1232,3
<b>Rata de activitate, %</b>				
2006	40,5	48,1	50,5	45,9
2007	42,9	47,2	46,5	42,6
2008	41,7	47,5	46,1	41,8
<b>Populatia ocupata, mii</b>				
2006	1033,5	1320,7	1403,9	1271,1
2007	1185,8	1326,1	1293,9	1183,0
2008	1153,6	1356,7	1310,0	1183,9
<b>Rata de ocupare, %</b>				
2006	35,2	45,0	47,8	43,4
2007	40,5	45,2	44,1	40,3
2008	39,4	46,1	44,5	40,2
<b>Populatia subocupata, mii</b>				
2006	97,6	106,1	99,7	117,8
2007	127,3	93,1	84,4	92,9
2008	101,4	86,5	77,5	81,5
<b>Rata de subocupare, %</b>				
2006	9,4	8,0	7,1	9,3
2007	10,7	7,0	6,5	7,9
2008	8,8	6,4	5,9	6,9
<b>Somajul, mii</b>				
2006	154,2	90,1	79,9	75,4
2007	71,9	57,6	70,1	66,9
2008	67,4	42,6	48,7	48,3
<b>Rata somajului, %</b>				
2006	13,0	6,4	5,4	5,6
2007	5,7	4,2	5,1	5,4
2008	5,5	3,0	3,6	3,9
<b>Populatia economic inactiva, mii</b>				
2006	1744,4	1521,2	1452,8	1585,6
2007	1673,0	1547,0	1568,6	1683,0
2008	1708,5	1546,8	1585,7	1715,1
<b>Persoane descurajate, mii</b>				
2006	123,6	46,8	21,2	43,3
2007	39,0	18,8	18,4	28,5

2008	25,2	12,8	9,4	23,1
<b>Pondereea persoanelor descurajate în totalul populației inactive , %</b>				
2006	7,1	3,1	1,5	2,7
2007	2,3	1,2	1,2	1,7
2008	1,5	0,8	0,6	1,3
<b>Persoane plecate la lucru sau în cautare de lucru peste hotare, mii</b>				
2006	279,1	308,5	318,8	334,0
2007	335,0	344,4	356,1	307,0
2008	315,2	253,3	343,0	327,5
<b>Pondereea persoanelor plecate la lucru peste hotare în totalul populației inactive, %</b>				
2006	16,0	20,3	21,9	21,1
2007	20,0	22,3	22,7	18,3
2008	18,4	16,4	21,6	19,1

**Tabelul 7. Evoluția trimestrială a populației ocupate după sectoarele economiei**

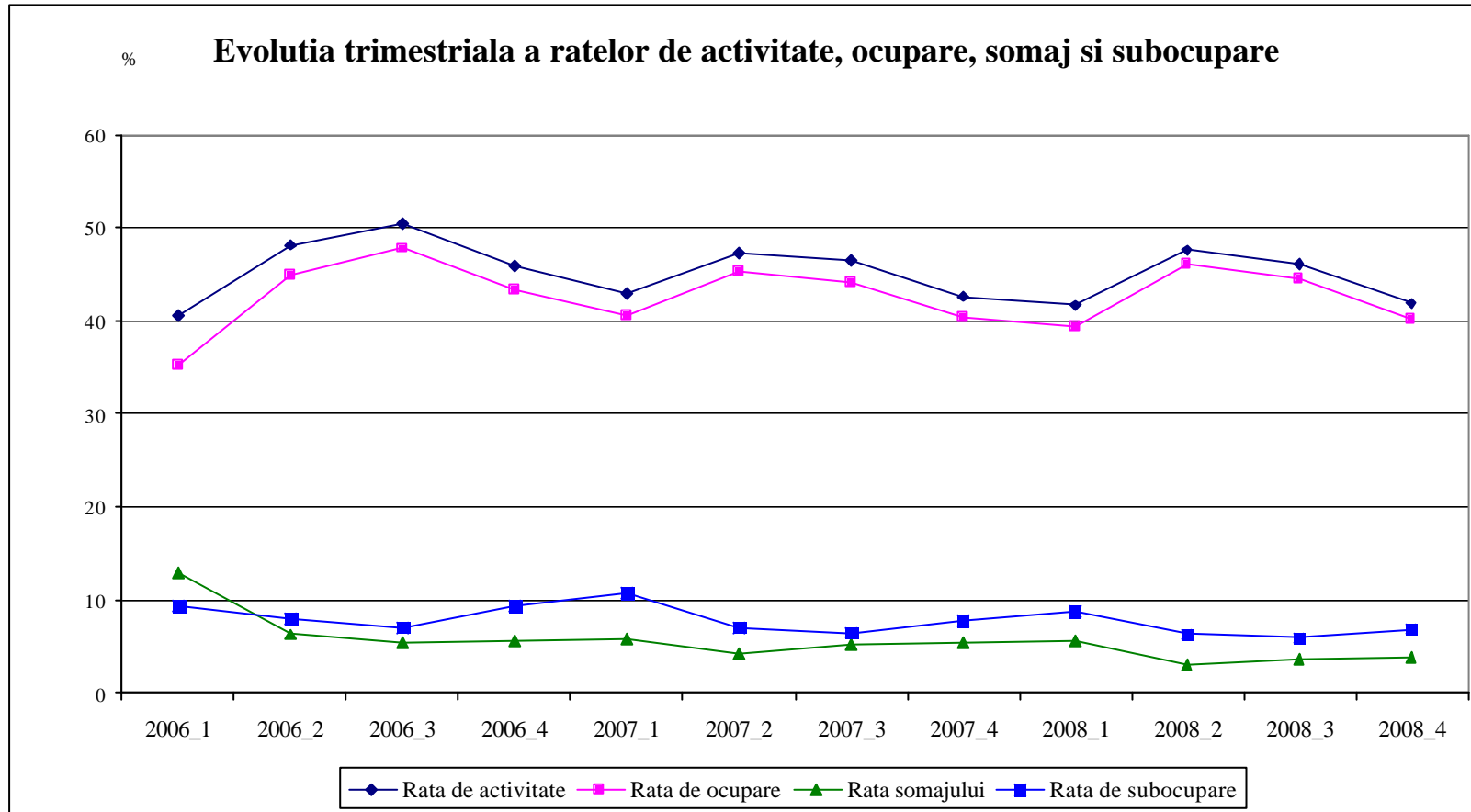
INDICATORUL	TRIMESTRUL			
	I	II	III	IV
<b>TOTAL</b>				
2006	1033,5	1320,7	1403,9	1271,1
2007	1185,8	1326,1	1293,9	1183,0
2008	1153,6	1356,7	1310,0	1183,9
<b>Agricultura</b>				
2006	224,1	489,1	560,8	415,4
2007	364,5	485,9	455,0	329,0
2008	337,4	465,1	447,2	304,9
<b>Industria</b>				
2006	172,0	164,5	148,6	160,2
2007	155,8	161,5	160,1	155,0
2008	161,6	170,3	164,9	156,7
<b>Constructii</b>				
2006	46,7	76,2	75,4	71,0
2007	64,3	79,8	82,2	76,5
2008	65,5	89,7	90,5	85,5
<b>Servicii</b>				
2006	590,6	590,9	619,1	624,5
2007	601,2	599	596,7	622,5
2008	589,1	631,6	607,5	636,8

**Tabelul 8. Evolutia trimestriala a populatiei ocupate dupa tipul unitatii de productie si a locului de munca**

mii persoane

INDICATORUL	TRIMESTRUL			
	I	II	III	IV
<b>TOTAL</b>				
2006	1033,5	1320,7	1403,9	1271,1
2007	1185,8	1326,1	1293,9	1183,0
2008	1153,6	1356,7	1310,0	1183,9
	<b>Tipul unitatii de productie</b>			
<b>Sector formal</b>				
2006	861,7	1010,2	1058,2	960,2
2007	903,9	1023,7	1007,9	918,0
2008	914,6	1062,2	1026,9	949,1
<b>Sector informal</b>				
2006	92,2	131,7	145,0	135,4
2007	127,9	137,7	128,4	126,6
2008	122,2	149,8	145,6	129,9
<b>Goapodarii casnice</b>				
2006	79,6	178,7	200,7	175,4
2007	154,0	164,7	157,6	138,4
2008	116,8	144,6	137,5	105,0
	<b>Tipul locului de munca</b>			
<b>Ocupare formala</b>				
2006	749,8	832,7	858,9	821,6
2007	785,4	867,6	857,0	801,0
2008	796,6	932,2	887,3	829,6
<b>Ocupare informala</b>				
2006	283,7	488,0	544,9	449,4
2007	400,4	458,5	436,9	382,0
2008	357,1	424,5	422,7	354,4

**Diagrama 1**



**Diagrama 2**

