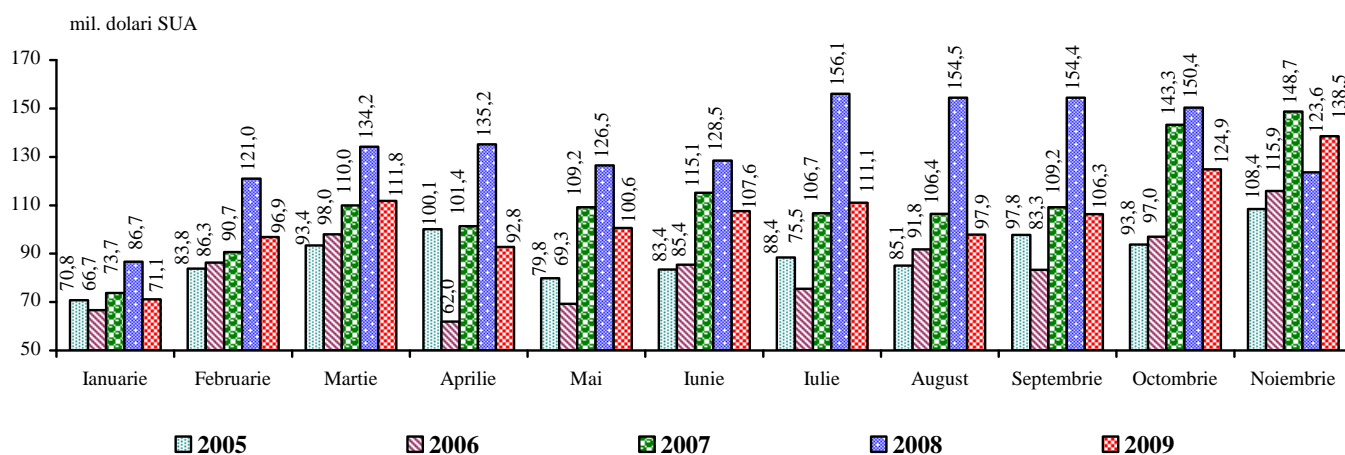


Nr. 07-07 / 02  
Data: 12 ianuarie 2010

## Activitatea de comerț exterior a Republicii Moldova în ianuarie-noiembrie 2009 <sup>1),2)</sup>

**Exporturile de mrfuri** realizate în luna noiembrie 2009 s-au cifrat la 138,5 mil. dolari SUA, cu 10,9% mai mult față de luna precedentă și cu 12,1% - comparativ cu luna noiembrie 2008.

### Evoluția lunară a exporturilor



În ianuarie-noiembrie 2009 **exporturile** au totalizat 1159,6 mil. dolari SUA, volum inferior celui realizat în perioada corespunzătoare din anul 2008 cu 21,2%.

	Ianuarie-noiembrie 2009		Structura, %		Gradul de influență a grupelor de țări la creșterea (+), scăderea (-) exporturilor și importurilor, %	
	mil. dolari SUA	în % față de ianuarie-noiembrie 2008	ianuarie-noiembrie		ianuarie-noiembrie	
			2008	2009	2008	2009
<b>EXPORT – total</b>	<b>1159,6</b>	<b>78,8</b>	<b>100,0</b>	<b>100,0</b>	<b>21,1</b>	<b>-21,2</b>
din care:						
rile Uniunii Europene (UE-27)	605,1	79,8	51,6	52,2	12,0	-10,5
rile CSI	442,9	77,5	38,8	38,2	6,1	-8,7
alte țări	111,6	78,9	9,6	9,6	3,0	-2,0
<b>IMPORT – total</b>	<b>2916,6</b>	<b>64,9</b>	<b>100,0</b>	<b>100,0</b>	<b>37,1</b>	<b>-35,1</b>
din care:						
rile Uniunii Europene (UE-27)	1274,0	65,1	43,6	43,7	14,2	-15,2
rile CSI	1008,5	64,3	34,9	34,6	11,8	-12,5
alte țări	634,1	65,7	21,5	21,7	11,1	-7,4

	Ianuarie-noiembrie 2009		Structura, %		Gradul de influen a grupelor de ri la cre terea (+), sc derea (-) exporturilor i importurilor, %	
	mil. dolari SUA	în % fa de ianuarie-noiembrie 2008	ianuarie-noiembrie		ianuarie-noiembrie	
			2008	2009	2008	2009
<b>BALAN A COMERCIAL – total</b>	<b>-1757,0</b>	<b>58,2</b>	<b>100,0</b>	<b>100,0</b>	<b>x</b>	<b>x</b>
din care:						
rile Uniunii Europene (UE-27)	-668,9	55,8	39,7	38,1	x	x
rile CSI	-565,6	56,7	33,0	32,2	x	x
alte ri	-522,5	63,4	27,3	29,7	x	x

Exporturile de m rfuri destinate **rilor Uniunii Europene** (UE-27) au însumat 605,1 mil. dolari SUA (cu 20,2% mai pu în fa de ianuarie-noiembrie 2008), de înînd o cot de 52,2% în total exporturi (51,6% în ianuarie-noiembrie 2008).

**riile CSI** au fost prezente în **exporturile** Moldovei cu o pondere de 38,2% (ianuarie-noiembrie 2008 – 38,8%), ce corespunde unei valori de 442,9 mil. dolari SUA. Exporturile de m rfuri c tre aceste ri s-au redus cu 22,5%, comparativ cu ianuarie-noiembrie 2008.

Primele 30 de ri-partenere în derularea exporturilor, care de ineau 96,8% din volumul total, au fost:

	Ianuarie-noiembrie 2009		Pondere, %		Gradul de influen a rilor la cre terea (+), sc derea (-) exporturilor, %	
	mil. dolari SUA	în % fa de ianuarie-noiembrie 2008	ianuarie-noiembrie		ianuarie-noiembrie	
			2008	2009	2008	2009
<b>EXPORT - total</b>	<b>1159,6</b>	<b>78,8</b>	<b>100,0</b>	<b>100,0</b>	<b>21,1</b>	<b>-21,2</b>
din care:						
Federa ia Rus	259,6	88,8	19,9	22,4	6,7	-2,2
România	221,1	70,2	21,4	19,1	10,3	-6,4
Italia	122,6	80,6	10,3	10,6	2,1	-2,0
Ucraina	72,0	53,9	9,1	6,2	-1,6	-4,2
Belarus	72,0	86,4	5,7	6,2	0,8	-0,8
Germania	68,3	113,5	4,1	5,9	-1,5	0,6
Regatul Unit al Marii Britanii i Irlandei de Nord	54,1	112,5	3,3	4,7	1,4	0,4
Polonia	30,7	58,3	3,6	2,6	0,9	-1,5
Turcia	29,3	96,6	2,1	2,5	0,0	-0,1
Kazahstan	25,1	59,4	2,9	2,2	-0,1	-1,2
Elve ia	19,7	58,3	2,3	1,7	1,0	-1,0
Frana	17,5	99,6	1,2	1,5	-0,2	0,0
Grecia	15,1	de 2,3 ori	0,5	1,3	-0,1	0,6
Bulgaria	12,7	59,1	1,5	1,1	-0,3	-0,6
Ungaria	11,7	68,4	1,2	1,0	1,0	-0,4
Statele Unite ale Americii	10,6	74,5	1,0	0,9	0,0	-0,2
Olanda	10,1	81,5	0,8	0,9	-0,1	-0,2
Lituania	9,1	128,1	0,5	0,8	-0,2	0,1
Georgia	8,3	140,9	0,4	0,7	0,2	0,2
Slovacia	6,4	90,1	0,5	0,5	-0,1	0,0
Uzbekistan	6,3	103,7	0,4	0,5	0,2	0,0
Austria	6,3	56,0	0,8	0,5	-1,6	-0,3
Belgia	4,9	56,6	0,6	0,4	-0,1	-0,3
Republica Ceh	4,9	101,8	0,3	0,4	-0,1	0,0
Siria	4,7	124,5	0,3	0,4	0,1	0,1
Irak	4,3	121,1	0,2	0,4	0,2	0,1
Serbia	4,1	37,0	0,8	0,4	0,5	-0,5
Panama	4,1	95,4	0,3	0,4	0,3	0,0
Israel	3,1	de 2,5 ori	0,1	0,3	0,0	0,1
Azerbaidjan	3,1	49,0	0,4	0,3	-0,2	-0,2

Analiza evoluției exporturilor pe țări relevă, cu reducerea livrărilor către România (-29,8%), Ucraina (-46,1%), Federația Rusă (-11,2%), Italia (-19,4%), Polonia (-41,7%), Kazahstan (-40,6%), Elveția (-41,7%) și Belarus (-13,6%), a influențat diminuarea pe total exporturi cu 19,3%.

Paisprezece grupe de mărfuri care dețineau 95,4% din total exporturi se prezintă astfel:

	Ianuarie-noiembrie 2009		Structura, %		Gradul de influență a grupelor de mărfuri la creșterea (+), scăderea (-) exporturilor, %	
	mil. dolari SUA	în % față de ianuarie-noiembrie 2008	ianuarie-noiembrie		ianuarie-noiembrie	
			2008	2009	2008	2009
<b>EXPORT - total</b>	<b>1159,6</b>	<b>78,8</b>	<b>100,0</b>	<b>100,0</b>	<b>21,1</b>	<b>-21,2</b>
din care:						
<b>Produse alimentare, băuturi și tutun</b>	<b>256,3</b>	<b>89,4</b>	<b>19,5</b>	<b>22,1</b>	<b>3,1</b>	<b>-2,1</b>
din care:						
rile Uniunii Europene	62,4	100,8	4,2	5,4	-0,7	0,0
rile CSI	179,4	89,6	13,6	15,5	3,1	-1,4
<b>Materiale textile și articole din aceste materiale</b>	<b>233,1</b>	<b>81,0</b>	<b>19,6</b>	<b>20,1</b>	<b>3,1</b>	<b>-3,7</b>
din care:						
rile Uniunii Europene	186,2	82,0	15,4	16,1	2,2	-2,8
rile CSI	20,9	61,9	2,3	1,8	0,8	-0,9
<b>Produse vegetale</b>	<b>232,8</b>	<b>127,6</b>	<b>12,4</b>	<b>20,1</b>	<b>2,9</b>	<b>3,4</b>
din care:						
rile Uniunii Europene	94,2	127,4	5,0	8,1	1,1	1,4
rile CSI	93,2	142,6	4,4	8,0	0,4	1,9
<b>Mașini și aparate; echipamente electrice; aparate de înregistrat sau de reprodus sunetul și imaginile</b>	<b>126,9</b>	<b>80,5</b>	<b>10,7</b>	<b>10,9</b>	<b>6,5</b>	<b>-2,1</b>
din care:						
rile Uniunii Europene	102,3	93,3	7,5	8,8	6,6	-0,5
rile CSI	21,1	53,9	2,7	1,8	-0,2	-1,2
<b>Produse chimice</b>	<b>51,8</b>	<b>168,7</b>	<b>2,1</b>	<b>4,5</b>	<b>0,5</b>	<b>1,4</b>
din care:						
rile Uniunii Europene	7,5	99,4	0,5	0,6	0,1	0,0
rile CSI	43,0	196,9	1,5	3,7	0,4	1,4
<b>Grăsimi și uleiuri animale sau vegetale</b>	<b>45,9</b>	<b>79,4</b>	<b>3,9</b>	<b>4,0</b>	<b>0,7</b>	<b>-0,8</b>
din care:						
rile Uniunii Europene	21,3	70,0	2,1	1,8	0,2	-0,6
rile CSI	20,8	81,7	1,7	1,8	0,6	-0,3
<b>Metale comune și articole din metale comune</b>	<b>25,9</b>	<b>22,0</b>	<b>8,0</b>	<b>2,2</b>	<b>1,3</b>	<b>-6,2</b>
din care:						
rile Uniunii Europene	15,6	24,7	4,3	1,3	0,4	-3,2
rile CSI	7,3	18,8	2,7	0,6	0,0	-2,2
<b>Materiale plastice, cauciuc și articole din acestea</b>	<b>25,1</b>	<b>69,6</b>	<b>2,4</b>	<b>2,2</b>	<b>0,4</b>	<b>-0,7</b>
din care:						
rile Uniunii Europene	8,8	94,4	0,6	0,8	-0,1	0,0
rile CSI	15,4	59,7	1,8	1,3	0,5	-0,7
<b>Încălziți, umbrele și articole din acestea</b>	<b>25,0</b>	<b>55,8</b>	<b>3,0</b>	<b>2,2</b>	<b>0,7</b>	<b>-1,3</b>
din care:						
rile Uniunii Europene	22,4	53,0	2,9	1,9	0,5	-1,4
rile CSI	2,6	126,3	0,1	0,2	0,1	0,0
<b>Articole din piatră, ipsos, ciment, ceramică, sticlă și din materiale similare</b>	<b>24,2</b>	<b>48,2</b>	<b>3,4</b>	<b>2,1</b>	<b>0,2</b>	<b>-1,8</b>
din care:						
rile Uniunii Europene	12,3	42,8	2,0	1,1	0,2	-1,1
rile CSI	7,2	39,5	1,2	0,6	-0,2	-0,8

	Ianuarie-noiembrie 2009		Structura, %		Gradul de influență a grupelor de mrfuri la creșterea (+), scăderea (-) exporturilor, %	
	mil. dolari SUA	în % față de ianuarie- noiembrie 2008	ianuarie-noiembrie		ianuarie-noiembrie	
			2008	2009	2008	2009
<b>Piei brute, piei t b cite; bl nuri i produse din acestea</b>	<b>22,2</b>	<b>70,6</b>	<b>2,1</b>	<b>1,9</b>	<b>0,4</b>	<b>-0,6</b>
din care:						
rile Uniunii Europene	21,1	73,4	2,0	1,8	0,5	-0,5
rile CSI	0,7	de 2,9 ori	0,0	0,1	-0,1	0,0
<b>Mijloace i materiale de transport</b>	<b>13,3</b>	<b>93,8</b>	<b>1,0</b>	<b>1,1</b>	<b>-0,1</b>	<b>-0,1</b>
din care:						
rile Uniunii Europene	8,3	113,0	0,5	0,7	0,2	0,1
rile CSI	4,3	80,0	0,4	0,4	-0,5	-0,1
<b>Produse minerale</b>	<b>13,1</b>	<b>21,0</b>	<b>4,3</b>	<b>1,1</b>	<b>0,7</b>	<b>-3,4</b>
din care:						
rile Uniunii Europene	11,8	57,4	1,4	1,0	0,3	-0,6
rile CSI	1,3	3,0	2,9	0,1	0,4	-2,8
<b>Instrumente i aparate optice, fotografice, cinematografice, medico- chirurgicale; ceasuri; instrumente muzicale; p r i i accesorii ale acestora</b>	<b>10,0</b>	<b>37,1</b>	<b>1,8</b>	<b>0,9</b>	<b>0,4</b>	<b>-1,1</b>
din care:						
rile Uniunii Europene	4,6	47,1	0,7	0,4	0,2	-0,4
rile CSI	3,0	27,8	0,7	0,3	0,4	-0,5

În ianuarie-noiembrie 2009, comparativ cu aceeași perioadă din anul 2008, s-au redus exporturile de metale comune și articole din metale comune (-78,0%), materiale textile și articole din aceste materiale (-19,0%), produse minerale (-79,0%), produse alimentare, b uturi i tutun (-10,6%), mașini i aparate; echipamente electrice; aparate de înregistrat sau de reprodus sunetul i imaginile (-19,5%), articole din piatr , ipsos, ciment, ceramic , sticl i din materiale similare (-51,8%), fapt care a condiționat diminuarea pe total exporturi cu 19,3%.

Totodată a fost înregistrat creșterea exporturilor de produse vegetale (+ 27,6%), care a atenuat scăderea pe total exporturi cu 3,4%.

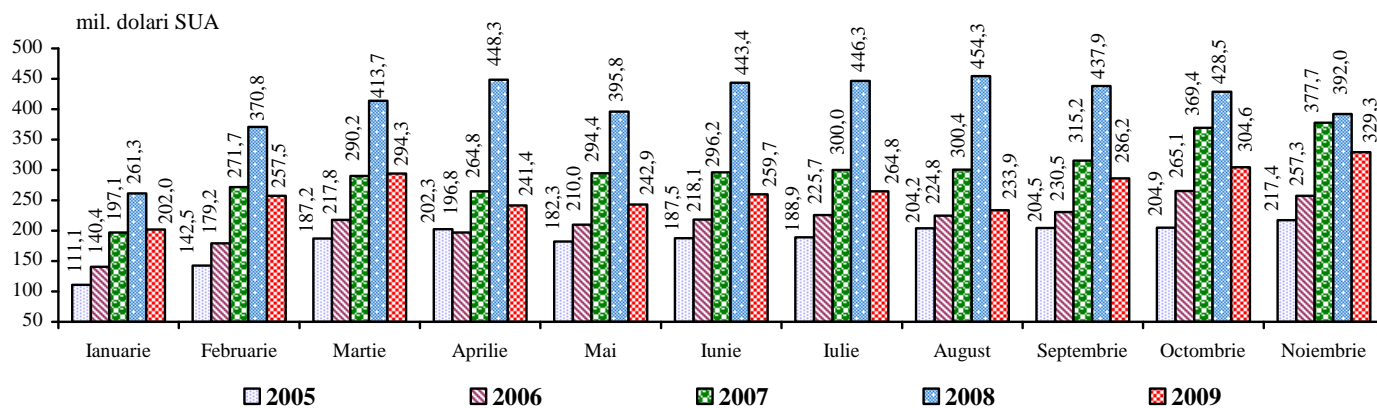
**Importurile de mrfuri** realizate în luna noiembrie 2009 au însumat 329,3 mil. dolari SUA, cu 8,1% mai mult față de luna anterioară și cu 16,0% mai puțin în comparativ cu luna noiembrie 2008.

În ianuarie-noiembrie 2009 **importurile** au totalizat 2916,6 mil. dolari SUA, volum inferior celui realizat în perioada similară din anul 2008 cu 35,1%.

Importurile din **rile Uniunii Europene** (UE-27) s-au cifrat la 1274,0 mil. dolari SUA (cu 34,9% mai puțin decât în ianuarie-noiembrie 2008), deținând o pondere de 43,7% în total importuri (43,6% în ianuarie-noiembrie 2008).

Importurile de mrfuri provenite din **rile CSI** au avut o valoare de 1008,5 mil. dolari SUA (cu 35,7% mai mic față de ianuarie-noiembrie 2008), care echivalează cu o cotă de 34,6% în total importuri (34,9% în ianuarie-noiembrie 2008).

## Evolu ia lunar a importurilor



Primele 35 de ri-partenere în derularea importurilor, care de ineau 96,4% din volumul total, au fost:

	Ianuarie-noiembrie 2009		Pondere, %		Gradul de influen a rilor la cre terea (+), sc derea (-) importurilor, %	
	mil. dolari SUA	în % fa de ianuarie-noiembrie 2008	ianuarie-noiembrie		ianuarie-noiembrie	
			2008	2009	2008	2009
<b>IMPORT - total</b>	<b>2916,6</b>	<b>64,9</b>	<b>100,0</b>	<b>100,0</b>	<b>37,1</b>	<b>-35,1</b>
din care:						
Ucraina	404,6	52,2	17,2	13,9	4,8	-8,2
Federa ia Rus	313,4	54,2	12,9	10,7	4,4	-5,9
România	281,7	49,8	12,6	9,7	5,2	-6,3
Germania	224,5	66,2	7,5	7,7	1,7	-2,5
China	218,8	74,9	6,5	7,5	3,4	-1,6
Italia	206,5	74,5	6,2	7,1	1,0	-1,6
Kazahstan	167,4	de 7,8 ori	0,5	5,7	0,5	3,2
Turcia	157,0	73,7	4,7	5,4	2,0	-1,2
Belarus	120,5	65,5	4,1	4,1	2,3	-1,4
Polonia	76,3	67,9	2,5	2,6	1,0	-0,8
Frana	55,3	57,9	2,1	1,9	0,6	-0,9
Austria	50,1	72,7	1,5	1,7	1,1	-0,4
Ungaria	47,9	75,4	1,4	1,6	0,6	-0,3
Grecia	45,9	164,6	0,6	1,6	0,2	0,4
Regatul Unit al Marii Britanii i Irlandei de Nord	45,8	79,7	1,3	1,6	0,7	-0,3
Statele Unite ale Americii	40,1	45,8	2,0	1,4	1,4	-1,1
Bulgaria	37,1	89,2	0,9	1,3	-0,2	-0,1
Republica Ceha	34,2	64,1	1,2	1,2	0,4	-0,4
Olanda	29,5	64,5	1,0	1,0	0,3	-0,4
Japonia	26,8	33,8	1,8	0,9	1,3	-1,2
Spania	26,5	84,1	0,7	0,9	0,3	-0,1
Elve ia	20,6	84,2	0,5	0,7	0,2	-0,1
Belgia	19,9	62,6	0,7	0,7	-0,1	-0,3
India	16,5	72,9	0,5	0,6	0,2	-0,1
Coreea de Sud	16,4	41,1	0,9	0,6	0,2	-0,5
Lituania	15,6	96,9	0,4	0,5	0,1	0,0
Brazilia	14,8	65,4	0,5	0,5	0,4	-0,2
Vietnam	14,3	111,3	0,3	0,5	0,1	0,0
Suedia	14,1	39,5	0,8	0,5	0,3	-0,5
Israel	12,3	34,1	0,8	0,4	0,7	-0,5
Slovenia	12,3	94,3	0,3	0,4	0,0	0,0
Finlanda	12,2	60,4	0,4	0,4	0,2	-0,2
Slovacia	12,0	51,8	0,5	0,4	0,3	-0,2
Danemarca	10,5	74,0	0,3	0,4	0,2	-0,1
Taiwan	8,0	66,2	0,3	0,3	0,0	-0,1

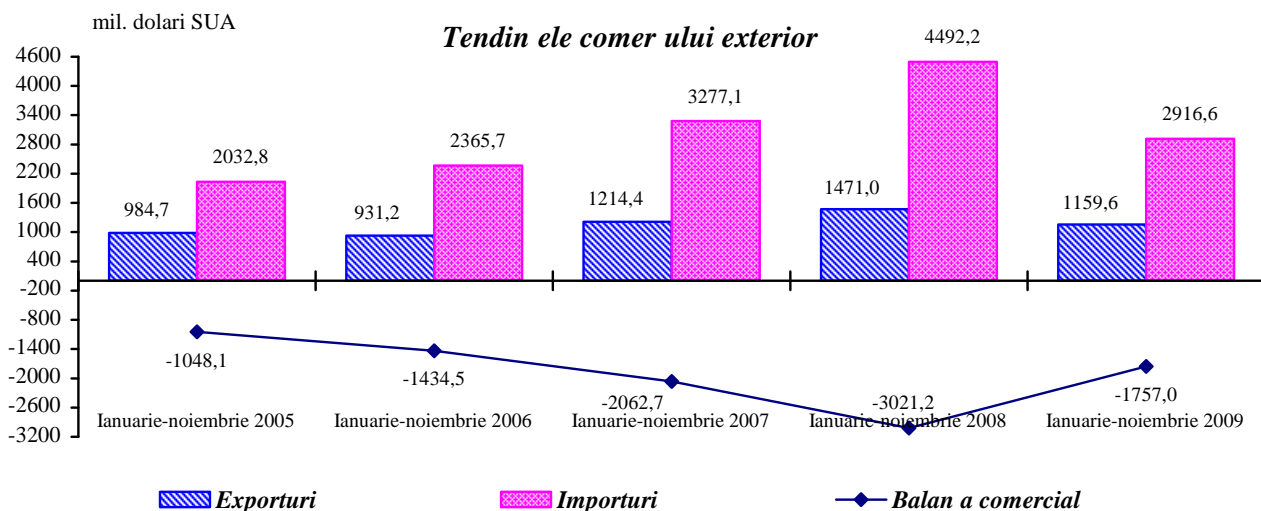
Analiza evoluției importurilor pe țări relevă, în special, reducerea livrărilor din Ucraina (-47,8%), România (-50,2%), Federația Rusă (-45,8%), Germania (-33,8%), China (-25,1%), Italia (-25,5%), Belarus (-34,5%), Turcia (-26,3%), Japonia (-66,2%), Statele Unite ale Americii (-54,2%), Franța (-42,1%) și Polonia (-32,1%), a influențat diminuarea pe total importuri cu 32,7%.

Cincisprezece grupe de mărfuri care de înțeles 95,9% din total importuri se prezintă astfel:

	Ianuarie-noiembrie 2009		Structura, %		Gradul de influență a grupelor de mărfuri la creșterea (+), scăderea (-) importurilor, %	
	mil. dolari SUA	în % față de ianuarie-noiembrie 2008	ianuarie-noiembrie		ianuarie-noiembrie	
			2008	2009	2008	2009
<b>IMPORT - total</b>	<b>2916,6</b>	<b>64,9</b>	<b>100,0</b>	<b>100,0</b>	<b>37,1</b>	<b>-35,1</b>
din care:						
<b>Produse minerale</b>	<b>630,3</b>	<b>61,5</b>	<b>22,8</b>	<b>21,6</b>	<b>10,1</b>	<b>-8,8</b>
din care:						
rile Uniunii Europene	191,7	56,9	7,5	6,6	3,9	-3,2
rile CSI	432,1	63,2	15,2	14,8	6,1	-5,6
<b>Mașini și aparate; echipamente electrice; aparate de înregistrat sau de reprodus sunetul și imaginile</b>	<b>416,7</b>	<b>59,2</b>	<b>15,7</b>	<b>14,3</b>	<b>6,9</b>	<b>-6,4</b>
din care:						
rile Uniunii Europene	220,7	56,5	8,7	7,6	3,9	-3,8
rile CSI	57,4	63,8	2,0	2,0	0,4	-0,7
<b>Produse chimice</b>	<b>321,7</b>	<b>84,8</b>	<b>8,4</b>	<b>11,0</b>	<b>2,9</b>	<b>-1,3</b>
din care:						
rile Uniunii Europene	195,0	97,5	4,5	6,7	1,3	-0,1
rile CSI	51,0	62,6	1,8	1,7	0,6	-0,7
<b>Produse alimentare, băuturi și tutun</b>	<b>247,9</b>	<b>79,5</b>	<b>6,9</b>	<b>8,5</b>	<b>3,2</b>	<b>-1,4</b>
din care:						
rile Uniunii Europene	66,0	81,0	1,8	2,3	0,7	-0,3
rile CSI	159,2	78,7	4,5	5,5	2,1	-1,0
<b>Materiale textile și articole din aceste materiale</b>	<b>220,6</b>	<b>84,3</b>	<b>5,8</b>	<b>7,6</b>	<b>1,1</b>	<b>-0,9</b>
din care:						
rile Uniunii Europene	118,4	75,8	3,5	4,1	0,4	-0,8
rile CSI	7,2	63,7	0,3	0,2	0,1	-0,1
<b>Materiale plastice, cauciuc și articole din acestea</b>	<b>171,4</b>	<b>66,3</b>	<b>5,8</b>	<b>5,9</b>	<b>1,6</b>	<b>-1,9</b>
din care:						
rile Uniunii Europene	84,5	67,8	2,8	2,9	0,6	-0,9
rile CSI	39,0	70,5	1,2	1,3	0,1	-0,4
<b>Metale comune și articole din metale comune</b>	<b>167,7</b>	<b>48,0</b>	<b>7,8</b>	<b>5,7</b>	<b>1,1</b>	<b>-4,0</b>
din care:						
rile Uniunii Europene	60,6	50,6	2,7	2,1	-0,5	-1,3
rile CSI	64,1	43,8	3,3	2,2	0,9	-1,8
<b>Mijloace și materiale de transport</b>	<b>140,0</b>	<b>38,3</b>	<b>8,1</b>	<b>4,8</b>	<b>3,5</b>	<b>-5,0</b>
din care:						
rile Uniunii Europene	84,0	43,3	4,3	2,9	1,3	-2,4
rile CSI	19,4	35,3	1,2	0,7	0,2	-0,8
<b>Produse vegetale</b>	<b>116,5</b>	<b>76,7</b>	<b>3,4</b>	<b>4,0</b>	<b>0,8</b>	<b>-0,8</b>
din care:						
rile Uniunii Europene	40,3	76,8	1,2	1,4	0,2	-0,3
rile CSI	34,6	68,0	1,1	1,2	0,3	-0,4
<b>Articole din piatră, ipsos, ciment, ceramică, sticlă și din materiale similare</b>	<b>80,7</b>	<b>62,3</b>	<b>2,9</b>	<b>2,8</b>	<b>1,1</b>	<b>-1,1</b>
din care:						
rile Uniunii Europene	27,3	55,9	1,1	0,9	0,6	-0,5
rile CSI	40,7	72,6	1,2	1,4	0,3	-0,3

	Ianuarie-noiembrie 2009		Structura, %		Gradul de influență a grupelor de mrfuri la creșterea (+), scăderea (-) importurilor, %	
	mil. dolari SUA	în % față de ianuarie-noiembrie 2008	ianuarie-noiembrie		ianuarie-noiembrie	
			2008	2009	2008	2009
<b>Past de lemn, hârtie, carton și articole din acestea</b>	<b>78,6</b>	<b>73,8</b>	<b>2,4</b>	<b>2,7</b>	<b>0,5</b>	<b>-0,6</b>
din care:						
rile Uniunii Europene	35,4	73,5	1,1	1,2	0,2	-0,3
rile CSI	25,5	67,3	0,8	0,9	0,1	-0,3
<b>Animale vii și produse animale</b>	<b>67,7</b>	<b>77,1</b>	<b>2,0</b>	<b>2,3</b>	<b>1,1</b>	<b>-0,4</b>
din care:						
rile Uniunii Europene	26,5	104,3	0,6	0,9	0,3	0,0
rile CSI	14,9	95,7	0,3	0,5	0,1	0,0
<b>Lemn și produse din lemn</b>	<b>60,2</b>	<b>73,0</b>	<b>1,8</b>	<b>2,1</b>	<b>0,6</b>	<b>-0,5</b>
din care:						
rile Uniunii Europene	23,2	67,8	0,8	0,8	0,3	-0,2
rile CSI	28,3	71,6	0,9	1,0	0,2	-0,2
<b>Instrumente și aparate optice, fotografice, cinematografice, medico-chirurgicale; ceasuri; instrumente muzicale; părți și accesorii ale acestora</b>	<b>51,3</b>	<b>75,0</b>	<b>1,5</b>	<b>1,8</b>	<b>0,7</b>	<b>-0,4</b>
din care:						
rile Uniunii Europene	30,7	91,6	0,7	1,1	0,3	-0,1
rile CSI	2,8	72,4	0,1	0,1	0,0	0,0
<b>Piei brute, pieț b crite; bl nuri și produse din acestea</b>	<b>23,9</b>	<b>77,9</b>	<b>0,7</b>	<b>0,8</b>	<b>0,2</b>	<b>-0,2</b>
din care:						
rile Uniunii Europene	15,0	64,2	0,5	0,5	0,1	-0,2
rile CSI	4,5	de 2,7 ori	0,0	0,2	0,0	0,1

În ianuarie-noiembrie 2009, comparativ cu perioada similară din anul 2008, s-au redus importurile de produse minerale (-38,5%), mașini și aparate; echipamente electrice; aparate de înregistrat sau de reproducere sunetului și imaginii (-40,8%), mijloace și materiale de transport (-61,7%), metale comune și articole din metale comune (-52,0%), materiale plastice, cauciuc și articole din acestea (-33,7%), produse alimentare, băuturi și tutun (-20,5%), produse chimice (-15,2%), articole din piatră, ipsos, ciment, ceramică, sticlă și din materiale similare (-37,7%), materiale textile și articole din aceste materiale (-15,7%), produse vegetale (-23,3%), fapt care a condus la diminuarea pe total importuri cu 31,6%.



Decalajul considerabil în evoluția exporturilor și importurilor a determinat acumularea în ianuarie - noiembrie 2009 a unui **deficit al balanței comerciale** în valoare de 1757,0 mil. dolari SUA, cu 1264,2 mil. dolari SUA (-41,8%) mai mic față de cel înregistrat în ianuarie-noiembrie 2008. Cu țările Uniunii Europene (UE-27) balanța comercială s-a încheiat cu un deficit de 668,9 mil. dolari SUA (în ianuarie-noiembrie 2008 – 1198,7 mil. dolari SUA), iar cu țările CSI - de 565,6 mil. dolari SUA (în ianuarie-noiembrie 2008 – 998,4 mil. dolari SUA).

Balanța comercială cu principalele țări - parteneri se prezintă astfel:

	Ianuarie-noiembrie		Ianuarie-noiembrie 2009 în % față de ianuarie-noiembrie 2008
	2008	2009	
<b>BALANŢA COMERCIALĂ – total, mil. dolari SUA</b>	<b>-3021,2</b>	<b>-1757,0</b>	<b>58,2</b>
din care:			
Ucraina	-641,2	-332,6	51,9
China	-290,0	-217,9	75,2
Germania	-278,9	-156,2	56,0
Kazahstan	20,9	-142,3	x
Turcia	-182,8	-127,7	69,9
Italia	-125,0	-83,9	67,1
România	-251,0	-60,6	24,2
Federația Rus	-286,1	-53,8	18,8
Belarus	-100,6	-48,5	48,2
Polonia	-59,8	-45,6	76,5
Austria	-57,7	-43,8	76,0
Fransa	-78,0	-37,8	48,5
Ungaria	-46,4	-36,2	78,0
Grecia	-21,2	-30,8	145,1
Statele Unite ale Americii	-73,5	-29,5	40,2
Republica Cehă	-48,5	-29,3	60,4
Japonia	-77,2	-26,3	34,0
Spania	-30,2	-25,3	83,8
Bulgaria	-20,1	-24,4	121,5
Olanda	-33,3	-19,4	58,2
Coreea de Sud	-40,0	-16,3	40,9
India	-21,6	-16,0	74,0
Belgia	-23,1	-15,0	64,8
Brazilia	-16,7	-14,5	87,0
Vietnam	-12,9	-14,3	111,6
Slovenia	-11,7	-11,7	100,7
Finlanda	-19,6	-11,5	58,2
Suedia	-26,9	-11,3	42,0
Danemarca	-14,1	-10,3	73,5
Israel	-35,0	-9,2	26,3
Taiwan	-12,0	-7,9	66,0
Lituania	-9,0	-6,5	72,4
Slovacia	-16,0	-5,6	34,9
Serbia	3,6	-1,4	x
Elveția	9,3	-0,9	x
Siria	2,3	2,3	100,3
Azerbaidjan	6,1	2,9	48,0
Panama	4,1	3,8	92,1
Irak	3,5	4,3	121,1
Uzbekistan	-2,5	5,1	x
Georgia	5,5	8,0	143,8
Regatul Unit al Marii Britanii și Irlandei de Nord	-9,4	8,3	x



Balan a comercial pe principalele grupe de mrfuri se prezint astfel:

	Ianuarie-noiembrie		Ianuarie-noiembrie 2009 în % fa de ianuarie-noiembrie 2008
	2008	2009	
<b>BALAN A COMERCIAL – total, mil. dolari SUA</b>	<b>-3021,2</b>	<b>-1757,0</b>	<b>58,2</b>
din care:			
<b>Produse minerale</b>	<b>-962,5</b>	<b>-617,2</b>	<b>64,1</b>
din care:			
rile Uniunii Europene	-316,2	-179,9	56,9
rile CSI	-641,5	-430,9	67,2
<b>Ma ini i aparate; echipamente electrice; aparate de înregistrat sau de reprodus sunetul i imaginile</b>	<b>-545,9</b>	<b>-289,8</b>	<b>53,1</b>
din care:			
rile Uniunii Europene	-280,7	-118,4	42,2
rile CSI	-50,9	-36,3	71,4
<b>Produse chimice</b>	<b>-348,8</b>	<b>-269,9</b>	<b>77,4</b>
din care:			
rile Uniunii Europene	-192,5	-187,5	97,4
rile CSI	-59,6	-8,0	13,4
<b>Materiale plastice, cauciuci i articole din acestea</b>	<b>-222,3</b>	<b>-146,3</b>	<b>65,8</b>
din care:			
rile Uniunii Europene	-115,2	-75,7	65,7
rile CSI	-29,5	-23,6	79,9
<b>Metale comune i articole din metale comune</b>	<b>-231,6</b>	<b>-141,8</b>	<b>61,2</b>
din care:			
rile Uniunii Europene	-56,7	-45,0	79,4
rile CSI	-107,2	-56,8	52,9
<b>Mijloace i materiale de transport</b>	<b>-351,3</b>	<b>-126,7</b>	<b>36,1</b>
din care:			
rile Uniunii Europene	-186,6	-75,7	40,6
rile CSI	-49,6	-15,1	30,5
<b>Past de lemn, hîrtie, carton i articole din acestea</b>	<b>-90,5</b>	<b>-71,4</b>	<b>78,8</b>
din care:			
rile Uniunii Europene	-39,3	-31,2	79,5
rile CSI	-31,0	-22,6	72,6
<b>Animale vii i produse animale</b>	<b>-78,2</b>	<b>-59,0</b>	<b>75,4</b>
din care:			
rile Uniunii Europene	-25,0	-26,3	105,1
rile CSI	-9,5	-10,5	111,4
<b>Articole din piatr , ipsos, ciment, ceramic , sticl i din materiale similare</b>	<b>-79,4</b>	<b>-56,5</b>	<b>71,2</b>
din care:			
rile Uniunii Europene	-20,1	-15,0	74,6
rile CSI	-37,8	-33,5	88,7
<b>Lemn i produse din lemn</b>	<b>-77,4</b>	<b>-56,5</b>	<b>72,9</b>
din care:			
rile Uniunii Europene	-30,7	-20,3	66,0
rile CSI	-38,2	-27,6	72,3
<b>Instrumente i aparate optice, fotografice, cinematografice, medico-chirurgicale; ceasuri; instrumente muzicale; p r i i accesorii ale acestora</b>	<b>-41,6</b>	<b>-41,3</b>	<b>99,5</b>
din care:			
rile Uniunii Europene	-23,7	-26,1	110,0
rile CSI	7,1	0,2	3,8
<b>Piei brute, piei t b cite; bl nuri i produse din acestea</b>	<b>0,7</b>	<b>-1,7</b>	<b>x</b>
din care:			
rile Uniunii Europene	5,3	6,1	113,9
rile CSI	-1,5	-3,8	de 2,7 ori
<b>Înc l minte, p l rii, umbrele i articole din acest ea</b>	<b>15,9</b>	<b>3,9</b>	<b>24,4</b>
din care:			
rile Uniunii Europene	30,7	16,9	55,2
rile CSI	-0,1	1,0	x

	Ianuarie-noiembrie		Ianuarie-noiembrie 2009 în % fa de ianuarie-noiembrie 2008
	2008	2009	
<b>Produse alimentare, b uturi i tutun</b>	<b>-25,4</b>	<b>8,4</b>	<b>x</b>
din care:			
rile Uniunii Europene	-19,6	-3,6	18,2
rile CSI	-1,9	20,2	x
<b>Materiale textile i articole din aceste materiale</b>	<b>25,9</b>	<b>12,5</b>	<b>47,9</b>
din care:			
rile Uniunii Europene	70,7	67,8	95,8
rile CSI	22,5	13,7	61,0
<b>Gr simi i uleiuri animale sau vegetale</b>	<b>40,0</b>	<b>31,2</b>	<b>77,8</b>
din care:			
rile Uniunii Europene	25,5	17,6	68,8
rile CSI	15,5	12,7	81,4
<b>Produse vegetale</b>	<b>30,5</b>	<b>116,3</b>	<b>de 3,8 ori</b>
din care:			
rile Uniunii Europene	21,4	53,9	de 2,5 ori
rile CSI	14,4	58,6	de 4,1 ori

**Balan a comercial** la produse alimentare, b uturi i tutun în ianuarie-noiembrie 2009, comparativ cu perioada similar din anul 2008, a devenit pozitiv (8,4 mil. dolari SUA), în rezultatul major rii exporturilor de zah r i produse zaharoase (de 2,5 ori).

**Gradul de acoperire a importurilor cu exporturi** în perioada de referin a fost de 39,8% fa de 32,7% în ianuarie-noiembrie 2008.

**Persoanele fizice** au importat în ianuarie-noiembrie 2009 m rfuri i produse în valoare de 119,5 mil. dolari SUA, cu 21,4% mai pu in decît în perioada corespunz toare din anul 2008, datorit diminu rii importurilor de autoturisme (-29,0%) din Germania, Italia, Fran a, SUA i Ucraina.

**Not :** <sup>1)</sup> Informa ia nu include opera iunile de export -import a întreprinderilor i organiza iilor din partea sîng a Nistrului i mun. Bender.

2) Datele pentru luna noiembrie 2009 sînt provizorii, iar pentru lunile precedente – date rectificate.

**Sursa datelor:** Serviciul Vamal (declara iile vamale de export i import).

Persoana de contact:

Mariana Eni  
ef al Direc iei statistica comer ului exterior i serviciilor  
Tel: 40 30 66