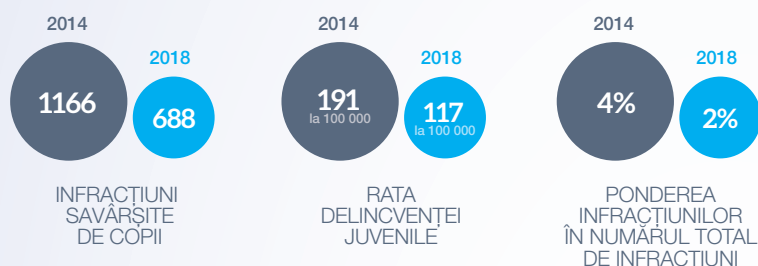




Copiii în contact cu legea

unicef
for every child

Infracțiuni comise de către copii (delicvența juvenilă)

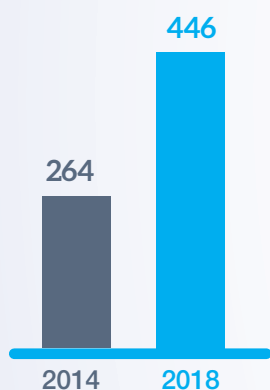


Numărul total al copiilor care au comis infracțiuni în anul 2018 a constituit **1254 copii**

fiecare **al treilea** copil are vârsta de **14-15 ani**  aproape fiecare **al doilea** are vârsta de **16-17 ani** 

Copii condamnați

Numărul copiilor condamnați s-a majorat de aproape două ori



TIPURI DE SANȚIUNI APLICATE COPIILOR ÎN 2018

CONDAMNAREA CU SUSPENDAREA CONDIȚIONATĂ A EXECUTĂRII PEDEPSEI



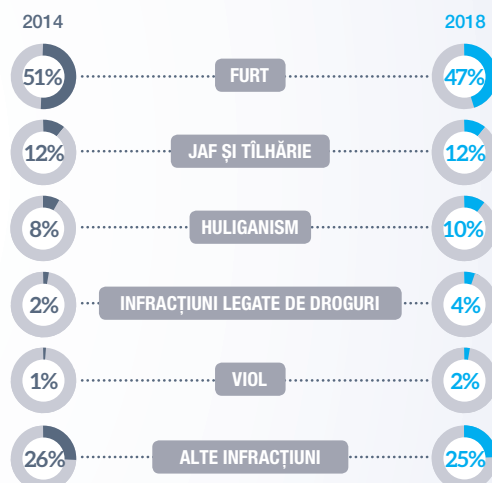
PEDEAPSĂ CU ÎNCHISOARE



MUNCĂ NEREMUNERATĂ ÎN FOLOSUL COMUNITĂȚII



REPARTIZAREA COPIILOR CONDAMNAȚI DUPĂ TIPUL INFRACȚIUNII



Infracțiuni comise împotriva copiilor

Numărul infracțiunilor comise împotriva copiilor a crescut de la **1120** în 2014 la **1499** în 2018



46% din infracțiuni au fost comise împotriva băieților, **54%** – împotriva fetelor



Accidente rutiere

În 2018 au suferit 386 copii sau

în medie câte un copil în fiecare zi

NUMĂRUL COPIILOR CARE AU SUFERIT ÎN URMA ACCIDENTELOR RUTIERE



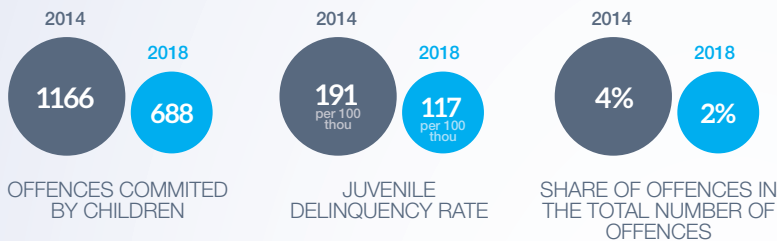
În perioada 2014-2018, în total au suferit în accidente rutiere 1989 copii, inclusiv 91 au decedat, iar 1898 - au suferit leziuni corporale.



Children in contact with law



Offences committed by children (juvenile delinquency)

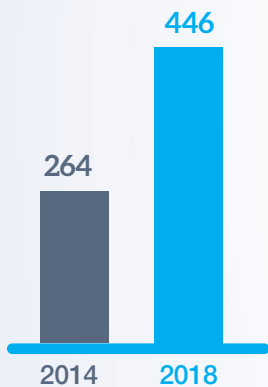


In 2018, the total number of children who committed offences accounted **1254 children**



Sentenced children

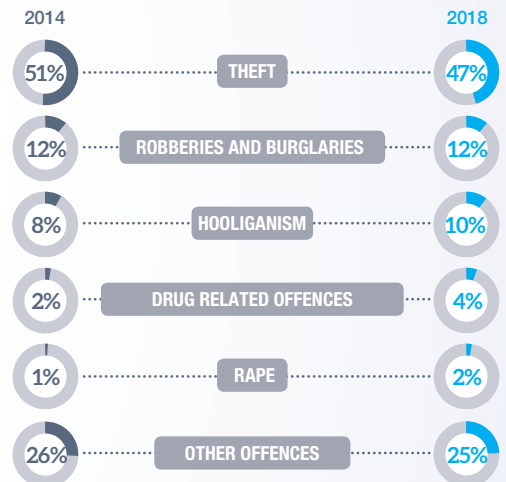
Number of convicted children increased almost twice



MAIN PUNISHMENT MEASURES IN 2018



DISTRIBUTION OF CONVICTED CHILDREN, BY TYPE OF OFFENCES



Offences committed against children

The number of offences committed against children increased from **1120** in 2014 to **1499** in 2018



46% of offences are committed against boys, **54%** against girls



Road accidents

In 2018, 386 children suffered in road accidents or **one child every day**

NUMBER OF CHILDREN WHO SUFFERED IN ROAD ACCIDENT



During 2014-2018 a total of **1989 children** have suffered, including 91 died and 1898 were injured

Relative indicators were calculated based on population with usual residence.