



Statisticile sociale

Republica Moldova
versus Uniunea
Europeană (UE-28)



Demografie

72,2
ani



Speranța de viață la naștere, 2016

81,0
ani

36,2
ani



Vârsta medie a populației, 2016

42,6
ani

24,6
ani



Vârsta mamei la prima naștere, 2016

29,0
ani

10,5



Rata natalității, 2016
nou-născuți la 1 000 persoane

10,1



22,6

%



Tineri în total populație, 2016

17,2

%

11,2

%



Ponderea persoanelor în vârstă de 65+ ani, 2016

19,4

%

37,2

Rata de dependență demografică
numărul de copii și vârstnici la 100 persoane
cu vârsta de 15-59 ani, 2016



53,9

108,0

Femei la 100 bărbați, 2016



104,6



Piața forței de muncă

45,2

%



Rata de ocupare (15-64 ani), 2016

66,6

%

44,3

%



Rata de ocupare la femei
(15-64 ani), 2016

61,4

%

31,9

%



Populația ocupată în agricultură
în total populația ocupată (20-64 ani), 2016

4,0

%

28,5

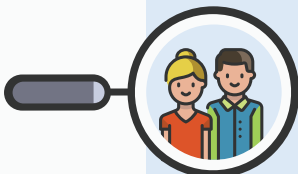
%



Femei ocupate în agricultură
în total femei ocupate (20-64 ani), 2016

2,9

%



2,3

p.p.

Discrepanța de ocupare la femei
și bărbați, 2016

11,6

p.p.

4,2

%



Rata șomajului
(15-74 ani), 2016

8,6

%

11,2

%



Rata șomajului printre tineri
(15-24 ani), 2016

18,7

%

219

euro



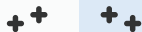
Câștigul salarial lunar, 2014

2278

euro



14,5
%



Diferența salarială la femei
și bărbați, 2014

16,2
%

20,8
%



Femei deputate în Parlament, 2016

28,2
%

Educația

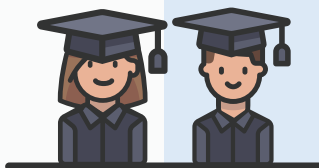
91,0
%



Participarea la educație timpurie
a copiilor (4-6 ani), 2015

94,8
%

78,1
%



Ponderea populației (20-24 ani)
care dispune de studii medii
profesionale sau terțiare, 2016

83,1
%



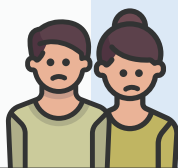
28,3
%



Tineri care nu lucrează și nu învață
(15-29 ani), 2016

14,2
%

20,0
%



Rata de părăsire timpurie a sistemului
educațional (18-24 ani), 2016

10,7
%

6,3
%



Cheltuieli pentru educație,
% în PIB, 2015

5,1
%

0,3
%



Cheltuieli pentru cercetare și dezvoltare,
% în PIB, 2016

2,0
%



Sănătatea populației

10,0



Rata mortalității generale
la 100 mii locuitori, 2016

11,2

9,4



Rata mortalității infantile, 2016
cazuri la 1000 născuți vii

3,6

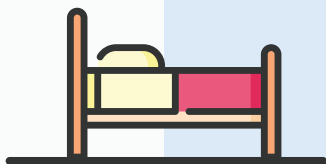
36,6



Medici la 10 mii locuitori, 2015

35,6

52,9



Paturi la 10 mii locuitori, 2015

51,5



46,2
%

Populația care apreciază sănătatea ca fiind bună și foarte bună, 2016

67,5
%



8,4

Decedați în accidente rutiere, 2015
la 100 mii locuitori

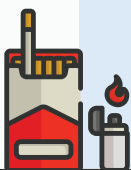
5,1



12,8
%

Populația care fumează zilnic
(15 ani și peste), 2016

19,2
%



2,3
%

Populația care fumează ocazional
(15 ani și peste), 2016

4,7
%

Sursă date

Eurostat

www.ec.europa.eu/eurostat

Biroul Național de Statistică:

www.statistica.md



str. Grenoble 106, Chișinău, MD-2019

Tel.: (+373 22) 40 30 00

E-mail: moldstat@statistica.gov.md

Site-ul web oficial: www.statistica.md