



Statisticile sociale

Republica Moldova
versus Uniunea
Europeană (UE-28)



STATISTICA
MOLDOVEI



Demografie



70,6
ani

Speranța de viață la naștere, 2018

81,0
ani



38,8
ani

Vârsta medie a populației, 2018

43,1
ani



26,8
ani

Vârsta mamei la prima naștere, 2018

30,8
ani



12,8
‰

Rata natalității,
nou-născuți la 1 000 persoane, 2018

9,7
‰



STATISTICA
MOLDOVEI



18,3
%



Tineri în total populație
(15-29 ani), 2018

16,9
%

13,8
%



Ponderea persoanelor în
vârstă de 65+ ani, 2018

19,7
%

48,5



Rata de dependență demografică,
numărul de copii și vârstnici la 100
persoane cu vârsta de 15-64 ani, 2018

31,0

110,0



Femei la 100 bărbați, 2018

104,5



Piața forței de muncă

46,8

%



Rata de ocupare (15-64 ani), 2019

69,2

%

43,9

%



Rata de ocupare la femei
(15-64 ani), 2019

64,1

%

20,2

%



Populația ocupată în agricultură
în total populație ocupată (20-64 ani), 2019

3,6

%

15,8

%



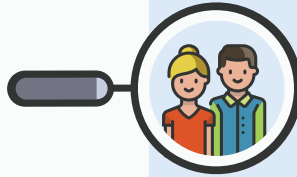
Femei ocupate în agricultură
în total femei ocupate (20-64 ani), 2019

2,6

%



STATISTICA
MOLDOVEI



6,0

p.p.

Discrepanța de ocupare
la femei și bărbați (15-64 ani), 2019

10,3

p.p.



5,1

%

Rata șomajului
(15-74 ani), 2019

6,3

%



10,4

%

Rata șomajului printre tineri
(15-24 ani), 2019

14,4

%



STATISTICA
MOLDOVEI



14,4
%



Diferența salarială
între femei și bărbați, 2018

15,7
%

24,8
%



Femei deputate în Parlament, 2019

31,7
%

Educația

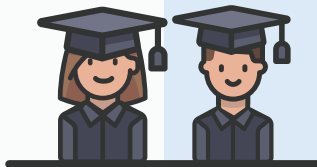
97,2
%



Participarea la educație timpurie
a copiilor (4-6 ani), 2018

95,3
%

78,0
%



Ponderea populației (20-24 ani),
care dispune de studii medii
profesionale sau terțiare, 2019

83,6
%



STATISTICA
MOLDOVEI



37,2
%

Rata brută de cuprindere în
învățământul terțiar (ISCED 5-8), 2018

40,7
%



19,5
%

Tineri care nu lucrează și nu învață
(15-29 ani), 2019

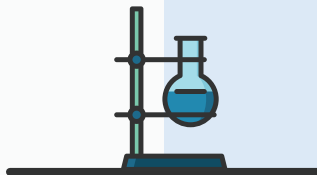
12,5
%



19,0
%

Rata de părăsire timpurie a sistemului
educațional (18-24 ani), 2019

10,3
%



0,3
%

Cheltuieli pentru cercetare și
dezvoltare, % în PIB, 2018

2,1
%



STATISTICA
MOLDOVEI



Sănătatea populației

13,8

%



Rata mortalității generale la
1 000 locuitori, 2018

10,4

%

9,1

%



Rata mortalității infantile,
cazuri la 1 000 născuți-vii, 2018

3,6

%

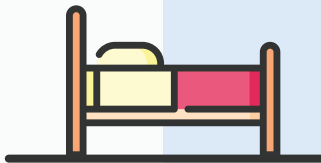
47,3



Medici la 10 mii locuitori, 2017

36,4

67,4



Paturi la 10 mii locuitori, 2017

50,4



STATISTICA
MOLDOVEI



52,5
%

Populația care apreciază sănătatea
ca fiind bună și foarte bună, 2018

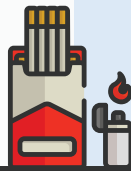
69,2
%



11,1

Decedați în accidente rutiere, 2018
la 100 mii locuitori

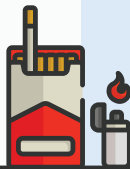
4,9



12,8
%

Populația care fumează zilnic
(15 ani și peste), 2016

19,2
%



2,3
%

Populația care fumează ocazional
(15 ani și peste), 2016

4,7
%

Sursă date

Eurostat

www.ec.europa.eu/eurostat

Biroul Național de Statistică:

www.statistica.gov.md



str. Grenoble 106, Chișinău, MD-2019

Tel.: (+373 22) 40 30 00

E-mail: moldstat@statistica.gov.md

Site-ul web oficial: www.statistica.gov.md