



Statisticile sociale

Republica Moldova
versus Uniunea
Europeană (UE-27)



STATISTICA
MOLDOVEI



Demografie

70,9
ani



Speranța de viață la naștere, 2019

81,3
ani

39,3
ani



Vârsta medie a populației,
01.01.2020

43,7
ani

25,2
ani



Vârsta mamei la prima naștere, 2019

29,4
ani

12,0
‰



Rata natalității,
nou-născuți la 1 000 persoane, 2019

9,3
‰



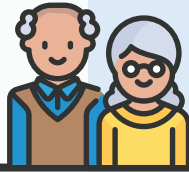
17,6
%



Tineri în total populație
(15-29 ani), 2019

16,6
%

14,5
%



Ponderea persoanelor în
vârstă de 65+ ani, 2019

20,2
%

49,2
%



Rata de dependență demografică,
numărul de copii și vârstnici la 100
persoane cu vârsta de 15-64 ani, 2019

31,4
%

108,1



Femei la 100 bărbați,
01.01.2020

104,7



Piața forței de muncă

45,7

%



Rata de ocupare (15-64 ani), 2020

67,6

%

42,6

%



Rata de ocupare la femei
(15-64 ani), 2020

62,4

%

20,8

%



Populația ocupată în agricultură
în total populație ocupată (20-64 ani), 2020

4,0

%

15,9

%



Femei ocupate în agricultură
în total femei ocupate (20-64 ani), 2020

2,9

%



STATISTICA
MOLDOVEI



6,4

P.P.

Discrepanța de ocupare
la femei și bărbați (15-64 ani), 2020

10,4

P.P.

3,8

%



Rata șomajului
(15-74 ani), 2020

7,1

%

10,9

%



Rata șomajului printre tineri
(15-24 ani), 2020

16,8

%

10,5

%



Indicatorul compozit de subutilizare
a forței de muncă, 2019

13,2

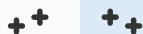
%



STATISTICA
MOLDOVEI



14,1
%



Diferența salarială
la femei și bărbați, 2019

14,1
%

24,8
%



Femei deputate în Parlament, 2020

32,7
%

Educația

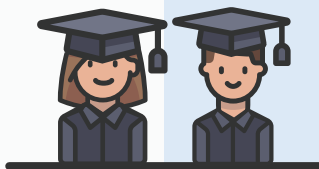
96,9
%



Participarea la educație timpurie
a copiilor (4-6 ani), 2019

95,3
%

82,4
%



Ponderea populației (20-24 ani),
care dispune de studii medii
profesionale sau terțiare, 2020

83,8
%



51,7
%

Studenți în învățământul terțiar - ca
procent din populația de 20-24 ani,
2018/2019

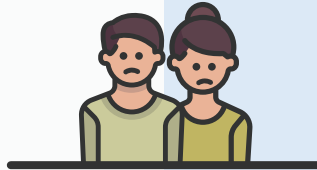
34,9
%



26,0
%

Tineri care nu lucrează și nu învață
(15-29 ani), 2020

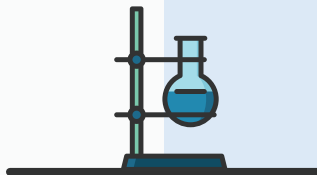
13,7
%



19,0
%

Rata de părăsire timpurie a sistemului
educațional (18-24 ani), 2019

10,2*
%



0,2
%

Cheltuieli pentru cercetare-dezvoltare,
% în PIB, 2019

2,2
%



Sănătatea populației

13,7

%



Rata mortalității generale la
1 000 locuitori, 2019

10,4

%

8,7

%



Rata mortalității infantile,
cazuri la 1 000 născuți-vii, 2019

3,4

%

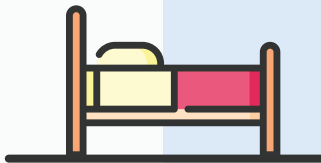
47,1



Medici la 10 mii locuitori, 2018

37,8

67,6



Paturi la 10 mii locuitori, 2018

53,8



STATISTICA
MOLDOVEI



43,5
%

Populația (16 ani și peste) care apreciază sănătatea ca fiind bună și foarte bună, 2019

68,6
%



10,3

Decedați în accidente rutiere la 100 mii locuitori, 2019

5,1



13,1
%

Populația care trăiește în gospodării formate dintr-o singură persoană, 2019

15,5
%



42,2
%

Populația care nu dispune de grup sanitar cu apă în interiorul locuinței, 2019

2,0
%

Notă:

Informația din broșură este prezentată fără datele din partea stângă a Nistrului și mun. Bender

Sursă date

Eurostat

www.ec.europa.eu/eurostat

Biroul Național de Statistică:

www.statistica.gov.md



str. Grenoble 106, Chișinău, MD-2019

Tel.: (+373 22) 40 30 00

E-mail: moldstat@statistica.gov.md

Site-ul web oficial: www.statistica.gov.md