

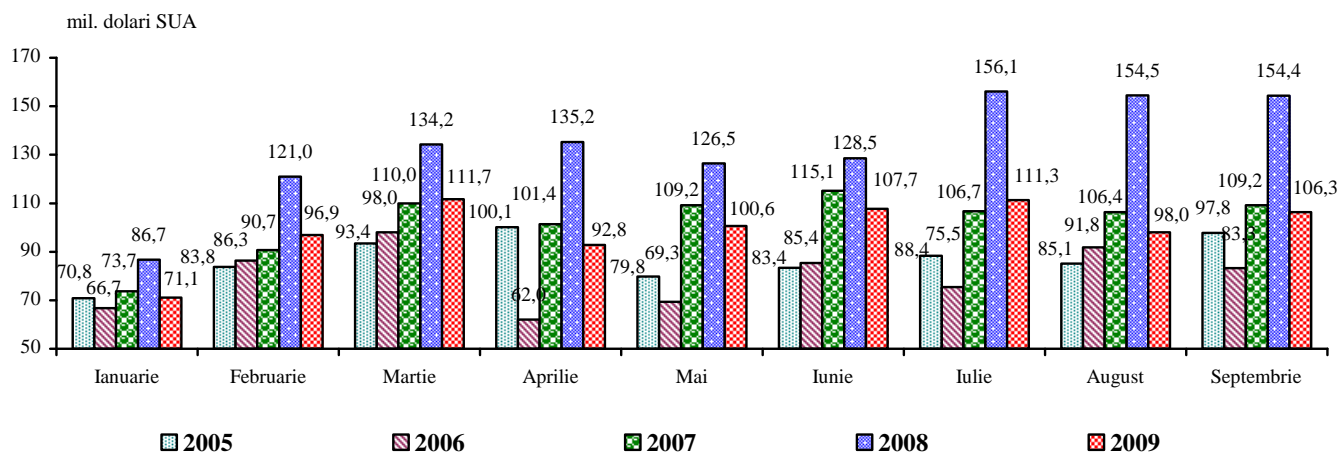
Nr. 07-07 / 227

Data: 05 noiembrie 2009

## Activitatea de comerț exterior a Republicii Moldova în ianuarie-septembrie 2009 <sup>1) 2)</sup>

**Exporturile de mărfuri** realizate în luna septembrie 2009 s-au cifrat la 106,3 mil. dolari SUA, cu 8,4% mai mult față de luna precedentă și cu 31,2% mai puțin în comparativ cu luna septembrie 2008.

### Evoluția lunară a exporturilor



În ianuarie-septembrie 2009 **exporturile** au totalizat 896,4 mil. dolari SUA, volum inferior celui realizat în perioada corespunzătoare din anul 2008 cu 25,1%.

	Ianuarie-septembrie 2009		Structura, %		Gradul de influență a grupelor de țări la creșterea (+), scăderea (-) exporturilor și importurilor, %	
	mil. dolari SUA	în % față de ianuarie-septembrie 2008	ianuarie-septembrie		ianuarie-septembrie	
			2008	2009	2008	2009
<b>EXPORT – total</b>	<b>896,4</b>	<b>74,9</b>	<b>100,0</b>	<b>100,0</b>	<b>29,8</b>	<b>-25,1</b>
din care:						
rile Uniunii Europene (UE -27)	477,9	76,6	52,1	53,3	17,6	-12,2
rile CSI	327,8	71,8	38,1	36,6	8,7	-10,7
alte țări	90,7	77,7	9,8	10,1	3,5	-2,2
<b>IMPORT – total</b>	<b>2282,8</b>	<b>62,2</b>	<b>100,0</b>	<b>100,0</b>	<b>45,1</b>	<b>-37,8</b>
din care:						
rile Uniunii Europene (UE -27)	997,6	61,5	44,2	43,7	18,7	-17,0
rile CSI	811,8	63,7	34,7	35,6	13,8	-12,6
alte țări	473,4	61,0	21,1	20,7	12,6	-8,2

	Ianuarie-septembrie 2009		Structura, %		Gradul de influen a grupelor de ri la cre terea (+), sc derea (-) exporturilor i importurilor, %	
	mil. dolari SUA	în % fa de ianuarie-septembrie 2008	ianuarie-septembrie		ianuarie-septembrie	
			2008	2009	2008	2009
<b>BALAN A COMERCIAL – total</b>	<b>-1386,4</b>	<b>56,0</b>	<b>100,0</b>	<b>100,0</b>	<b>x</b>	<b>x</b>
din care:						
rile Uniunii Europene (UE-27)	-519,7	52,1	40,3	37,5	x	x
rile CSI	-484,0	59,2	33,0	34,9	x	x
alte ri	-382,7	58,0	26,7	27,6	x	x

Exporturile de m rfuri destinate **rilor Uniunii Europene (UE-27)** au însumat 477,9 mil. dolari SUA (-23,4% fa de ianuarie-septembrie 2008), de înînd o cot de 53,3% în total exporturi (52,1% în ianuarie-septembrie 2008).

**riile CSI** au fost prezente în **exporturile** Moldovei cu o pondere de 36,6% (ianuarie-septembrie 2008 – 38,1%), ce corespunde unei valori de 327,8 mil. dolari SUA. Exporturile de m rfuri c tre aceste ri s-au redus cu 28,2%, comparativ cu ianuarie-septembrie 2008.

Primele 31 de ri-partenere în derularea exporturilor, care de ineau 96,7% din volumul total, au fost:

	Ianuarie-septembrie 2009		Pondere, %		Gradul de influen a rilor la cre terea (+), sc derea (-) exporturilor, %	
	mil. dolari SUA	în % fa de ianuarie-septembrie 2008	ianuarie-septembrie		ianuarie-septembrie	
			2008	2009	2008	2009
<b>EXPORT - total</b>	<b>896,4</b>	<b>74,9</b>	<b>100,0</b>	<b>100,0</b>	<b>29,8</b>	<b>-25,1</b>
din care:						
Federa ia Rus	188,6	80,7	19,5	21,0	8,1	-3,8
România	178,8	69,0	21,6	19,9	12,7	-6,7
Italia	98,1	76,2	10,8	10,9	3,2	-2,6
Ucraina	55,3	52,4	8,8	6,2	-1,3	-4,2
Belarus	54,7	78,5	5,8	6,1	1,3	-1,2
Germania	54,5	103,0	4,4	6,1	-0,6	0,1
Regatul Unit al Marii Britanii i Irlandei de Nord	41,9	113,3	3,1	4,7	1,2	0,4
Polonia	24,9	56,3	3,7	2,8	1,4	-1,6
Turcia	21,5	86,5	2,1	2,4	0,1	-0,3
Elve ia	18,0	73,5	2,0	2,0	0,4	-0,5
Kazahstan	17,7	54,1	2,7	2,0	0,2	-1,3
Fran a	13,1	83,9	1,3	1,5	0,2	-0,2
Bulgaria	10,6	55,4	1,6	1,2	0,0	-0,7
Ungaria	9,2	77,2	1,0	1,0	0,8	-0,2
Grecia	8,8	198,4	0,4	1,0	0,2	0,4
Statele Unite ale Americii	8,3	68,2	1,0	0,9	0,1	-0,3
Lituania	7,2	148,3	0,4	0,8	-0,2	0,2
Olanda	6,5	76,3	0,7	0,7	-0,2	-0,2
Georgia	6,3	140,8	0,4	0,7	0,3	0,2
Uzbekistan	5,2	117,3	0,4	0,6	0,2	0,1
Slovenia	4,7	82,7	0,5	0,5	-0,2	-0,1
Austria	4,2	52,4	0,7	0,5	-1,4	-0,3
Serbia	4,0	41,6	0,8	0,4	1,0	-0,5
Belgia	4,0	56,2	0,6	0,4	-0,2	-0,3
Panama	3,9	99,9	0,3	0,4	0,4	0,0
Republica Ceh	3,4	96,4	0,3	0,4	0,0	0,0
Siria	3,4	108,8	0,3	0,4	0,2	0,0
Irak	2,9	90,2	0,3	0,3	0,2	0,0
Israel	2,8	de 3,2 ori	0,1	0,3	0,0	0,2
Azerbaidjan	2,6	57,2	0,4	0,3	-0,1	-0,2
Suedia	2,6	35,4	0,6	0,3	0,7	-0,4

Analiza evoluției exporturilor pe țări relevă, ca reducerea livrărilor către România (-31,0%), Ucraina (-47,6%), Federația Rusă (-19,3%), Italia (-23,8%), Polonia (-43,7%) și Belarus (-21,5%), a influențat diminuarea pe total exporturi cu 20,1%.

Paisprezece grupe de mărfuri care dețineau 95,4% din total exporturi se prezintă astfel:

	Ianuarie-septembrie 2009		Structura, %		Gradul de influență a grupelor de mărfuri la creșterea (+), scăderea (-) exporturilor, %	
	mil. dolari SUA	în % față de ianuarie-septembrie 2008	ianuarie-septembrie		ianuarie-septembrie	
			2008	2009	2008	2009
<b>EXPORT - total</b>	<b>896,4</b>	<b>74,9</b>	<b>100,0</b>	<b>100,0</b>	<b>29,8</b>	<b>-25,1</b>
din care:						
<b>Produse alimentare, băuturi și tutun</b>	<b>202,2</b>	<b>85,7</b>	<b>19,7</b>	<b>22,6</b>	<b>6,4</b>	<b>-2,8</b>
din care:						
rile Uniunii Europene	50,7	97,5	4,3	5,7	0,9	-0,1
rile CSI	139,8	86,1	13,6	15,6	4,6	-1,9
<b>Materiale textile și articole din aceste materiale</b>	<b>187,5</b>	<b>77,8</b>	<b>20,1</b>	<b>20,9</b>	<b>4,6</b>	<b>-4,5</b>
din care:						
rile Uniunii Europene	151,0	78,7	16,0	16,8	3,5	-3,4
rile CSI	15,6	58,0	2,3	1,7	0,9	-0,9
<b>Produse vegetale</b>	<b>169,7</b>	<b>134,8</b>	<b>10,5</b>	<b>18,9</b>	<b>1,5</b>	<b>3,7</b>
din care:						
rile Uniunii Europene	69,8	131,4	4,4	7,8	1,2	1,4
rile CSI	62,8	156,5	3,4	7,0	-0,5	1,9
<b>Mașini și aparate; echipamente electrice; aparate de înregistrat sau de reprodus sunetul și imaginile</b>	<b>99,4</b>	<b>78,2</b>	<b>10,6</b>	<b>11,1</b>	<b>7,4</b>	<b>-2,3</b>
din care:						
rile Uniunii Europene	80,4	92,9	7,2	9,0	7,0	-0,5
rile CSI	16,0	49,7	2,7	1,8	0,2	-1,4
<b>Produse chimice</b>	<b>36,1</b>	<b>146,3</b>	<b>2,1</b>	<b>4,0</b>	<b>0,7</b>	<b>1,0</b>
din care:						
rile Uniunii Europene	5,3	95,2	0,5	0,6	0,2	0,0
rile CSI	29,8	166,9	1,5	3,3	0,5	1,0
<b>Grăsimi și uleiuri animale sau vegetale</b>	<b>33,6</b>	<b>80,1</b>	<b>3,5</b>	<b>3,8</b>	<b>0,4</b>	<b>-0,7</b>
din care:						
rile Uniunii Europene	16,5	81,3	1,7	1,8	0,0	-0,3
rile CSI	13,7	69,3	1,7	1,5	0,5	-0,5
<b>Încălziți, îmbrăcăminte, plumb, umbrele și articole din acestea</b>	<b>20,7</b>	<b>52,9</b>	<b>3,3</b>	<b>2,3</b>	<b>0,9</b>	<b>-1,5</b>
din care:						
rile Uniunii Europene	18,5	50,0	3,1	2,1	0,7	-1,6
rile CSI	2,1	133,2	0,1	0,2	0,1	0,0
<b>Materiale plastice, cauciuc și articole din acestea</b>	<b>20,3</b>	<b>69,1</b>	<b>2,4</b>	<b>2,3</b>	<b>0,6</b>	<b>-0,8</b>
din care:						
rile Uniunii Europene	7,1	92,1	0,6	0,8	0,0	-0,1
rile CSI	12,5	59,8	1,7	1,4	0,6	-0,7
<b>Metale comune și articole din metale comune</b>	<b>20,7</b>	<b>20,7</b>	<b>8,3</b>	<b>2,3</b>	<b>2,4</b>	<b>-6,6</b>
din care:						
rile Uniunii Europene	12,3	22,1	4,7	1,4	1,2	-3,6
rile CSI	5,9	18,5	2,7	0,7	0,0	-2,2
<b>Articole din piatră, ipsos, ciment, ceramică, sticlă și din materiale similare</b>	<b>19,3</b>	<b>45,2</b>	<b>3,6</b>	<b>2,1</b>	<b>0,7</b>	<b>-2,0</b>
din care:						
rile Uniunii Europene	9,8	39,5	2,1	1,1	0,7	-1,2
rile CSI	6,0	39,1	1,3	0,7	-0,1	-0,8

	Ianuarie-septembrie 2009		Structura, %		Gradul de influență a grupelor de mrfuri la creșterea (+), scăderea (-) exporturilor, %	
	mil. dolari SUA	în % față de ianuarie-septembrie 2008	ianuarie-septembrie		ianuarie-septembrie	
			2008	2009	2008	2009
<b>Piei brute, piei t b cite; bl nuri i produse din acestea</b>	<b>17,2</b>	<b>65,2</b>	<b>2,2</b>	<b>1,9</b>	<b>0,6</b>	<b>-0,8</b>
din care:						
rile Uniunii Europene	16,4	68,3	2,0	1,8	0,7	-0,6
rile CSI	0,4	de 2,0 ori	0,0	0,0	-0,1	0,0
<b>Produse minerale</b>	<b>10,8</b>	<b>18,4</b>	<b>4,9</b>	<b>1,2</b>	<b>1,8</b>	<b>-4,0</b>
din care:						
rile Uniunii Europene	9,8	53,3	1,5	1,1	0,4	-0,7
rile CSI	0,9	2,3	3,4	0,1	1,4	-3,3
<b>Mijloace i materiale de transport</b>	<b>10,2</b>	<b>83,1</b>	<b>1,0</b>	<b>1,1</b>	<b>-0,2</b>	<b>-0,2</b>
din care:						
rile Uniunii Europene	6,6	97,7	0,6	0,7	0,3	0,0
rile CSI	3,0	70,1	0,4	0,3	-0,6	-0,1
<b>Instrumente i aparate optice, fotografice, cinematografice, medico-chirurgicale; ceasuri; instrumente muzicale; p r i i accesorii ale acestora</b>	<b>8,4</b>	<b>38,2</b>	<b>1,8</b>	<b>0,9</b>	<b>0,7</b>	<b>-1,1</b>
din care:						
rile Uniunii Europene	4,1	52,3	0,7	0,5	0,1	-0,3
rile CSI	2,2	24,0	0,8	0,2	0,5	-0,6

În ianuarie-septembrie 2009, comparativ cu aceeași perioadă din anul 2008, s-au redus exporturile de metale comune și articole din metale comune (-79,3%), materiale textile și articole din aceste materiale (-22,2%), produse minerale (-81,6%), produse alimentare, b uturi și tutun (-14,3%), mașini și aparate; echipamente electrice; aparate de înregistrat sau de reprodus sunetul și imaginile (-21,8%), articole din piatră, ipsos, ciment, ceramică, sticlă și din materiale similare (-54,8%), fapt care a condus la diminuarea pe total exporturi cu 22,2%.

Totodată a fost înregistrată creșterea exporturilor de produse vegetale (+34,8%), care a atenuat scăderea pe total exporturi cu 3,7%.

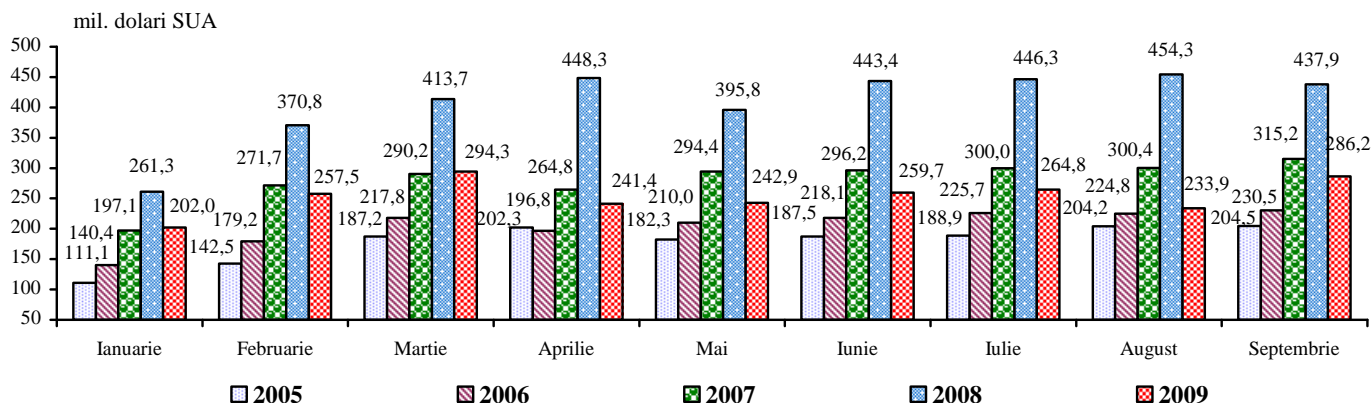
**Importurile de mrfuri** realizate în luna septembrie 2009 au însumat 286,2 mil. dolari SUA, cu 22,3% mai mult față de luna anterioară și cu 34,6% mai puține în comparativ cu luna septembrie 2008.

În ianuarie-septembrie 2009 **importurile** au totalizat 2282,8 mil. dolari SUA, volum inferior celui realizat în perioada similară din anul 2008 cu 37,8%.

Importurile din **rile Uniunii Europene** (UE-27) s-au cifrat la 997,6 mil. dolari SUA (cu 38,5% mai puține decât în ianuarie-septembrie 2008), deținând o pondere de 43,7% în total importuri (44,2% în ianuarie-septembrie 2008).

Importurile de mrfuri provenite din **rile CSI** au avut o valoare de 811,8 mil. dolari SUA (cu 36,3% mai mic față de ianuarie-septembrie 2008), care echivalează cu o cotă de 35,6% în total importuri (34,7% în ianuarie-septembrie 2008).

## Evolu ia lunar a importurilor



Primele 35 de ri-partenere în derularea importurilor, care de ineau 96,2% din volumul total, au fost:

	Ianuarie-septembrie 2009		Pondere, %		Gradul de influen a rilor la cre terea (+), sc derea (-) importurilor, %	
	mil. dolari SUA	în % fa de ianuarie-septembrie 2008	ianuarie-septembrie		ianuarie-septembrie	
			2008	2009	2008	2009
<b>IMPORT - total</b>	<b>2282,8</b>	<b>62,2</b>	<b>100,0</b>	<b>100,0</b>	<b>45,1</b>	<b>-37,8</b>
din care:						
Ucraina	322,2	50,3	17,5	14,1	6,1	-8,7
Federa ia Rus	229,4	51,3	12,2	10,0	4,6	-5,9
România	218,5	45,9	13,0	9,6	7,0	-7,0
Germania	176,2	63,0	7,6	7,7	2,3	-2,8
Kazahstan	166,5	de 8,8 ori	0,5	7,3	0,6	4,0
China	158,6	70,0	6,2	6,9	3,8	-1,9
Italia	157,7	68,7	6,2	6,9	1,7	-2,0
Turcia	120,9	68,9	4,8	5,3	2,4	-1,5
Belarus	91,5	58,1	4,3	4,0	2,6	-1,8
Polonia	60,4	66,0	2,5	2,6	1,2	-0,8
Frana	44,2	53,4	2,3	1,9	0,9	-1,1
Austria	40,4	71,5	1,5	1,8	1,3	-0,4
Ungaria	38,5	73,3	1,4	1,7	0,7	-0,4
Grecia	36,9	177,7	0,6	1,6	0,1	0,4
Regatul Unit al Marii Britanii i Irlandei de Nord	35,6	74,1	1,3	1,6	0,8	-0,3
Statele Unite ale Americii	30,1	39,6	2,1	1,3	1,8	-1,2
Bulgaria	28,8	85,2	0,9	1,3	-0,2	-0,1
Republica Ceha	27,7	63,3	1,2	1,2	0,6	-0,4
Olanda	22,9	60,9	1,0	1,0	0,5	-0,4
Spania	21,1	81,6	0,7	0,9	0,3	-0,1
Japonia	19,2	29,8	1,8	0,8	1,4	-1,2
Belgia	15,4	59,6	0,7	0,7	0,0	-0,3
Elve ia	14,5	74,8	0,5	0,6	0,3	-0,1
India	12,9	74,2	0,5	0,6	0,1	-0,1
Coreea de Sud	12,3	38,2	0,9	0,5	0,2	-0,5
Lituania	12,0	86,6	0,4	0,5	0,1	-0,1
Brazilia	11,8	66,7	0,5	0,5	0,4	-0,2
Suedia	11,8	38,6	0,8	0,5	0,5	-0,5
Israel	10,8	34,2	0,9	0,5	0,8	-0,6
Finlanda	10,2	66,6	0,4	0,4	0,2	-0,1
Vietnam	10,1	105,9	0,3	0,4	0,1	0,0
Slovenia	9,9	95,4	0,3	0,4	0,0	0,0
Slovacia	9,4	49,7	0,5	0,4	0,3	-0,3
Danemarca	8,1	70,3	0,3	0,4	0,2	-0,1
Taiwan	6,7	70,5	0,3	0,3	0,0	-0,1

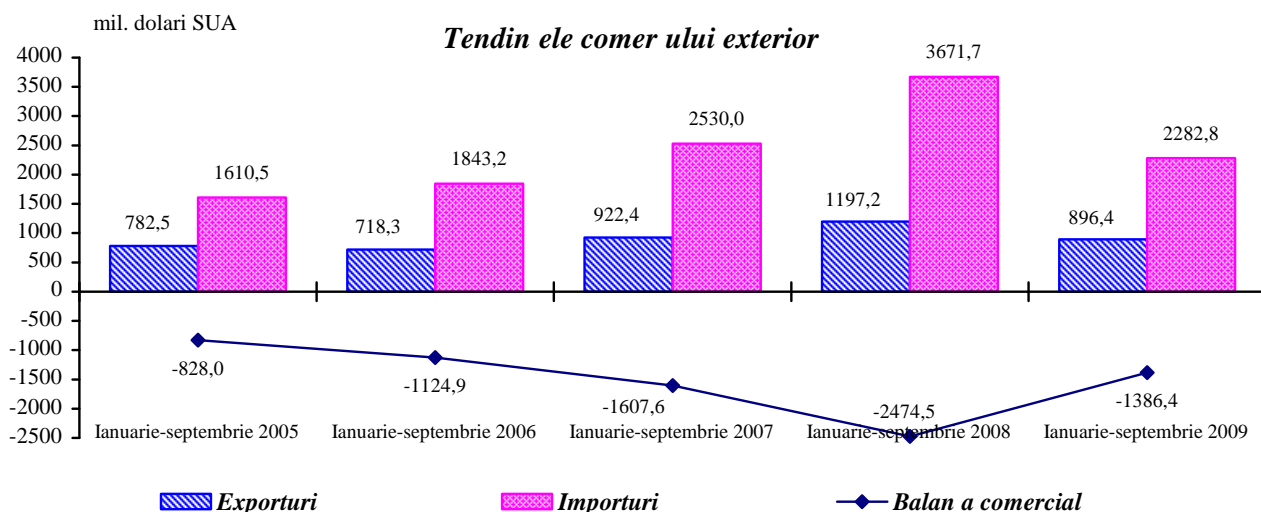
Analiza evoluției importurilor pe țări relevă, în special, reducerea livrărilor din Ucraina (-49,7%), România (-54,1%), Federația Rusă (-48,7%), Germania (-37,0%), Italia (-31,3%), China (-30,0%), Belarus (-41,9%), Turcia (-31,1%), Statele Unite ale Americii (-60,4%), Japonia (-70,2%) și Franța (-46,6%), a influențat diminuarea pe total importuri cu 35,1%.

Paisprezece grupe de mărfuri care dețineau 95,1% din total importuri se prezintă astfel:

	Ianuarie-septembrie 2009		Structura, %		Gradul de influență a grupelor de mărfuri la creșterea (+), scăderea (-) importurilor, %	
	mil. dolari SUA	în % față de ianuarie-septembrie 2008	ianuarie-septembrie		ianuarie-septembrie	
			2008	2009	2008	2009
<b>IMPORT - total</b>	<b>2282,8</b>	<b>62,2</b>	<b>100,0</b>	<b>100,0</b>	<b>45,1</b>	<b>-37,8</b>
din care:						
<b>Produse minerale</b>	<b>506,0</b>	<b>61,4</b>	<b>22,4</b>	<b>22,2</b>	<b>11,2</b>	<b>-8,6</b>
din care:						
rile Uniunii Europene	147,2	51,3	7,8	6,4	5,1	-3,8
rile CSI	357,4	67,1	14,5	15,7	5,9	-4,8
<b>Mașini și aparate; echipamente electrice; aparate de înregistrat sau de reprodus sunetul și imaginile</b>	<b>315,3</b>	<b>54,7</b>	<b>15,7</b>	<b>13,8</b>	<b>8,3</b>	<b>-7,1</b>
din care:						
rile Uniunii Europene	174,4	53,5	8,9	7,6	4,8	-4,1
rile CSI	47,5	63,5	2,0	2,1	0,5	-0,7
<b>Produse chimice</b>	<b>248,0</b>	<b>78,8</b>	<b>8,6</b>	<b>10,9</b>	<b>3,4</b>	<b>-1,8</b>
din care:						
rile Uniunii Europene	149,5	90,3	4,5	6,5	1,5	-0,4
rile CSI	39,7	58,4	1,9	1,7	0,8	-0,8
<b>Produse alimentare, băuturi și tutun</b>	<b>189,3</b>	<b>72,9</b>	<b>7,1</b>	<b>8,3</b>	<b>3,8</b>	<b>-1,9</b>
din care:						
rile Uniunii Europene	49,4	73,0	1,8	2,2	0,8	-0,5
rile CSI	123,1	72,8	4,6	5,4	2,6	-1,3
<b>Materiale textile și articole din aceste materiale</b>	<b>170,9</b>	<b>80,4</b>	<b>5,8</b>	<b>7,5</b>	<b>1,4</b>	<b>-1,1</b>
din care:						
rile Uniunii Europene	92,8	71,2	3,5	4,1	0,8	-1,0
rile CSI	5,3	58,4	0,2	0,2	0,1	-0,1
<b>Metale comune și articole din metale comune</b>	<b>133,0</b>	<b>45,6</b>	<b>7,9</b>	<b>5,8</b>	<b>1,4</b>	<b>-4,3</b>
din care:						
rile Uniunii Europene	47,9	49,2	2,7	2,1	-0,6	-1,3
rile CSI	52,0	41,2	3,4	2,3	1,2	-2,0
<b>Materiale plastice, cauciuc și articole din acestea</b>	<b>132,3</b>	<b>62,2</b>	<b>5,8</b>	<b>5,8</b>	<b>2,1</b>	<b>-2,2</b>
din care:						
rile Uniunii Europene	66,3	64,8	2,8	2,9	0,8	-1,0
rile CSI	29,8	64,2	1,3	1,3	0,2	-0,5
<b>Mijloace și materiale de transport</b>	<b>113,8</b>	<b>38,1</b>	<b>8,1</b>	<b>5,0</b>	<b>4,8</b>	<b>-5,0</b>
din care:						
rile Uniunii Europene	67,4	43,6	4,2	3,0	2,2	-2,4
rile CSI	17,4	37,2	1,3	0,8	0,3	-0,8
<b>Produse vegetale</b>	<b>95,6</b>	<b>73,1</b>	<b>3,6</b>	<b>4,2</b>	<b>1,8</b>	<b>-1,0</b>
din care:						
rile Uniunii Europene	35,1	74,2	1,3	1,5	0,4	-0,3
rile CSI	25,9	61,7	1,1	1,1	0,8	-0,4
<b>Articole din piatră, ipsos, ciment, ceramică, sticlă și din materiale similare</b>	<b>65,2</b>	<b>60,8</b>	<b>2,9</b>	<b>2,9</b>	<b>1,4</b>	<b>-1,1</b>
din care:						
rile Uniunii Europene	21,5	52,7	1,1	0,9	0,7	-0,5
rile CSI	33,5	71,6	1,3	1,5	0,4	-0,4

	Ianuarie-septembrie 2009		Structura, %		Gradul de influență a grupelor de mărfuri la creșterea (+), scăderea (-) importurilor, %	
	mil. dolari SUA	în % față de ianuarie-septembrie 2008	ianuarie-septembrie		ianuarie-septembrie	
			2008	2009	2008	2009
<b>Past de lemn, hârtie, carton și articole din acestea</b>	<b>61,6</b>	<b>70,7</b>	<b>2,4</b>	<b>2,7</b>	<b>0,7</b>	<b>-0,7</b>
din care:						
rile Uniunii Europene	27,9	70,7	1,1	1,2	0,3	-0,3
rile CSI	20,7	65,4	0,9	0,9	0,2	-0,3
<b>Animale vii și produse animale</b>	<b>51,3</b>	<b>76,3</b>	<b>1,8</b>	<b>2,2</b>	<b>1,1</b>	<b>-0,4</b>
din care:						
rile Uniunii Europene	20,6	106,3	0,5	0,9	0,3	0,0
rile CSI	11,0	82,7	0,4	0,5	0,1	-0,1
<b>Lemn și produse din lemn</b>	<b>45,7</b>	<b>69,0</b>	<b>1,8</b>	<b>2,0</b>	<b>0,8</b>	<b>-0,6</b>
din care:						
rile Uniunii Europene	17,3	62,7	0,8	0,8	0,3	-0,3
rile CSI	22,2	69,4	0,9	1,0	0,3	-0,3
<b>Instrumente și aparate optice, fotografice, cinematografice, medico-chirurgicale; ceasuri; instrumente muzicale; părți și accesorii ale acestora</b>	<b>41,1</b>	<b>72,1</b>	<b>1,6</b>	<b>1,8</b>	<b>0,9</b>	<b>-0,4</b>
din care:						
rile Uniunii Europene	26,3	96,0	0,7	1,2	0,4	0,0
rile CSI	1,9	61,6	0,1	0,1	0,0	0,0

În ianuarie-septembrie 2009, comparativ cu perioada similară din anul 2008, s-au redus importurile de produse minerale (-38,6%), mașini și aparate; echipamente electrice; aparate de înregistrat sau de reprodus sunetul și imaginile (-45,3%), mijloace și materiale de transport (-61,9%), metale comune și articole din metale comune (-54,4%), materiale plastice, cauciuc și articole din acestea (-37,8%), produse alimentare, băuturi și tutun (-27,1%), produse chimice (-21,2%), materiale textile și articole din aceste materiale (-19,6%), articole din piatră, ipsos, ciment, ceramic, sticlă și din materiale similare (-39,2%), produse vegetale (-26,9%), fapt care a condus la diminuarea pe total importuri cu 34,1%.



Decalajul considerabil în evoluția exporturilor și importurilor a determinat acumularea în ianuarie-septembrie 2009 a unui **deficit al balanșei comerciale** în valoare de 1386,4 mil. dolari SUA, cu 1088,1 mil. dolari SUA (-44,0%) mai mic față de cel înregistrat în ianuarie-septembrie 2008. Cu rile Uniunii Europene (UE-27) balanșă comercială s-a încheiat cu un deficit de 519,7 mil. dolari SUA (în ianuarie-septembrie 2008 – 997,2 mil. dolari SUA), iar cu rile CSI - de 484,0 mil. dolari SUA (în ianuarie-septembrie 2008 – 817,7 mil. dolari SUA).

Balan a comercial cu principalele ri - parteneri se prezint astfel:

	Ianuarie-septembrie		Ianuarie-septembrie 2009 în % fa de ianuarie-septembrie 2008
	2008	2009	
<b>BALAN A COMERCIAL – total, mil. dolari SUA</b>	<b>-2474,5</b>	<b>-1386,4</b>	<b>56,0</b>
din care:			
Ucraina	-535,3	-266,9	49,9
China	-225,4	-157,9	70,0
Kazahstan	13,8	-148,8	x
Germania	-226,7	-121,7	53,7
Turcia	-150,5	-99,4	66,0
Italia	-100,7	-59,6	59,1
Federatia Rus	-213,2	-40,8	19,1
România	-216,7	-39,7	18,3
Belarus	-88,0	-36,8	41,9
Austria	-48,6	-36,2	74,6
Polonia	-47,3	-35,5	75,0
Franta	-67,2	-31,1	46,3
Ungaria	-40,6	-29,3	72,1
Grecia	-16,4	-28,1	172,1
Republica Ceh	-40,2	-24,3	60,4
Statele Unite ale Americii	-63,7	-21,8	34,2
Spania	-24,9	-20,0	80,5
Japonia	-62,7	-18,7	29,8
Bulgaria	-14,7	-18,2	124,0
Olanda	-28,9	-16,4	56,4
India	-16,2	-12,4	76,2
Coreea de Sud	-32,2	-12,2	38,0
Brazilia	-12,2	-11,5	94,5
Belgia	-18,7	-11,4	60,9
Vietnam	-9,5	-10,1	106,2
Finlanda	-15,2	-9,6	63,0
Slovenia	-9,2	-9,4	101,8
Suedia	-23,5	-9,2	39,5
Danemarca	-11,5	-8,0	70,0
Israel	-30,6	-8,0	25,9
Taivan	-9,4	-6,6	70,3
Lituania	-9,1	-4,8	53,6
Slovacia	-13,1	-4,7	35,4
Serbia	3,4	-0,2	x
Siria	1,7	1,1	67,7
Azerbaidjan	4,3	2,4	56,6
Irak	3,3	2,9	90,2
Elveia	5,1	3,5	68,6
Panama	3,7	3,6	98,1
Uzbekistan	-3,7	4,1	x
Georgia	4,3	6,1	144,7
Regatul Unit al Marii Britanii i Irlandei de Nord	-11,0	6,3	x

Balan a comercial pe principalele grupe de mrfuri se prezint astfel:

	Ianuarie-septembrie		Ianuarie-septembrie 2009 în % fa de ianuarie-septembrie 2008
	2008	2009	
<b>BALAN A COMERCIAL – total, mil. dolari SUA</b>	<b>-2474,5</b>	<b>-1386,4</b>	<b>56,0</b>
din care:			
<b>Produse minerale</b>	<b>-764,9</b>	<b>-495,2</b>	<b>64,7</b>
din care:			
rile Uniunii Europene	-268,6	-137,4	51,1
rile CSI	-492,1	-356,5	72,4



	Ianuarie-septembrie		Ianuarie-septembrie 2009 în % fa de ianuarie-septembrie 2008
	2008	2009	
<b>Ma ini i aparate; echipamente electrice; aparate de înregistrat sau de reprodus sunetul i imaginile</b>	<b>-448,9</b>	<b>-215,9</b>	<b>48,1</b>
din care:			
rile Uniunii Europene	-239,8	-94,0	39,2
rile CSI	-42,6	-31,5	74,0
<b>Produse chimice</b>	<b>-290,0</b>	<b>-211,9</b>	<b>73,1</b>
din care:			
rile Uniunii Europene	-160,1	-144,2	90,1
rile CSI	-50,1	-9,9	19,7
<b>Metale comune i articole din metale comune</b>	<b>-192,0</b>	<b>-112,3</b>	<b>58,5</b>
din care:			
rile Uniunii Europene	-41,7	-35,6	85,3
rile CSI	-94,5	-46,1	48,8
<b>Materiale plastice, cauciuc i articole din acestea</b>	<b>-183,3</b>	<b>-112,0</b>	<b>61,1</b>
din care:			
rile Uniunii Europene	-94,6	-59,2	62,5
rile CSI	-25,5	-17,3	67,9
<b>Mijloace i materiale de transport</b>	<b>-286,5</b>	<b>-103,6</b>	<b>36,1</b>
din care:			
rile Uniunii Europene	-147,8	-60,8	41,2
rile CSI	-42,4	-14,4	33,9
<b>Past de lemn, hîrtie, carton i articole din acestea</b>	<b>-72,3</b>	<b>-56,2</b>	<b>77,7</b>
din care:			
rile Uniunii Europene	-31,1	-24,8	79,7
rile CSI	-25,4	-18,4	72,5
<b>Animale vii i produse animale</b>	<b>-58,8</b>	<b>-45,3</b>	<b>77,1</b>
din care:			
rile Uniunii Europene	-18,9	-20,4	107,3
rile CSI	-8,2	-8,3	100,6
<b>Articole din piatr , ipsos, ciment, ceramic , sticl i din materiale similare</b>	<b>-64,7</b>	<b>-45,9</b>	<b>71,0</b>
din care:			
rile Uniunii Europene	-16,1	-11,7	72,9
rile CSI	-31,4	-27,5	87,5
<b>Lemn i produse din lemn</b>	<b>-62,1</b>	<b>-42,5</b>	<b>68,4</b>
din care:			
rile Uniunii Europene	-24,7	-14,8	60,2
rile CSI	-31,2	-21,6	69,5
<b>Instrumente i aparate optice, fotografice, cinematografice, medico-chirurgicale; ceasuri; instrumente muzicale; p r i i accesorii ale acestora</b>	<b>-35,1</b>	<b>-32,7</b>	<b>93,2</b>
din care:			
rile Uniunii Europene	-19,6	-22,2	113,4
rile CSI	5,9	0,3	4,0
<b>Piei brute, piei t b cite; bl nuri i produse din acestea</b>	<b>1,3</b>	<b>-1,5</b>	<b>x</b>
din care:			
rile Uniunii Europene	4,1	4,9	118,4
rile CSI	-0,5	-3,3	de 6,6 ori
<b>Înc l minte, p l rii, umbrele i articole di n acestea</b>	<b>16,8</b>	<b>3,4</b>	<b>20,2</b>
din care:			
rile Uniunii Europene	27,7	14,3	51,5
rile CSI	-0,2	0,7	x
<b>Materiale textile i articole din aceste materiale</b>	<b>28,3</b>	<b>16,6</b>	<b>58,7</b>
din care:			
rile Uniunii Europene	61,6	58,2	94,4
rile CSI	17,9	10,3	57,8

	Ianuarie-septembrie		Ianuarie-septembrie 2009 în % fa de ianuarie-septembrie 2008
	2008	2009	
<b>Gr simi i uleiuri animale sau vegetale</b>	<b>28,1</b>	<b>22,0</b>	<b>78,3</b>
din care:			
rile Uniunii Europene	16,4	13,4	81,8
rile CSI	12,0	7,5	62,8
<b>Produse alimentare, b uturi i tutun</b>	<b>-23,9</b>	<b>12,9</b>	<b>x</b>
din care:			
rile Uniunii Europene	-15,7	1,3	x
rile CSI	-6,5	16,7	x
<b>Produse vegetale</b>	<b>-5,0</b>	<b>74,1</b>	<b>x</b>
din care:			
rile Uniunii Europene	5,8	34,7	de 6,0 ori
rile CSI	-1,9	36,9	x

**Balan a comercial** la produse alimentare, b uturi, tutun i produse vegetale în ianuarie-septembrie 2009, comparativ cu perioada similară din anul 2008, a devenit pozitiv , însumând 87,0 mil. dolari SUA, în rezultatul majorării exporturilor de fructe, cereale, semin e oleaginoase, zah r i produse zaharose, preparate din legume i fructe.

**Gradul de acoperire a importurilor cu exporturi** în perioada de referină a fost de 39,3% fa de 32,6% în ianuarie-septembrie 2008.

**Persoanele fizice** au importat în ianuarie-septembrie 2009 m rfuri i produse în valoare de 93,1 mil. dolari SUA, cu 23,9% mai pu in decât în perioada corespunz toare din anul 2008, datorit diminu rii importurilor de autoturisme (-32,8%) din Germania, Italia, Fran a, SUA i Ucraina.

**Not :**

<sup>1)</sup> Informa ia nu include opera iunile de export-import a întreprinderilor i organiza iilor din p artea stîng a Nistrului i mun. Bender.

<sup>2)</sup> Datele pentru luna august 2009 sînt provizorii, iar pentru lunile precedente – date rectificate.

Sursa datelor: Serviciul Vamal (declara iile vamale de export i import).

Persoana de contact:

Mariana Eni  
ef al Direc iei statistica comer ului exterior i serviciilor  
Tel: 40 30 66