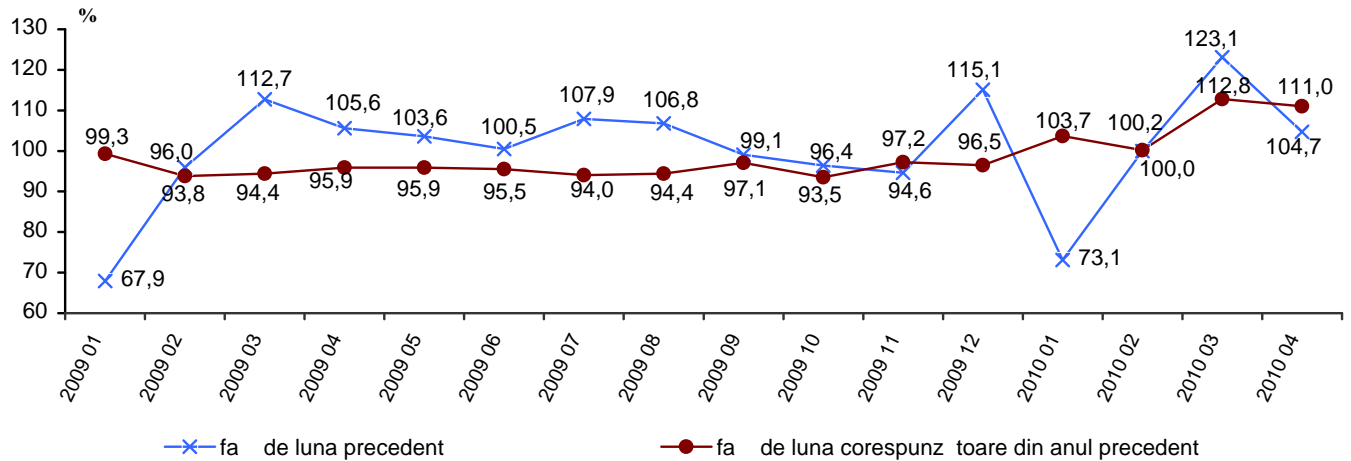


Nr. 07-07/112
Data: 24 mai 2010

Comerțul cu amănuntul și serviciile cu plată prestate populației în ianuarie - aprilie 2010*

Biroul Național de Statistică informează, că în luna aprilie 2010 vânzările de mărfuri cu amănuntul prin unitățile comerciale au însumat 1982,2 mil. lei, marcând, în termeni reali, o creștere de 4,7% față de luna precedentă și de 11,0% comparativ cu luna aprilie 2009.

Evoluția indicilor lunari a volumului de vânzări cu amănuntul, prin unitățile comerciale



Evoluția vânzătorilor de mărfuri cu amănuntul prin unitățile comerciale

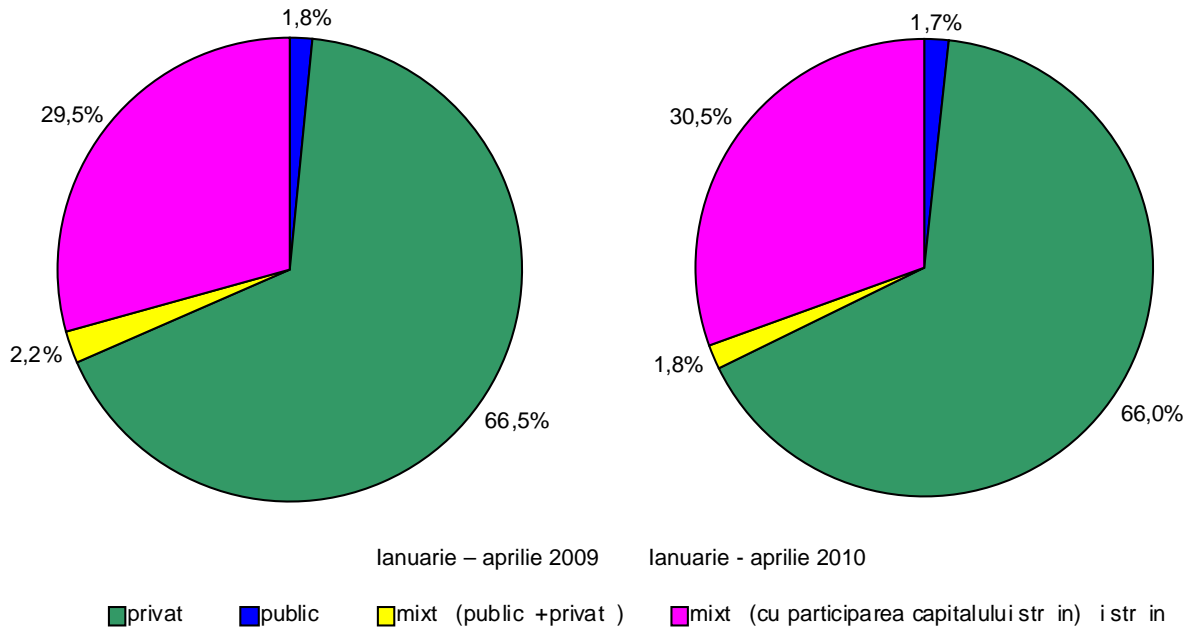
	Aprilie 2010			Ianuarie - aprilie 2010		Structura, %		Informativ: ianuarie-aprilie 2009 în % față de ianuarie - aprilie 2008 ¹
	mil. lei	în % față de:		mil. lei	în % față de ianuarie - aprilie 2009 ¹	ianuarie - aprilie		
		martie 2010 ¹	aprilie 2009 ¹			2009	2010	
Valoarea vânzătorilor de mărfuri cu amănuntul - total	1982,2	104,7	111,0	7017,2	107,8	100,0	100,0	95,9
din care:								
produse alimentare	642,0	101,7	108,0	2445,0	103,7	36,7	34,8	106,9
mărfuri nealimentare	1340,2	106,1	116,1	4572,2	109,6	63,3	65,2	89,9

¹în prețuri comparabile

În ianuarie-aprilie 2010 unit ile comerciale au comercializat popula iei m rfuri de consum în valoare de 7017,2 mil. lei, înregistrând, în termeni reali, o cre tere de 7,8% fa de perioada similar din anul 2009, care a fost determinat de sporirea vânz rilor de m rfuri nealimentare (+9,6%) i produse alimentare (+3,7%).

Cre terea volumului de vânz ri cu am nuntul s-a înregistrat la unit ile comerciale cu form de proprietate mixt (cu participarea capitalului str in) (+11,6%) i privat (+7,0%). Totodat , s-au redus volumele de vânz ri la unit ile comerciale cu form de proprietate mixt (public +privat) (-13,9%) i public (-0,1%). Aceast situa ie a determinat modificarea ponderii sectoarelor în totalul vânz rilor cu am nuntul, care este prezentat în urm toarea diagram

Structura vânz rilor de m rfuri cu am nuntul prin unit ile comerciale, pe forme de proprietate



Stocurile de m rfuri existente în unit ile comerciale la 1 mai 2010 s-au cifrat la 6039,3mil. lei, fiind în cre tere cu 7,9% comparativ cu 1 mai 2009.

Vânz rile de m rfuri cu am nuntul prin unit ile comerciale, pe regiuni de dezvoltare

	Ianuarie - aprilie 2010		Structura, % ianuarie - aprilie		Informativ: ianuarie - aprilie 2009 în % fa de ianuarie - aprilie 2008 ¹
	mil. lei	în % fa de ianuarie - aprilie 2009 ¹	2009	2010	
Valoarea vânz rilor de m rfuri cu am nuntul – total	7017,2	107,8	100,0	100,0	95,9
din care:					
Mun. CHI IN U	4221,5	107,4	57,8	60,2	96,1
NORD	1328,6	108,7	20,0	18,9	95,6
inclusiv:					
mun. B li	526,7	101,6	8,5	7,5	91,9
Edine	117,1	114,6	1,7	1,7	111,6
Soroca	108,3	111,1	1,6	1,5	109,6
Drochia	107,5	119,1	1,5	1,5	94,0

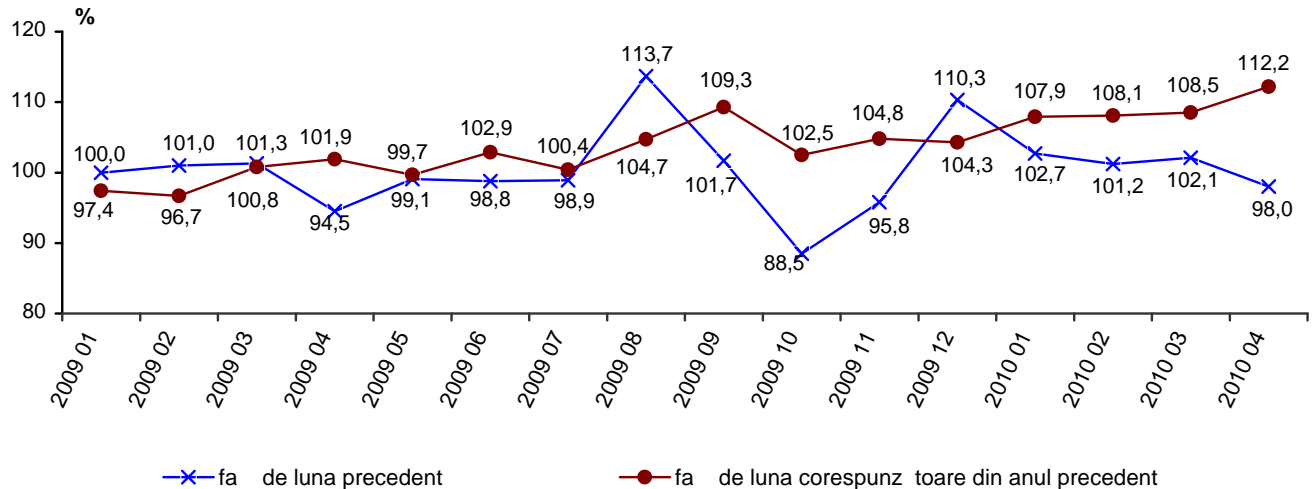
	Ianuarie - aprilie 2010		Structura, %		Informativ: ianuarie - aprilie 2009 în % fa de ianuarie - aprilie 2008 ¹
	mil. lei	în % fa de ianuarie - aprilie 2009 ¹	ianuarie - aprilie		
			2009	2010	
CENTRU	852,5	107,7	13,0	12,2	93,6
inclusiv:					
Orhei	131,4	99,5	2,2	1,9	112,8
Ungheni	119,5	108,2	1,8	1,7	86,5
SUD	422,2	108,9	6,3	6,0	96,0
inclusiv:					
Cahul	140,3	112,8	1,9	2,0	92,5
Cau eni	73,1	97,6	1,2	1,0	98,8
UTA G G UZIA	192,4	107,8	2,9	2,7	102,5

¹ în pre uri comparabile

Ponderi semnificative în totalul valoric al vânz rilor de m rfuri cu am nuntul revin municipiilor Chi in u – 60,2%, i B li –7,5%, UTA Gagauzia – 2,7%, raioanelor: Cahul –2,0%, Orhei – 1,9%, Edine i Ungheni – cîte 1,7%, Soroca i Drochia – cîte 1,5%.

Valoarea serviciilor cu plat prestate popula iei de c tre unit ile oficial înregistrate în luna aprilie 2010 a însumat 1202,1 mil. lei, fiind mai mic cu 2,0% (în pre uri comparabile) fa de luna precedent i mai mare cu 12,2% comparativ cu luna aprilie 2009.

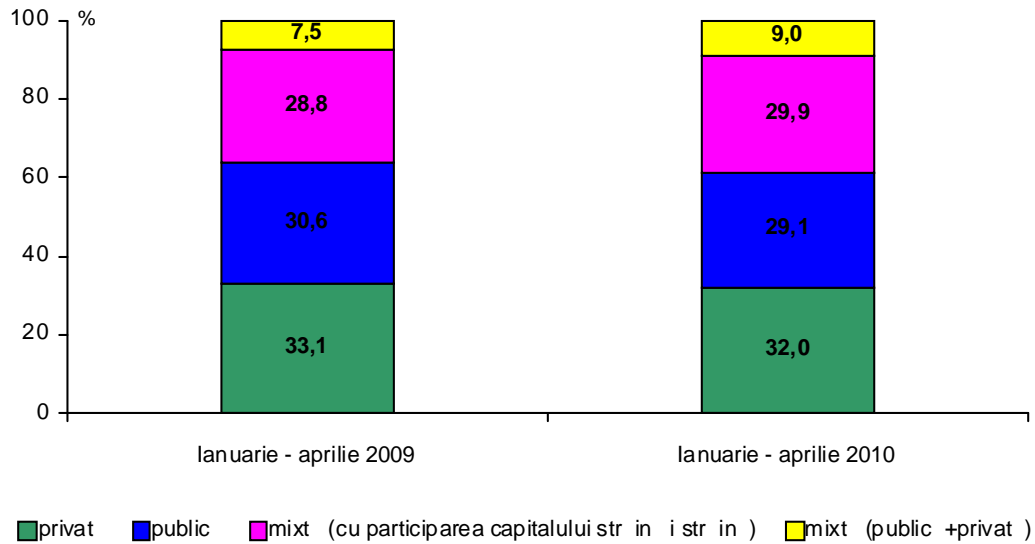
Evolu ia indicilor lunari a volumului de servicii cu plat prestate popula iei, prin unit ile oficial înregistrate



În ianuarie - aprilie 2010 unit ile oficial înregistrate au acordat popula iei servicii cu plat în sum de 4789,9 mil. lei, marcînd în condi ii comparabile de pre uri, o cre tere de 7,9%, fa de perioada corespunz toare din anul 2009.

Agen ii economici cu form de proprietate mixt (public +privat), mixt (cu participarea capitalului str in), privat i public au sporit volumele de servicii cu plat prestate popula iei respectiv cu 29,5%, 11,9%, 4,5% i 2,4%.

Structura serviciilor cu plată prestate populației, prin unitățile oficial înregistrate, pe forme de proprietate



Serviciile cu plată prestate populației, prin unitățile oficial înregistrate, pe regiuni de dezvoltare

	Ianuarie-aprilie 2010		Structura, %		Informativ: ianuarie-aprilie 2009 în % fa de ianuarie-aprilie 2008 ¹
	mil. lei	în % fa de ianuarie-aprilie 2009 ¹	ianuarie-aprilie		
			2009	2010	
Valoarea serviciilor cu plată prestate populației – total	4789,9	107,9	100,0	100,0	100,6
din care:					
Mun. CHIȘINEAȘU	2344,1	112,7	46,6	48,9	85,3
NORD	717,8	99,6	16,3	15,0	89,8
inclusiv:					
mun. Bălți	257,2	102,8	5,7	5,4	82,5
Briceni	53,9	98,4	1,2	1,1	88,4
Soroca	52,6	92,0	1,3	1,1	90,8
CENTRU	568,2	98,6	13,0	11,9	93,2
inclusiv:					
Anenii Noi	77,4	100,5	1,8	1,6	100,4
Orhei	74,4	98,2	1,7	1,5	93,0
Ungheni	65,2	100,2	1,5	1,4	87,5
SUD	292,9	100,8	6,6	6,1	90,9
inclusiv:					
Cahul	93,5	98,0	2,2	1,9	92,4
Căușeni	49,4	100,0	1,1	1,0	95,3
UTA GĂGĂUZIA	144,5	103,5	3,2	3,0	91,3

¹În preuri comparabile

Ponderi semnificative în totalul valoric al serviciilor cu plată prestate populației de în municipiile Chișinău și Bălți respectiv 48,9% și 5,4%, UTA Găgăuzia – 3,0%, raioanele: Cahul – 1,9%, Anenii Noi – 1,6%, Orhei – 1,5% și Ungheni –1,4%.

Persoană de contact

Mariana Eni,
șef al Direcției statistica comerțului exterior și serviciilor
40 30 66