

Tabelul 1. Populația de 15 ani și peste după situația economică, pe grupe de vîrstă, sexe și medii
trimestrul I anul 2009

Grupe de vîrstă, sexe, medii	Persoane active			Persoane inactive	Rata de activitate, %	Rata de ocupare, %	mii persoane
	Total	Ocupate	Șomeri BIM				Rata șomajului BIM, %
TOTAL	1181,0	1090,1	90,9	1777,2	39,9	36,8	7,7
15-24 ani	126,0	105,9	20,1	536,2	19,0	16,0	16,0
15-29 ani	253,9	223,8	30,1	673,1	27,4	24,1	11,8
25-34 ani	254,7	233,3	21,4	254,4	50,0	45,8	8,4
35-44 ani	290,9	268,4	22,5	189,4	60,6	55,9	7,7
45-54 ani	323,3	301,4	21,9	238,1	57,6	53,7	6,8
55-64 ani	160,4	155,5	4,9	215,1	42,7	41,4	3,1
65 ani si peste	25,6	25,6	-	344,1	6,9	6,9	-
25-54 ani	868,9	803,1	65,9	681,9	56,0	51,8	7,6
15-64 ani	1155,4	1064,5	90,9	1433,1	44,6	41,1	7,9
Bărbați	604,8	546,8	58,0	797,2	43,1	39,0	9,6
15-24 ani	69,9	57,5	12,4	268,1	20,7	17,0	17,7
15-29 ani	139,6	120,4	19,2	330,9	29,7	25,6	13,8
25-34 ani	134,9	120,6	14,3	119,2	53,1	47,5	10,6
35-44 ani	144,0	129,2	14,8	94,8	60,3	54,1	10,3
45-54 ani	152,0	139,1	13,0	115,0	56,9	52,1	8,5
55-64 ani	87,8	84,2	3,6	74,7	54,0	51,8	4,0
65 ani si peste	16,2	16,2	-	125,4	11,4	11,4	-
25-54 ani	431,0	388,9	42,1	329,0	56,7	51,2	9,8
15-64 ani	588,6	530,6	58,0	671,8	46,7	42,1	9,9
Femei	576,2	543,3	32,9	980,0	37,0	34,9	5,7
15-24 ani	56,1	48,4	7,7	268,0	17,3	14,9	13,8
15-29 ani	114,3	103,4	10,8	342,2	25,0	22,7	9,5
25-34 ani	119,8	112,7	7,1	135,1	47,0	44,2	5,9
35-44 ani	146,9	139,2	7,7	94,7	60,8	57,6	5,3
45-54 ani	171,3	162,3	8,9	123,1	58,2	55,2	5,2
55-64 ani	72,7	71,3	1,3	140,4	34,1	33,5	1,8
65 ani si peste	9,4	9,4	-	218,7	4,1	4,1	-
25-54 ani	438,0	414,2	23,8	352,9	55,4	52,4	5,4
15-64 ani	566,8	533,9	32,9	761,3	42,7	40,2	5,8

Grupe de vîrstă, sexe, medii	Persoane active			Persoane inactive	Rata de activitate, %	Rata de ocupare, %	Rata șomajului BIM, %
	Total	Ocupate	Șomeri BIM				
Urban	590,5	539,9	50,6	673,1	46,7	42,7	8,6
15-24 ani	62,6	53,3	9,3	224,1	21,8	18,6	14,9
15-29 ani	141,1	126,8	14,3	272,7	34,1	30,6	10,1
25-34 ani	145,9	134,9	11,0	94,3	60,8	56,2	7,5
35-44 ani	142,2	130,4	11,8	64,2	68,9	63,2	8,3
45-54 ani	148,4	133,6	14,8	82,5	64,3	57,9	10,0
55-64 ani	81,5	77,9	3,7	91,5	47,1	45,0	4,5
65 ani si peste	9,8	9,8	-	116,6	7,8	7,8	-
25-54 ani	436,5	398,9	37,6	240,9	64,4	58,9	8,6
15-64 ani	580,6	530,0	50,6	556,5	51,1	46,6	8,7
Rural	590,5	550,2	40,3	1104,1	34,8	32,5	6,8
15-24 ani	63,4	52,6	10,8	312,1	16,9	14,0	17,0
15-29 ani	112,8	97,0	15,8	400,4	22,0	18,9	14,0
25-34 ani	108,8	98,4	10,5	160,1	40,5	36,6	9,6
35-44 ani	148,7	138,0	10,7	125,2	54,3	50,4	7,2
45-54 ani	175,0	167,8	7,1	155,6	52,9	50,8	4,1
55-64 ani	78,9	77,7	1,2	123,6	39,0	38,4	1,6
65 ani si peste	15,7	15,7	-	227,5	6,5	6,5	-
25-54 ani	432,5	404,2	28,3	440,9	49,5	46,3	6,5
15-64 ani	574,8	534,5	40,3	876,6	39,6	36,8	7,0

Notă:

Datorită rotunjirii părții zecimale pot exista diferențe între unele totaluri din tabelă și ceea ce rezultă din însumare.

1. Semnul „* ”, indică, că datele calculate prin extindere nu sunt fiabile din cauza numărului redus de cazuri observate.
2. Semnul „- ”, indică, că evenimentul nu a existat.

Tabelul 2. Populația ocupată pe activități, grupe de vîrstă, sexe și medii
trimestrul I anul 2009

mii persoane

Sexe, medii, activități ale economiei naționale	Populația ocupată, total	Grupe de vîrstă				
		15-24 ani	25-34 ani	35-49 ani	50-64 ani	65 ani și peste
TOTAL	1090,1	105,9	233,3	445,3	280,0	25,6
Agricultură, economia vînatului, silvicultură și pescuit	249,5	14,8	37,5	106,0	77,5	13,7
Industrie	160,8	16,5	37,8	64,2	40,3	2,1
Construcții	63,3	6,8	17,7	25,4	13,0	*
Comerț, hoteluri și restaurante	202,5	27,6	54,0	85,2	34,1	1,7
Transporturi și comunicații	69,8	6,3	15,5	29,0	18,0	*
Administrație publică, învățămînt, sănătate și asistență socială	247,8	17,6	44,1	103,1	76,9	6,1
Alte activități	96,3	16,4	26,6	32,4	20,2	*
Barbati	546,8	57,5	120,6	208,8	143,7	16,2
Agricultură, economia vînatului, silvicultură și pescuit	149,3	11,5	21,9	63,2	44,8	8,0
Industrie	87,8	7,3	18,1	34,0	26,3	2,1
Construcții	55,8	6,1	15,8	22,0	11,5	*
Comerț, hoteluri și restaurante	83,5	12,6	26,3	29,7	14,4	*
Transporturi și comunicații	50,8	4,9	12,5	20,7	11,7	*
Administrație publică, învățămînt, sănătate și asistență socială	74,0	7,8	13,5	24,3	24,7	3,6
Alte activități	45,6	7,3	12,5	14,8	10,4	*
Femei	543,3	48,4	112,7	236,5	136,3	9,4
Agricultură, economia vînatului, silvicultură și pescuit	100,1	3,3	15,6	42,8	32,8	5,6
Industrie	73,1	9,2	19,7	30,1	14,1	-
Construcții	7,5	*	2,0	3,4	1,5	-
Comerț, hoteluri și restaurante	119,0	15,0	27,8	55,4	19,7	1,1
Transporturi și comunicații	18,9	1,4	2,9	8,3	6,4	-
Administrație publică, învățămînt, sănătate și asistență socială	173,9	9,8	30,6	78,8	52,2	2,5
Alte activități	50,7	9,1	14,1	17,7	9,8	*

Sexe, medii, activități ale economiei naționale	Populația ocupată, total	Grupe de vîrstă				
		15-24 ani	25-34 ani	35-49 ani	50-64 ani	65 ani și peste
Urban	539,9	53,3	134,9	209,5	132,3	9,8
Agricultură, economia vînatului, silvicultură și pescuit	10,5	*	*	3,9	5,3	-
Industrie	100,8	6,8	24,8	39,0	28,2	1,8
Construcții	38,5	2,9	9,5	16,4	9,4	*
Comerț, hoteluri și restaurante	145,6	17,4	40,5	62,2	24,0	1,5
Transporturi și comunicații	47,2	4,4	10,7	18,3	12,9	*
Administrație publică, învățămînt, sănătate și asistență socială	122,2	8,4	25,5	45,8	37,7	4,8
Alte activități	75,0	12,7	23,3	23,9	14,8	*
Rural	550,2	52,6	98,4	235,8	147,7	15,7
Agricultură, economia vînatului, silvicultură și pescuit	238,9	14,0	36,9	102,1	72,3	13,7
Industrie	60,0	9,6	12,9	25,1	12,1	*
Construcții	24,8	3,9	8,2	9,1	3,6	-
Comerț, hoteluri și restaurante	56,9	10,2	13,5	22,9	10,0	*
Transporturi și comunicații	22,6	1,9	4,8	10,7	5,1	-
Administrație publică, învățămînt, sănătate și asistență socială	125,7	9,2	18,7	57,3	39,1	1,3
Alte activități	21,3	3,8	3,4	8,5	5,4	*

Tabelul 3. Populația ocupată după nivelul de instruire, pe grupe de vîrstă, sexe și medii
trimestrul I anul 2009

mii persoane

Grupe de vîrstă, sexe, medii	Populația ocupată, total	Nivel de instruire					
		Superior	Mediu de specialitate	Secundar profesional	Liceal; mediu general	Gimnazial	Primar sau fără școală primară
TOTAL	1090,1	251,3	178,0	305,9	200,8	144,9	9,1
15-24 ani	105,9	19,7	9,9	24,6	23,0	27,1	1,6
25-34 ani	233,3	76,7	25,4	54,2	37,9	38,4	*
35-49 ani	445,3	95,0	82,4	144,7	82,5	39,3	1,4
50-64 ani	280,0	55,3	57,6	77,1	55,2	33,5	1,4
65 ani și peste	25,6	4,6	2,8	5,2	2,2	6,6	4,1
Bărbați	546,8	108,6	66,3	196,1	95,3	75,4	5,2
15-24 ani	57,5	6,1	3,8	15,6	14,0	16,7	1,4
25-34 ani	120,6	35,8	10,9	34,7	19,2	19,6	*
35-49 ani	208,8	37,4	28,0	87,9	34,0	20,6	*
50-64 ani	143,7	26,1	22,0	53,1	26,6	14,9	*
65 ani și peste	16,2	3,2	1,6	4,8	1,4	3,6	1,5
Femei	543,3	142,7	111,7	109,8	105,5	69,5	4,0
15-24 ani	48,4	13,6	6,1	9,0	9,0	10,4	*
25-34 ani	112,7	41,0	14,5	19,5	18,7	18,9	*
35-49 ani	236,5	57,6	54,4	56,7	48,5	18,7	*
50-64 ani	136,3	29,2	35,5	24,1	28,6	18,5	*
65 ani și peste	9,4	1,4	1,2	*	*	3,0	2,6

Grupe de vîrstă, sexe, medii	Populația ocupată, total	Nivel de instruire					
		Superior	Mediu de specialitate	Secundar profesional	Liceal; mediu general	Gimnazial	Primar sau fără școală primară
Urban	539,9	189,8	93,5	143,9	85,2	26,9	*
15-24 ani	53,3	15,3	6,3	11,8	14,7	4,9	*
25-34 ani	134,9	64,5	13,3	30,1	19,3	7,6	-
35-49 ani	209,5	68,6	41,1	63,6	30,2	6,0	-
50-64 ani	132,3	38,3	30,4	35,7	20,1	7,6	*
65 ani și peste	9,8	3,0	2,3	2,6	*	*	*
Rural	550,2	61,5	84,5	161,9	115,7	118,1	8,5
15-24 ani	52,6	4,3	3,6	12,8	8,3	22,1	1,4
25-34 ani	98,4	12,2	12,1	24,1	18,6	30,8	*
35-49 ani	235,8	26,5	41,2	81,0	52,3	33,3	1,4
50-64 ani	147,7	16,9	27,1	41,4	35,1	25,9	1,2
65 ani și peste	15,7	1,6	*	2,6	1,3	5,9	3,9

Tabelul 4. Persoane ocupate după tipul unității de producție, statutul ocupațional, natura locului de muncă, pe sexe și medii (activitatea principală): include toate activitățile economice
trimestrul I anul 2009

mii persoane

Tipul unității de producție, sexe, medii	Total economie			Lucrător pe cont propriu, patron, membru al unei cooperative		Ajutor familiar neremunerat	Salariați	
	Total ocupații	Ocupații Formale	Ocupații Informale	Ocupații Formale	Ocupații Informale	Ocupații Informale	Ocupații Formale	Ocupații Informale
	1 ¹	2 ²	3 ³	4	5	6	7	8
TOTAL	1090,1	805,1	285,0	74,7	171,0	21,0	730,4	92,9
Întreprinderile sectorului formal din care:	902,1	805,1	97,0	74,7	-	12,8	730,4	84,2
Public	-	-	-	-	-	-	-	-
Altele	332,6	331,9	*	-	-	-	331,9	*
Întreprinderile sectorului informal	110,8	-	110,8	-	98,6	8,2	-	4,0
Gospodării casnice	77,1	-	77,1	-	72,4	-	-	4,7
Bărbați	546,8	383,7	163,1	43,4	105,8	8,9	340,3	48,4
Întreprinderile sectorului formal din care:	435,1	383,7	51,4	43,4	-	6,6	340,3	44,8
Public	-	-	-	-	-	-	-	-
Altele	124,1	123,4	*	-	-	-	123,4	*
Întreprinderile sectorului informal	71,1	-	71,1	-	65,9	2,3	-	2,9
Gospodării casnice	40,6	-	40,6	-	39,8	-	-	*

¹ col.1 = col.2 + col.3 sau col.1 = col.4 + col.5 + col.6 + col.7 + col.8

² col.2 = col.4 + col.7

³ col.3 = col.5 + col.6 + col.8

Tipul unității de producție, sexe, medii	Total economie			Lucrător pe cont propriu, patron, membru al unei cooperative		Ajutor familiar neremunerat	Salariați	
	Total ocupații	Ocupații Formale	Ocupații Informale	Ocupații Formale	Ocupații Informale	Ocupații Informale	Ocupații Formale	Ocupații Informale
	1 ¹	2 ²	3 ³	4	5	6	7	8
Femei	543,3	421,4	121,9	31,3	65,3	12,1	390,1	44,5
-	-	-	-	-	-	-	-	-
Întreprinderile sectorului formal din care:	467,0	421,4	45,6	31,3	-	6,2	390,1	39,4
-	-	-	-	-	-	-	-	-
Public	208,5	208,5	-	-	-	-	208,5	-
Altele	258,5	212,9	45,6	31,3	-	6,2	181,6	39,4
-	-	-	-	-	-	-	-	-
Întreprinderile sectorului informal	39,7	-	39,7	-	32,7	5,9	-	1,1
-	-	-	-	-	-	-	-	-
Gospodării casnice	36,5	-	36,5	-	32,5	-	-	4,0
Urban	539,9	467,1	72,8	26,2	28,9	2,6	440,8	41,3
-	-	-	-	-	-	-	-	-
Întreprinderile sectorului formal din care:	507,3	467,1	40,3	26,2	-	2,0	440,8	38,2
-	-	-	-	-	-	-	-	-
Public	175,0	175,0	-	-	-	-	175,0	-
Altele	332,3	292,0	40,3	26,2	-	2,0	265,8	38,2
-	-	-	-	-	-	-	-	-
Întreprinderile sectorului informal	29,8	-	29,8	-	28,3	*	-	*
-	-	-	-	-	-	-	-	-
Gospodării casnice	2,7	-	2,7	-	*	-	-	2,1
Rural	550,2	338,0	212,2	48,5	142,1	18,5	289,6	51,6
-	-	-	-	-	-	-	-	-
Întreprinderile sectorului formal din care:	394,8	338,0	56,7	48,5	-	10,7	289,6	46,0
-	-	-	-	-	-	-	-	-
Public	157,6	156,9	*	-	-	-	156,9	*
Altele	237,2	181,1	56,0	48,5	-	10,7	132,7	45,3
-	-	-	-	-	-	-	-	-
Întreprinderile sectorului informal	81,0	-	81,0	-	70,3	7,7	-	3,0
-	-	-	-	-	-	-	-	-
Gospodării casnice	74,4	-	74,4	-	71,8	-	-	2,6

Tabelul 5. Șomeri BIM după nivelul de instruire, pe grupe de vârstă, sexe și medii
trimestrul I anul 2009

mii persoane

Sexe, medii, nivelul de instruire	Șomeri BIM, total	Grupe de vârstă			
		15-24 ani	25-34 ani	35-49 ani	50 și peste
TOTAL	90,9	20,1	21,4	34,0	15,3
Superior	12,5	3,2	3,2	4,2	1,9
Mediu de specialitate	14,2	*	2,5	7,6	3,9
Secundar profesional	27,5	5,6	5,3	12,1	4,6
Liceal, mediu general	19,6	4,0	5,2	6,9	3,5
Gimnazial	16,8	7,0	5,0	3,2	1,5
Primar sau fără școală primară	*	-	*	-	-
Bărbați	58,0	12,4	14,3	20,8	10,5
Superior	7,4	*	2,3	2,8	1,4
Mediu de specialitate	5,7	*	*	2,9	2,1
Secundar profesional	19,6	3,6	4,2	8,1	3,7
Liceal, mediu general	14,0	2,9	4,1	4,8	2,1
Gimnazial	11,1	4,8	2,9	2,3	1,1
Primar sau fără școală primară	*	-	*	-	-
Femei	32,9	7,7	7,1	13,2	4,8
Superior	5,2	2,4	*	1,4	*
Mediu de specialitate	8,5	-	2,0	4,7	1,8
Secundar profesional	8,0	2,0	1,0	4,1	*
Liceal, mediu general	5,6	1,1	1,1	2,1	1,3
Gimnazial	5,6	2,2	2,1	*	*
Primar sau fără școală primară	-	-	-	-	-

Sexe, medii, nivelul de instruire	Șomeri BIM, total	Grupe de vîrstă			
		15-24 ani	25-34 ani	35-49 ani	50 și peste
Urban	50,6	9,3	11,0	19,8	10,4
Superior	10,7	2,5	2,7	3,8	1,7
Mediu de specialitate	11,0	-	1,6	5,9	3,5
Secundar profesional	13,5	2,2	2,7	6,2	2,5
Liceal, mediu general	10,5	2,6	2,1	3,4	2,5
Gimnazial	4,9	2,0	1,9	*	*
Primar sau fără școală primară	-	-	-	-	-
Rural	40,3	10,8	10,5	14,2	4,9
Superior	1,8	*	*	*	*
Mediu de specialitate	3,2	*	*	1,7	*
Secundar profesional	14,1	3,4	2,6	6,0	2,1
Liceal, mediu general	9,1	1,5	3,1	3,5	*
Gimnazial	11,9	5,1	3,1	2,5	1,2
Primar sau fără școală primară	*	-	*	-	-

Tabelul 6. Evoluția trimestrială a populației de 15 ani și peste după participarea în activitatea economică

INDICATORUL	TRIMESTRUL			
	I	II	III	IV
Populația economic activă, mii				
2006	1187,7	1410,8	1483,8	1346,5
2007	1257,7	1383,7	1364,0	1250,0
2008	1221,0	1399,2	1358,7	1232,3
2009	1181,0			
Rata de activitate, %				
2006	40,5	48,1	50,5	45,9
2007	42,9	47,2	46,5	42,6
2008	41,7	47,5	46,1	41,8
2009	39,9			
Populația ocupată, mii				
2006	1033,5	1320,7	1403,9	1271,1
2007	1185,8	1326,1	1293,9	1183,0
2008	1153,6	1356,7	1310,0	1183,9
2009	1090,1			
Rata de ocupare, %				
2006	35,2	45,0	47,8	43,4
2007	40,5	45,2	44,1	40,3
2008	39,4	46,1	44,5	40,2
2009	36,8			
Populația subocupată, mii				
2006	97,6	106,1	99,7	117,8
2007	127,3	93,1	84,4	92,9
2008	101,4	86,5	77,5	81,5
2009	97,6			
Rata de subocupare, %				
2006	9,4	8,0	7,1	9,3
2007	10,7	7,0	6,5	7,9
2008	8,8	6,4	5,9	6,9
2009	9,0			
Șomajul, mii				
2006	154,2	90,1	79,9	75,4
2007	71,9	57,6	70,1	66,9
2008	67,4	42,6	48,7	48,3
2009	90,9			
Rata șomajului, %				
2006	13,0	6,4	5,4	5,6
2007	5,7	4,2	5,1	5,4
2008	5,5	3,0	3,6	3,9
2009	7,7			

INDICATORUL	TRIMESTRUL			
	I	II	III	IV
Populația economic inactivă, mii				
2006	1744,4	1521,2	1452,8	1585,6
2007	1673,0	1547,0	1568,6	1683,0
2008	1708,5	1546,8	1585,7	1715,1
2009	1777,0			
Persoane descurajate, mii				
2006	123,6	46,8	21,2	43,3
2007	39,0	18,8	18,4	28,5
2008	25,2	12,8	9,4	23,1
2009	38,2			
Ponderea persoanelor descurajate în totalul populației inactice, %				
2006	7,1	3,1	1,5	2,7
2007	2,3	1,2	1,2	1,7
2008	1,5	0,8	0,6	1,3
2009	2,1			
Persoane plecate la lucru sau în căutare de lucru peste hotare, mii				
2006	279,1	308,5	318,8	334,0
2007	335,0	344,4	356,1	307,0
2008	315,2	253,3	343,0	327,5
2009	272,5			
Ponderea persoanelor plecate la lucru peste hotare în totalul populației inactice, %				
2006	16,0	20,3	21,9	21,1
2007	20,0	22,3	22,7	18,3
2008	18,4	16,4	21,6	19,1
2009	15,3			

Tabelul 7. Evoluția trimestrială a populației ocupate după sectoarele economiei

mii persoane

INDICATORUL	TRIMESTRUL			
	I	II	III	IV
TOTAL				
2006	1033,5	1320,7	1403,9	1271,1
2007	1185,8	1326,1	1293,9	1183,0
2008	1153,6	1356,7	1310,0	1183,9
2009	1090,1			
Agricultură				
2006	224,1	489,1	560,8	415,4
2007	364,5	485,9	455,0	329,0
2008	337,4	465,1	447,2	304,9
2009	249,5			
Industrie				
2006	172,0	164,5	148,6	160,2
2007	155,8	161,5	160,1	155,0
2008	161,6	170,3	164,9	156,7
2009	160,8			
Construcții				
2006	46,7	76,2	75,4	71,0
2007	64,3	79,8	82,2	76,5
2008	65,5	89,7	90,5	85,5
2009	63,3			
Servicii				
2006	590,6	590,9	619,1	624,5
2007	601,2	599	596,7	622,5
2008	589,1	631,6	607,5	636,8
2009	679,8			

Tabelul 8. Evoluția trimestrială a populației ocupate după tipul unității de producție și a locului de muncă

mii persoane

INDICATORUL	TRIMESTRUL			
	I	II	III	IV
TOTAL				
2006	1033,5	1320,7	1403,9	1271,1
2007	1185,8	1326,1	1293,9	1183,0
2008	1153,6	1356,7	1310,0	1183,9
2009	1090,1			
	Tipul unității de producție			
Sector formal				
2006	861,7	1010,2	1058,2	960,2
2007	903,9	1023,7	1007,9	918,0
2008	914,6	1062,2	1026,9	949,1
2009	902,1			
Sector informal				
2006	92,2	131,7	145,0	135,4
2007	127,9	137,7	128,4	126,6
2008	122,2	149,8	145,6	129,9
2009	110,8			
Goapodării casnice				
2006	79,6	178,7	200,7	175,4
2007	154,0	164,7	157,6	138,4
2008	116,8	144,6	137,5	105,0
2009	77,1			
	Tipul locului de muncă			
Ocupare formală				
2006	749,8	832,7	858,9	821,6
2007	785,4	867,6	857,0	801,0
2008	796,6	932,2	887,3	829,6
2009	805,1			
Ocupare informală				
2006	283,7	488,0	544,9	449,4
2007	400,4	458,5	436,9	382,0
2008	357,1	424,5	422,7	354,4
2009	285,0			

Diagrama 1

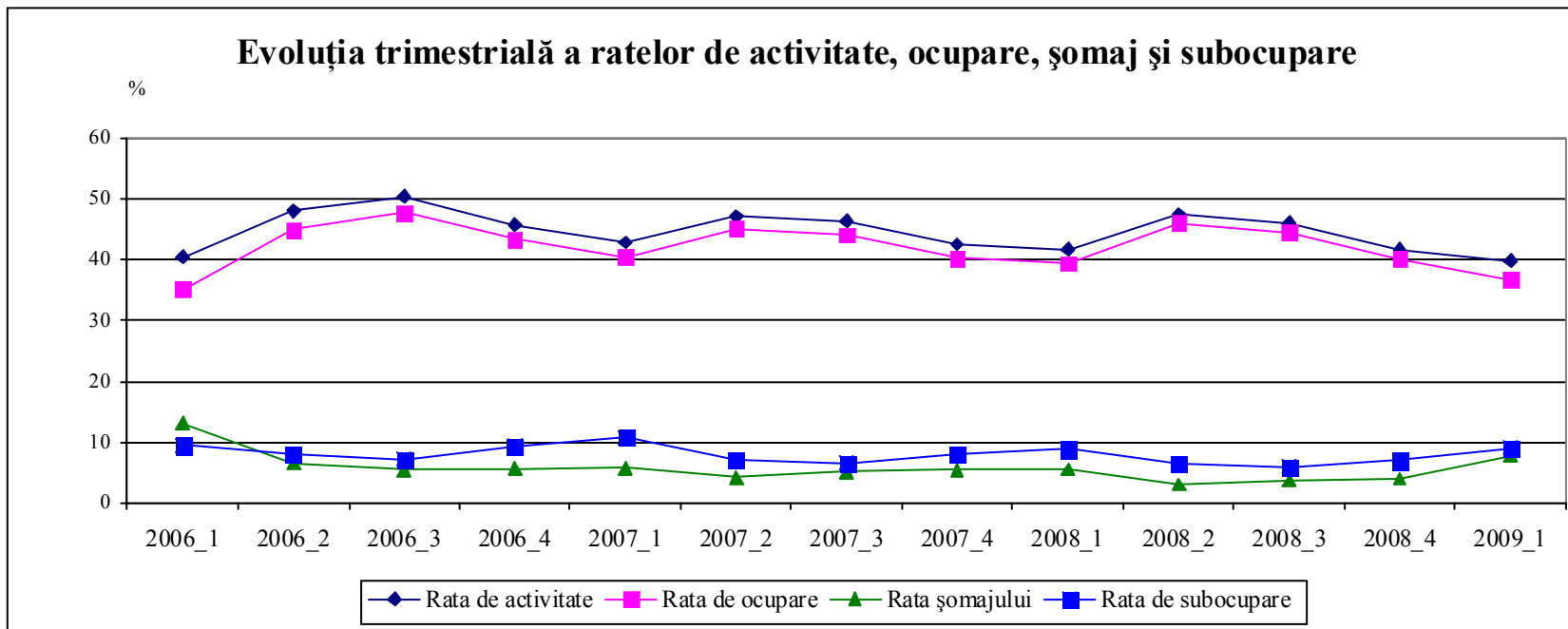


Diagrama 2

