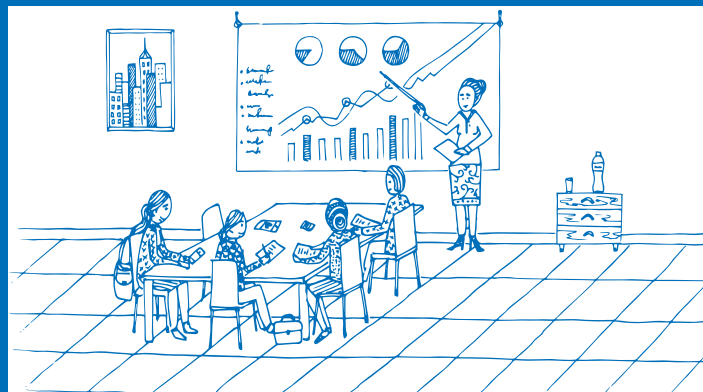




# Profilul femeilor în afaceri



## ➤ Caracteristici demografice ale femeilor în afaceri ◀

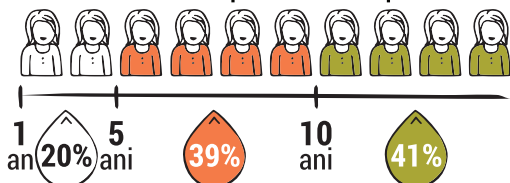
Notă: conducătorii unităților economice și sociale, patronii și lucrătorii pe cont propriu sînt subiecții activității de antreprenariat

### Femeile care conduc întreprinderi

- Reprezintă **1/4** din total conducători de întreprinderi



- Din **10** femei-conducătoare de întreprinderi au ajuns să conducă întreprinderea după ani de lucru în ea:



- Din **10** femei-conducătoare de întreprinderi:



- 14%** 1 are vîrstă între 17-34 ani
- 59%** 6 au vîrstă între 35-54 ani
- 27%** 3 au vîrstă de 55 ani și peste

Sursa: BNS, Ancheta anuală privind cîștigurile salariale și numărul salariaților, 2013

### Femei cu potențial antreprenorial

#### Din 10 femei ocupate:

- 7** sînt salariate **(71%)**
- 3** non-salariate (lucrează pe cont propriu, patroni, ajutori familiali) **(29%)**

#### În Orașe:

- 9** primesc salariu (salariate) **(89%)**
- 1** lucrează pe cont propriu sau ca patroni **(11%)**

#### La Sate:

- 5** primesc salariu (salariate) **(54%)**
- 4** lucrează pe cont propriu sau ca patroni **(36%)**

#### În total femei ocupate non-salariate:

- 2%** activează în calitate de patroni
- 80%** activează ca lucrătoare pe cont propriu

#### Din femeile ocupate:

##### Salariate



- 1** din **3** este tînără (15-34 ani) **(31%)**
- 2** din **3** sînt în vîrstă de muncă (35-65+ ani) **(69%)**

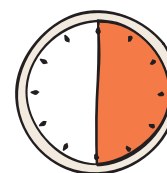


- Au ziua de lucru de circa **8,8 ore**

##### Lucrătoare pe cont propriu



- 1** din **5** este tînără (15-34 ani) **(23%)**
- 4** din **5** sînt în vîrstă de muncă (35-65+ ani) **(77%)**



- Au ziua de lucru de circa **6 ore**

Sursa: BNS, Ancheta forței de muncă, 2015

## ➤ Nivel de instruire a femeilor în afaceri ◀

Notă: conducătorii unităților economice și sociale, patronii și lucrătorii pe cont propriu sint subiecții activității de antreprenariat

### Din 10 femei care conduc întreprinderi:

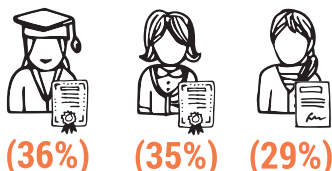
- 8 au studii superioare (83%)
- 1 studii profesionale sau de specialitate (14%)



### Din femeile ocupate cu potențial antreprenorial:

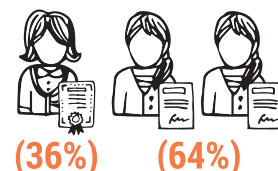
#### Salariate

- 1 din 3 are studii superioare
- 1 din 3 are studii de specialitate sau profesionale
- 1 din 3 are studii medii generale și mai joase



#### Lucrătoare pe cont propriu

- 1 din 3 are studii superioare, profesionale sau de specialitate
- 2 din 3 au studii medii generale sau mai joase



Sursa: BNS, Ancheta anuală privind câștigurile salariale și numărul salariaților, 2013

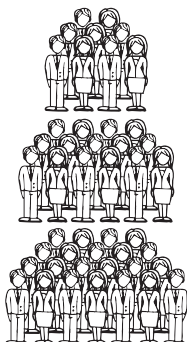
## ➤ Domenii de activitate a femeilor în afaceri ◀

Notă: conducătorii unităților economice și sociale, patronii și lucrătorii pe cont propriu sint subiecții activității de antreprenariat

### Femeile care conduc întreprinderi

#### După mărimea întreprinderilor conduse, femeile constituie:

- 1 din 3 manageri de întreprinderi cu pînă la 9 salariați (31%)
- 1 din 4 manageri de întreprinderi cu 10-49 salariați (24%)
- 1 din 5 manageri de întreprinderi cu 50-100+ salariați (18%)



#### După forma juridică a întreprinderilor conduse, femeile constituie:

- 1 din 3 conducători ai cooperativelor (30%)
- 1 din 4 conducători ai societăților comerciale (24%)
- 1 din 6 conducători ai întreprinderilor de stat și municipale (15%)



### Din 10 femei-conducătoare de întreprinderi:

- 2 conduc unități de comerț, hotelere și restaurante (19%)
- 2 conduc în administrație publică, învățămînt, sănătate (17%)
- 2 conduc întreprinderi din industrie și agricultură (21%)
- 4 conduc alte activități economice (43%)

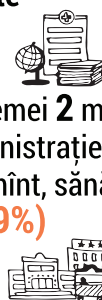


### Din femeile ocupate cu potențial antreprenorial:

#### Salariate

din 5 femei 2 muncesc în administrație publică, învățămînt, sănătate, etc. (39%)

și 2 în comerț și servicii și industrie (37%)



#### Lucrătoare pe cont propriu

din 10 femei 8 muncesc în agricultură și silvicultură (80%)

și 2 în comerț, activități hoteliere și de restaurante (13%)

