

## 2004

### 1 131 827

În medie o gospodărie era formată din **3,0** persoane

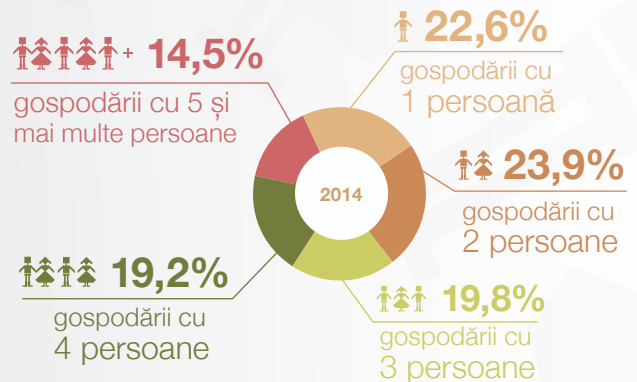
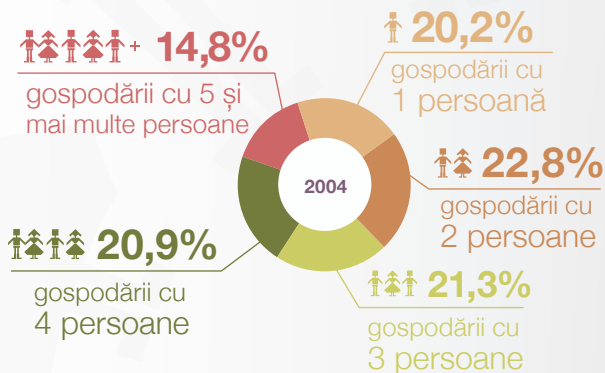


## 2014

### 959 240

În medie o gospodărie era formată din **2,9** persoane

### Mărimea gospodăriei



### 517 856

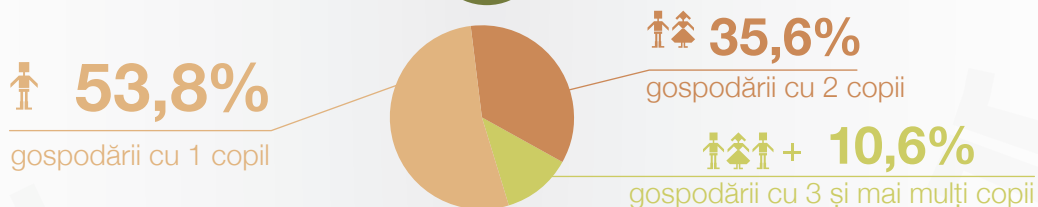
45,8% din totalul gospodăriilor

### Gospodării cu copii

2014

### 359 463

37,5% din totalul gospodăriilor



**urban**

61,0%  
32,7%  
6,3%



50,2%  
37,0%  
12,8%

**rural**

### Gospodării cu vârstnici, 65+

2014

În 2014, **252 mii** gospodării aveau în componență cel puțin o persoană în vârstă de **65** ani și peste



**15,4%** din gospodăriile cu vârstnici au în componență și copii



**40%** din gospodării cu vârstnici sunt persoane solitare (locuiesc singure)



Total gospodării cu persoane vârstnice



Gospodării cu copii și cel puțin o persoană vârstnică



Gospodării fără copii, cu cel puțin o persoană vârstnică

urban **32,3%**  
rural **67,7%**

urban **30,2%**  
rural **69,8%**

urban **32,7%**  
rural **67,3%**