

A large, stylized blue number '30' with a white outline, set against a light green background with colorful confetti. The '3' and '0' are connected at the bottom.

Principiile fundamentale  
ale **Statisticii  
Oficiale**

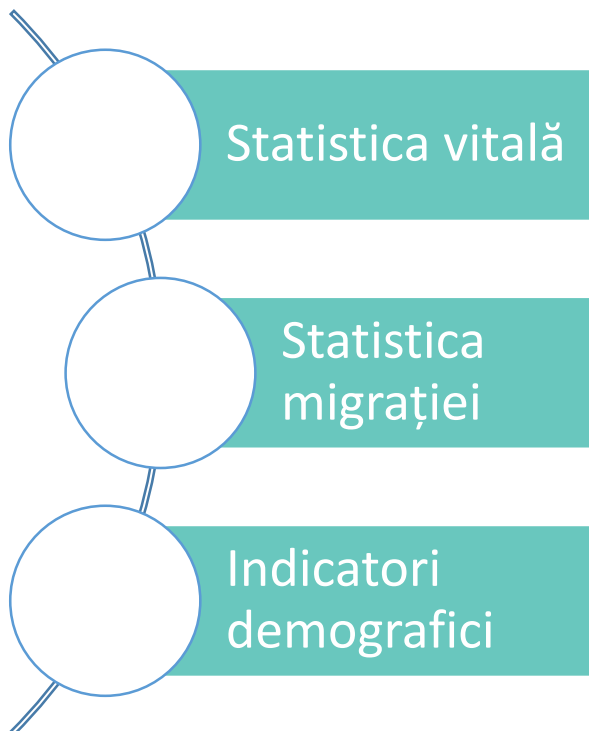
**ANI | 1992-2022**



## **Statistici sociale: Implementarea standardelor internaționale**

**Aurelia Spătaru, Biroul Național de Statistică**

**Eveniment online, 2 iunie 2022 „Aplicarea Principiului Fundamental al Statisticii Oficiale nr. 9  
„Utilizarea standardelor internaționale” în Republica Moldova”**



## Concepte și definiții

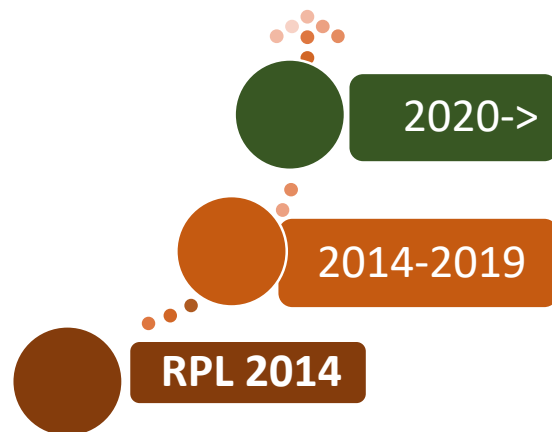
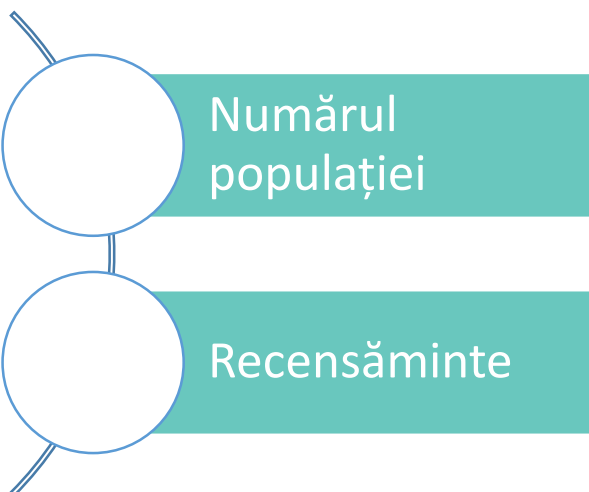
- Definiții internaționale (i.e. născuți-vii) conforme cu standardele OMS și UE
- Statutul de imigrant și emigrant - atribuit în funcție de timpul petrecut în țară sau în străinătate în conf. cu definiția de reședință obișnuită
- Regulamentul (UE) nr. 862/2007 privind statistica comunitară în domeniul migrației și protecției internaționale
- Regulamentele (UE) Nr. 351/2010 și nr. 862/2007 de punere în aplicare a Regulamentului (CE) 862/2007

## Metode utilizate

- Principii și Recomandări pentru Statistica Stării Civile ale ONU, (Rev.3 New York, 2014)
- Utilizarea datelor privind traversările frontierei de stat ale persoanelor (furnizate de IGPF), în locul datelor privind migrația legală înregistrată în RSP

## Clasificări statistice

- Cauze de deces - conforme cu Clasificarea statistică internațională a bolilor și a problemelor de sănătate înrudite (Rev. 10)



## Concepte și definiții

- **Reședință obișnuită** – locul în care persoana a trăit preponderent în *ultimele 12 luni*, indiferent de absențele temporare.
- Regulamentul (CE) Nr. 763/2008 al Parlamentului European și al Consiliului din 9 iulie 2008 privind recensământul populației și al locuințelor
- Regulamentul (UE) nr. 1260/2013 al Parlamentului European și al Consiliului din 20 noiembrie 2013 privind statisticile demografice europene

## Metode utilizate

- Conference of European Statisticians Recommendations for the 2010 Censuses of Population and Housing
- Recommendations for the 2020 Censuses of Population and Housing, by UNECE/Eurostat
- (*de viitor*) Regulament (UE) 2018/1799 al Comisiei din 21 noiembrie 2018 pentru diseminarea tematicilor RPL, geocodate la nivel de griduri de 1 km<sup>2</sup>
- (*de viitor*) Regulamentul (UE) 2017/881 din 23 mai 2017 de punere în aplicare a Regulamentului (CE) nr. 763/2008 în ceea ce privește modalitățile și structura rapoartelor de calitate, precum și formatul tehnic pentru transmiterea datelor

## Clasificări statistice

- ISCED 2011, M49 standard - standard Country or Area Codes for Statistical Use, Clasificatorul ocupațiilor RM (CORM 006-14, armonizat cu International Standard Classification of Occupations ISCO-08), Nomenclatorul unităților teritoriale de statistică al Republicii Moldova (NUTS), etc.

# Aliniere la standarde internaționale: Statistica FORȚEI DE MUNCĂ

Forța de muncă (AFM)

Locuri de muncă

Câștiguri salariale

Costul muncii

## Concepte și definiții

- Definiția aplicată pentru forța de muncă, conform standardelor internaționale, se bazează pe participarea curentă a individului pe piața muncii (oferta de muncă)
- Definiția „ocupării forței de muncă” (pentru 2019->) conformă cu recomandările 19-a Conferință Internațională a Statisticienilor Muncii (ICLS)
- Regulamentul (CE) 453/2008 privind statisticile trimestriale privind locurile de muncă vacante comunitare și de punere în aplicare a Regulamentului (CE) 19/2009

## Metode utilizate

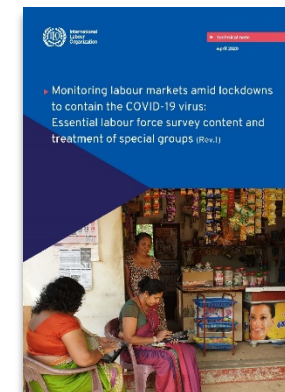
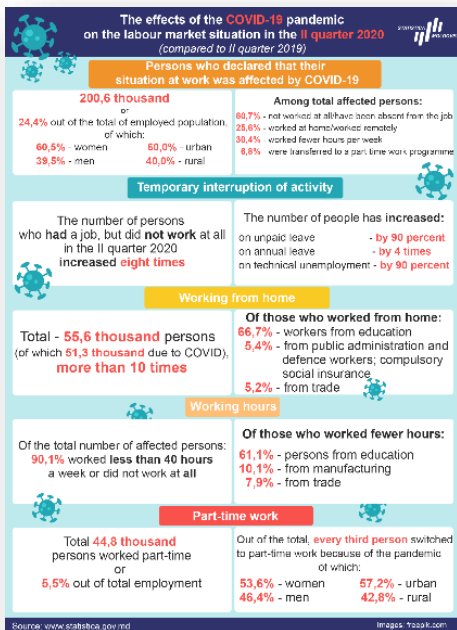
- Rezoluția privind statistica populației active economic, ocuparea forței de muncă, șomajul și subocuparea a 13-a CIST (OIM, 1982), Rezol. privind câștigurile salariale și statisticile costului muncii (ICLS 11 și 12)
- Regulamentul (CE) nr. 577/98 al Consiliului din 9 martie 1998 privind organizarea unei anchete prin sondaj asupra forței de muncă
- Regulamentele (CE) nr. 1165/98, privind statisticile pe termen scurt, nr. 530/1999 și nr. 1737/2005 privind statisticile structurale privind câștigurile salariale și costurile forței de muncă
- (de viitor) Regulamentul (UE) 2019/1700 din 10 octombrie 2019 și Regulamentul de punere în aplicare (UE) 2019/2240 al Comisiei din 16 decembrie 2019
- (de viitor) Metode noi de colectare a datelor, utilizarea SDA

## Clasificări statistice

- CAEM-2 (NACE rev.2), ISCED 2011, M49 standard - standard Country or Area Codes for Statistical Use, Clasificatorul ocupațiilor RM (CORM 006-14, armonizat cu International Standard Classification of Occupations ISCO-08), International Classification of Status in Employment (ILO, ICSE-93), etc.

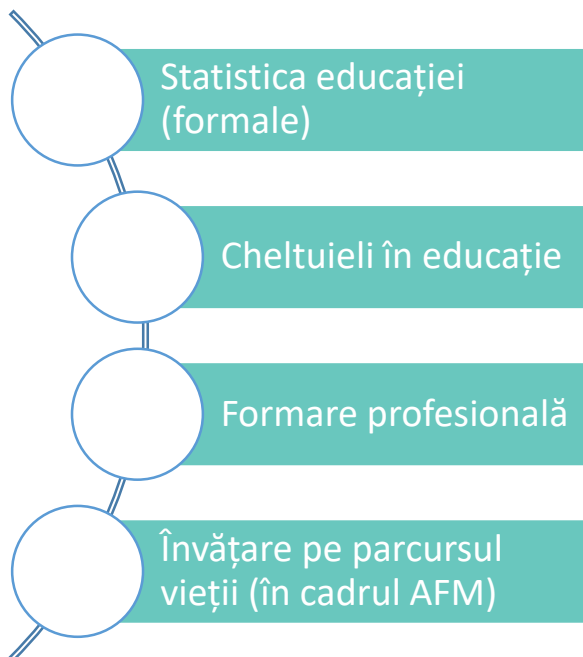
## Module la AFM:

- Migrația forței de muncă (2008 și 2012, conform recomandărilor OIM)
- Munca copiilor (2009, conform recomandărilor OIM)
- Reconcilierea vieții profesionale cu cea de familie (2010, conform Regulamentului (CE) nr. 20/2009 al Comisiei din 13 ianuarie 2009)
- Munca de voluntariat (2015)





# Aliniere la standarde internaționale: *Statistica EDUCAȚIEI*



## Concepte și definiții

- Metodologia UNESCO (Manual de instrucțiuni pentru cercetări în educația formală)
- Regulamentul (CE) Nr. 1552/2005 privind statisticile referitoare la formarea profesională în întreprinderi (definițiile, TBC)

## Metode utilizate

- Standard UNESCO questionnaire: “Educational expenditure (ISCED 0-8) “
- (de viitor) Utilizarea SDA pentru statistica educației

## Clasificări statistice

- ISCED International Standard Classification of Education (ISCED 2011)
- ISCED Fields of Education and Training (ISCED-F 2013)
- (de viitor) O nouă Clasificare Națională a Programelor de Învățământ
- CAEM-2 (NACE rev.2)

### Module la AFM:

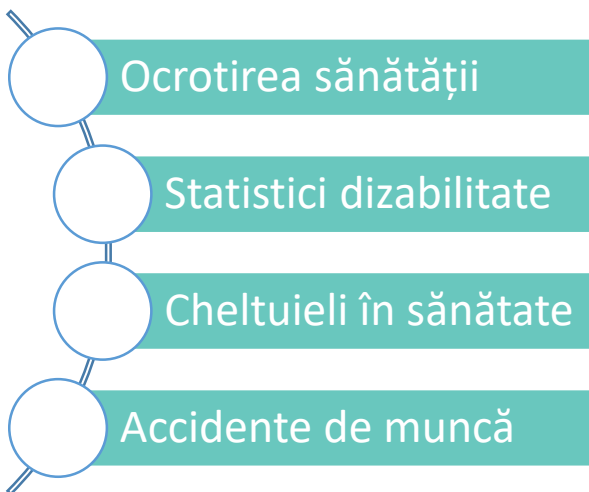
- Intrarea tinerilor pe piața muncii (2009, conform Regulamentului (CE) nr. 207/2008 al Comisiei din 5 martie 2008)
- Tranziția de la școală la muncă (2013, 2015, conform recomandărilor OIM)
- Tranziția de la muncă la pensionare (2017, conform Regulamentului (CE) nr. 249/2011 al Comisiei din 14 martie 2011)

MINISTERUL  
EDUCAȚIEI ȘI  
CERCETĂRII

MINISTERUL  
FINANȚELOR

Utilizarea conceptelor,  
clasificărilor și metodelor  
internaționale promovează  
consecvența și  
eficiența  
sistemelor  
statistice

# Aliniere la standarde internaționale: *Statistica ocrotirea sănătății*



## Concepte și definiții

- În special definițiile OMS
- Washington Group Minimum Question Set on Disability Statistics (RPL)

## Metode utilizate

- (ANSP) National Household Survey on Risk Factor Assessment for Noncommunicable Diseases (STEPS, 2021, OMS)
- (BNS) indicatori conform Modulului Minim European de Sănătate (Cheltuielile gospodăriei pentru sănătate, sănătatea auto-percepută și morbiditatea cronică – în cadrul CBGC) & module dedicate (2021)
- (BNS) Prevalența dizabilității, rata de activitate, rata de ocupare și rata șomajului pentru persoanele cu dizabilități, condițiile de viață ale gospodăriilor cu persoane cu dizabilități (în baza dizabilității confirmate)

## Clasificări statistice

- Clasificația Internațională a Maladiilor revizia a X (OMS, 43-a Adunare Mondială, mai 1990)
- CUATM, Clasificatorul formelor de proprietate
- (parțial) Clasificarea pe tipuri de afectări ale funcțiilor organismului din Clasificarea internațională a funcționării, dizabilității și sănătății (neimplementată național)
- (de viitor) Recommendation concerning the List of Occupational Diseases and the Recording and Notification of Occupational Accidents and Diseases, Regulation (EC) No 1338/2008 on public health and health and safety at work



AGENȚIA NAȚIONALĂ  
DE SĂNĂTATE PUBLICĂ

CONSILIUL  
NAȚIONAL PENTRU  
DETERMINAREA  
DIZABILITĂȚII ȘI  
CAPACITĂȚII DE  
MUNCĂ

Utilizarea conceptelor,  
clasificărilor și metodelor  
internaționale promovează  
consecvența și  
eficiența  
sistemelor  
statistice

# Aliniere la standarde internaționale:

## Statistica veniturilor și nivelului de trai

Venituri și cheltuieli

Condiții de trai

Nivel de trai și incluziune

Utilizarea timpului

### Concepte și definiții

- EUROSTAT manual “Family budget questionnaire in the EU: methodology and recommendations for harmonization”
- (de viitor) Metoda Alkire-Foster (Oxford Human Development Initiative) pentru Indicele Sărăciei Multidimensionale
- (de viitor) SILC Commission Implementing Regulation (EU) 2019/2242, SILC list of variables Commission Delegated Regulation (EU) 2020/258

### Metode utilizate

- Editarea datelor și tratarea non-răspunsurilor
- Inferența statistică

### Clasificări statistice

- Clasificarea cheltuielilor pentru consumul individual (armonizat cu European Classification of Individual Consumption by Purpose (COICOP 2013), pe categorii (5 digits)
- Clasificarea veniturilor gospodăriilor din RM (pe baza recomandărilor Manualului Grupului Canberra privind statisticile veniturilor gospodăriilor)
- Clasificatorul ocupațiilor (CORM 006-14) armonizat cu ISCO-08 (ILO) și European Classification of Skills, Competences, Qualifications and Occupations (ESCO)
- Clasificarea programelor educaționale (ISCED 2011)
- International Classification of Status in Employment (ILO, ICSE-93)
- Harmonised European Time Use Surveys (HETUS), 2008, guidelines (Eurostat, HETUS 2010, round 2) ; Classification of human activities

Biroul Național de Statistică al Republicii Moldova

### Module la CBGC:

- Accesul populației la servicii de sănătate (WB, 2021)
- Impactul Covid-19 asupra gospodăriilor (WB, UNDP, 2020)

### Cercetări dedicate:

- Excluziune socială (UNDP, UN Women, 2009)
- Utilizarea timpului (2012, UN Women)



NOTĂ ANALITICĂ

Utilizarea timpului pentru îngrijirea copiilor de către părinții din Moldova

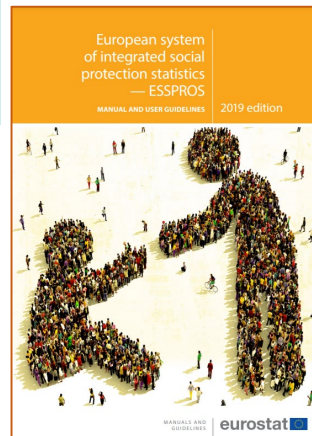


# Aliniere la standarde internaționale: *Statistica protecției sociale*

## CASA NAȚIONALĂ DE ASIGURĂRI SOCIALE

Beneficiari de prestații  
(pensii, alocații sociale  
de stat, indemnizații  
pentru familii cu copii)

Mărimea medie a prestațiilor



## Concepte și definiții

- *(de continuat)* Regulamentul UE No 458/2007 privind Sistemul European de statistici integrate privind protecția socială (ESPROS) & Nr. 1322/2007 din 12 noiembrie 2007 și Nr. 10/2008 din 8 ianuarie 2008 (de punere în aplicare) *(în prezent, se diseminează doar datele privind beneficiarii de pensie ca parte a Modulului Beneficiarii de pensie cerute de Regulament)*

## Metode utilizate

- Cartografierea sistemului național de protecție socială și identificarea principalelor SDA
- Principalele fluxuri financiare între administrațiile publice (care reglementează acordarea de prestații sociale)
- Lista schemelor de protecție socială; Analiza detaliată a surselor de date (CNAS, CNAM)
- Grup de lucru pentru implementarea metodologiei ESSPROS la nivel național (29 de membri reprezentanți ai autorităților relevante)
- Compilarea datelor pentru 20 de scheme naționale de protecție socială și descrierea informațiilor calitative pentru 10 scheme de protecție socială
- (de viitor) Chestionare pentru o primă compilare a statisticilor oficiale în domeniul protecției sociale, conform orientărilor EU ESSPROS

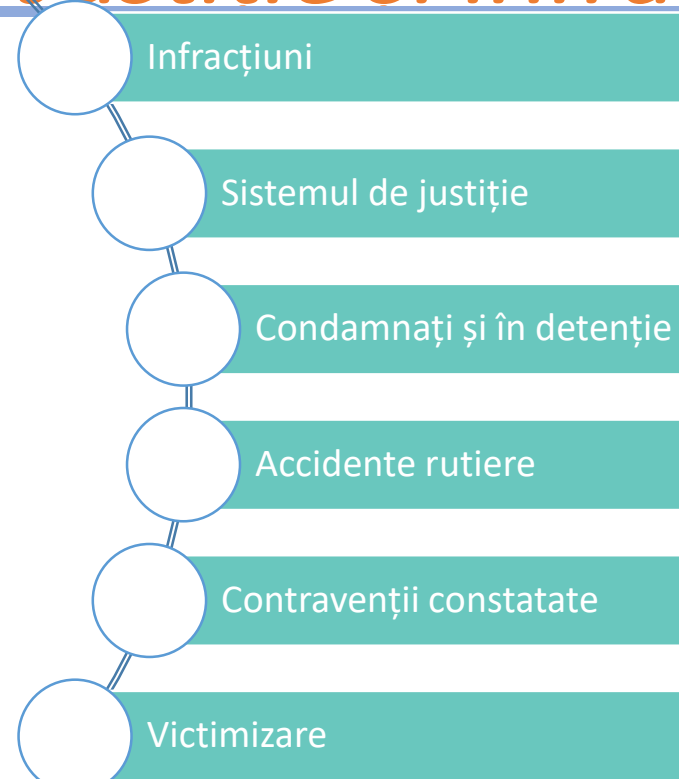
## Clasificări

- (Pensii) conform Legii nr. 156/1998 privind sistemul public de pensii și Legea No. 1544/1993
- (Alocații) Legea nr. 499/1999 privind alocațiile sociale de stat pentru anumite categorii de cetățeni și Legea nr. 121/2001 privind protecția socială suplimentară a anumitor categorii de populație
- (Indemnizații) Legea nr. 315/2016 privind prestațiile sociale pentru copii
- CUATM





# Justiție și infracționalitate



Infrațiuni

Sistemul de justiție

Condamnați și în detenție

Accidente rutiere

Contravenții constatate

Victimizare

- Ministerul Afacerilor Interne
- Agenția de Administrare a Instanțelor Judecătorești
- Ministerul Justiției
- Administrația Națională a Penitenciarelor
- Inspectoratul General pentru Situații de Urgență

## Concepte și definiții

- Legislația națională

## Metode utilizate

- Registrul informației criminalistice și criminologice (MAI)

## Clasificări statistice

- (Infrațiuni) Codul Penal al RM (Cod Nr. 985-XV din 18.04.2002), Codul de Procedură Penală al RM (Cod Nr. 122-XV din 14.03.2003)
- (Contravenții) Codul Contravențional al RM (Cod Nr. 218-XVI din 24.10.2008)
- (de viitor) Clasificatorul Internațional al Infracțiunilor în scopuri statistice (ICCS) conform standardelor Biroului Națiunilor Unite pentru Droguri și Crime (UNDOC)

### Cercetări statistice dedicate:

- Violența față de femei în familie (UN Women, UNDP, 2010, metodologia UNECE)

### Sondaje sociologice:

- Survey on the Well-Being and Safety of Women (OSCE, 2019)
- Violence Against Children and Youth Survey (IOM, 2020)

[Cu participarea Ministerului Muncii și Protecției sociale]

Utilizarea conceptelor, clasificărilor și metodelor internaționale promovează consecvența și eficiența sistemelor statistice



# Aliniere la standarde internaționale: *Provocări și priorități*

## Concepte și definiții

- Îmbunătățirea **metodologiilor** statistice, dezvoltarea de metodologii noi
- Implementarea de **cercetări** noi (i.e. *educatia adulților*)
- **Metadate** și metodologii disponibile public pentru datele colectate în sursele de date administrative
- Certificarea ca **producători** de statistici oficiale în domenii ale statisticii sociale
- Certificare ISO 27001/ ISO 27701, **protecția** datelor cu caracter personal

## Metode utilizate

- Tranziția la metode **moderne** de colectare a datelor (CAPI, CATI, CAWI)
- **Diversificarea** metodelor statistice (imputare, corectare outliers, missing values, etc.)
- **Evaluare** sectorială aprofundată a domeniilor/cercetărilor statistice pentru a identifica lacunele și recomandări pentru armonizarea ulterioară
- Colectarea datelor din mai **multe surse**, prin integrarea datelor cercetărilor statistice și a datelor administrative pentru a îmbunătăți acuratețea datelor și a reduce subraportarea componentelor venitului
- Dezvoltarea **Sistemului informațional** integrat în domeniul statisticii sociale și demografice
- Crearea și extinderea de cunoștințe tehnice despre standarde internaționale/UE

## Clasificări statistice

- Consolidarea parteneriatelor cu instituțiile naționale și consolidarea capacităților acestora
- Deschiderea și spiritul de colaborare al instituțiilor publice (deținătoare de date relevante pentru scopul statisticii oficiale)



eurostat



Schweizerische Eidgenossenschaft  
Confédération suisse  
Confederazione Svizzera  
Confederaziun svizra

Swiss Agency for Development  
and Cooperation SDC



# Impactul implementării standardelor în statistică

*Misiunea Statisticii oficiale:*  
Producerea statisticilor oficiale relevante, corecte, precise și în termeni utili în vederea satisfacerii cerințelor informaționale ale tuturor categoriilor de utilizatori



M & E politicilor naționale și sectoriale



Raportarea angajamentelor internaționale



Aderare la Uniunea Europeană



Transparența Statisticii Oficiale

Information on sources, methods and procedures to facilitate correct interpretation of data

**3** "an indispensable element in the information system of a democratic society..."

**1**

Social and Economic Impact Assessment of COVID-19 in Republic of Moldova

A large, bold blue number '30' is the central focus, surrounded by a shower of colorful confetti in shades of red, orange, green, and purple. The background is a light teal color.

30

Principiile fundamentale  
ale **Statisticii  
Oficiale**

**ANI | 1992-2022**



Mulțumesc pentru atenție!