

Dotarea instituțiilor educaționale cu calculatoare

2 din 10
școli primare
dispun de calculatoare
utilizate de către elevi

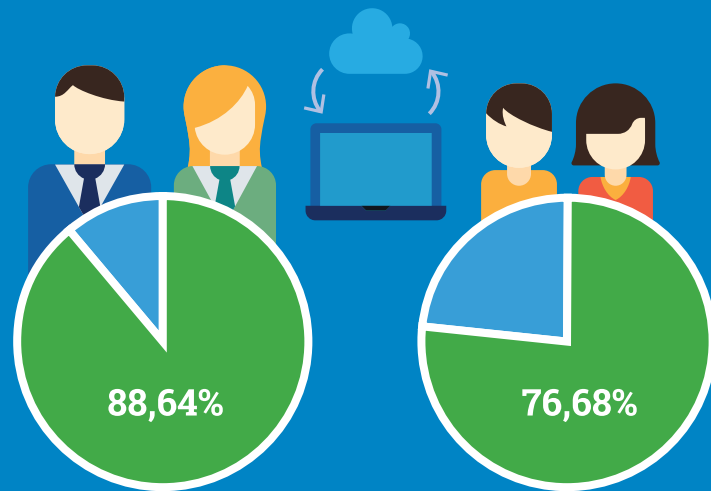


22,5%

Din 10 instituții de învățământ general s-a asigurat
accesul la rețeaua Internet

în 9 instituții -
cadrelor didactice

în 8 instituții -
elevilor



Dotarea instituțiilor educaționale cu calculatoare

La un calculator disponibil în instituție revin:



Asigurarea cu cadre didactice

Ponderea cadrelor didactice de vârstă pensionară este mai mare la sate decât în orașe, inclusiv și a pedagogilor care predau **matematica și fizica**.

SATE 

15,3% din total cadre didactice sunt **pensionari**



ORĂȘE 

din total cadre didactice sunt **pensionari** **13,7%**

La sate fiecare al **4-lea** profesor de matematică și fizică este pensionar

În orașe fiecare al **5-lea** profesor de matematică și fizică este pensionar

25,6%
profesori de matematică



21,8%
profesori de matematică

23,9%
profesori de fizică



18,9%
profesori de fizică

Asigurarea cu cadre didactice

Profesia de pedagog este puternic feminizată



9 din 10 (86%) pedagogi în instituțiile de învățământ general sunt femei



5 din 10 (53,3%) pedagogi în învățământul profesional tehnic secundar sunt femei



7 din 10 (70,5%) pedagogi în învățământul profesional tehnic post secundar sunt femei



6 din 10 (54,5%) pedagogi în învățământul superior sunt femei

Învățământul liceal

Băieții sunt subreprezențați



43%

57%

4 din 10 elevi ce **studiază în licee** (clasele X-XII) sunt **băieți**, proporția acestora fiind de **43,3%** la orașe și **41,9%** la sate.

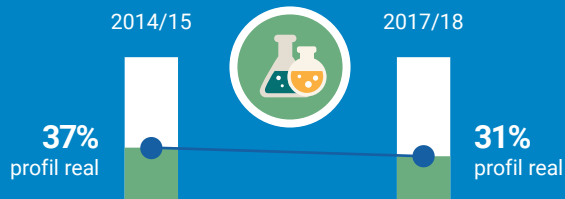
Mai multe fete absolvesc liceul



58,2%

41,8%

6 din **10 absolvenți ai liceelor sunt fete**, cu o ușoară tendință de creștere a ponderii acestora (+2,3 p.p. față de 2015).



Ponderea elevilor ce **studiază la profilul real** în licee, s-a redus cu 6 p.p., de la **37%** în anul de studii 2014/15 la **31%** în 2017/18.

58,2%

55,9%



2014 - 2017

44,1%

41,8%



Ponderea **băieților**, care în anul 2017 au **absolvit liceul**, s-a redus cu 2,3 p.p. în raport cu anul 2014, iar ponderea fetelor – s-a mărit.

Învățământul liceal

Ar opta pentru o meserie/carieră în domeniul



IT



9,3% băieți



1% fete



Inginerie



4,9% băieți



1% fete

Învățământul superior

Bărbații sunt subreprezențați



41,9%

58,1%

4 din 10 studenți sunt bărbați, cu o ușoară tendință de scădere a ponderii acestora (-0,5 p.p. față de 2014/2015).

Numărul studenților s-a diminuat

(față de 2014)



-27,7%

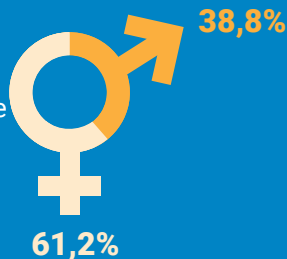
în rândul bărbaților



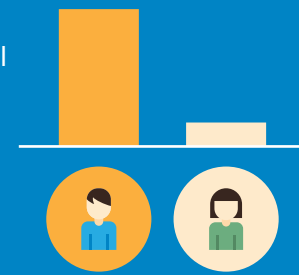
-26,1%

în rândul femeilor

Ponderea bărbaților care au absolvit **învățământul superior** a constituit **38,8%**, în ușoară creștere (+ 0,7 p.p. față de 2014), mai redusă decât **ponderea absolventelor femei** de **61,2%**.



Peste 1/4 (26,4%) din totalul **bărbaților**, și doar **4,6%** din totalul **femeilor**, care își fac studiile în învățământul superior, au ales ca profil de studiu **științele STEM** (științe, tehnologie, inginerie și matematică).

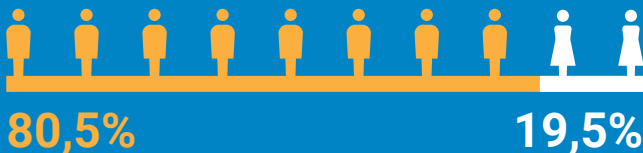


26,4% băieți 4,6% fete

Învățământul superior științific și tehnic

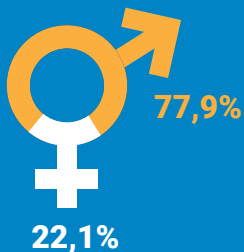
Femeile sunt subreprezentate

în învățământul superior științific și tehnic
(specialități STEM)



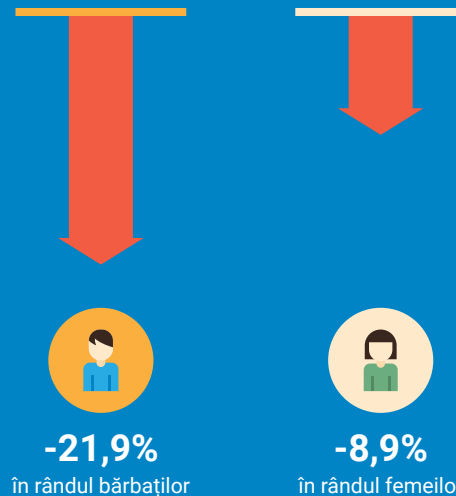
2 din 10 studenți sunt **femei**, cu o ușoară tendință de creștere a ponderii acestora (+2,3 p.p. față de 2014/2015).

Ponderea femeilor care au absolvit învățământul superior științific și tehnic a constituit **22,1%**, în ușoară creștere (+ 1,7 p.p. față de 2014), și de circa 3,5 ori mai redusă decât **ponderea absolvenților bărbați** de **77,9%**.



Numărul studenților în învățământul superior științific și tehnic s-a diminuat

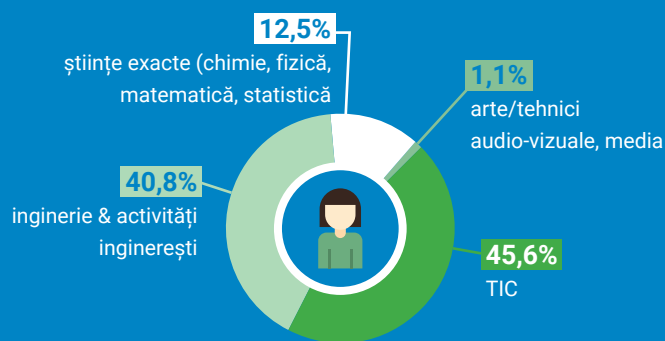
(față de 2014)



Învățământul superior științific și tehnic

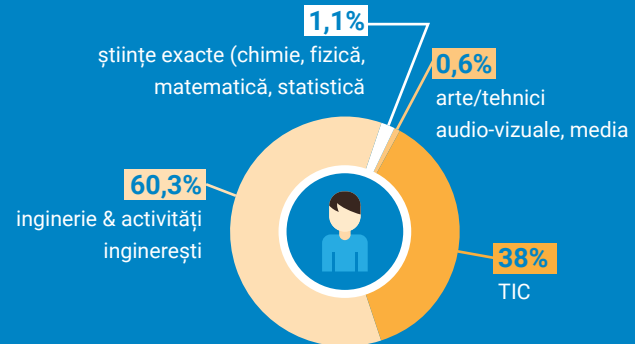
Specialități

studiate în învățământul superior științific și tehnic (licență)



Femeile

preferă specialitățile din domeniul TIC



Bărbații

preferă specialitățile din domeniul inginerie și activități ingineresti

